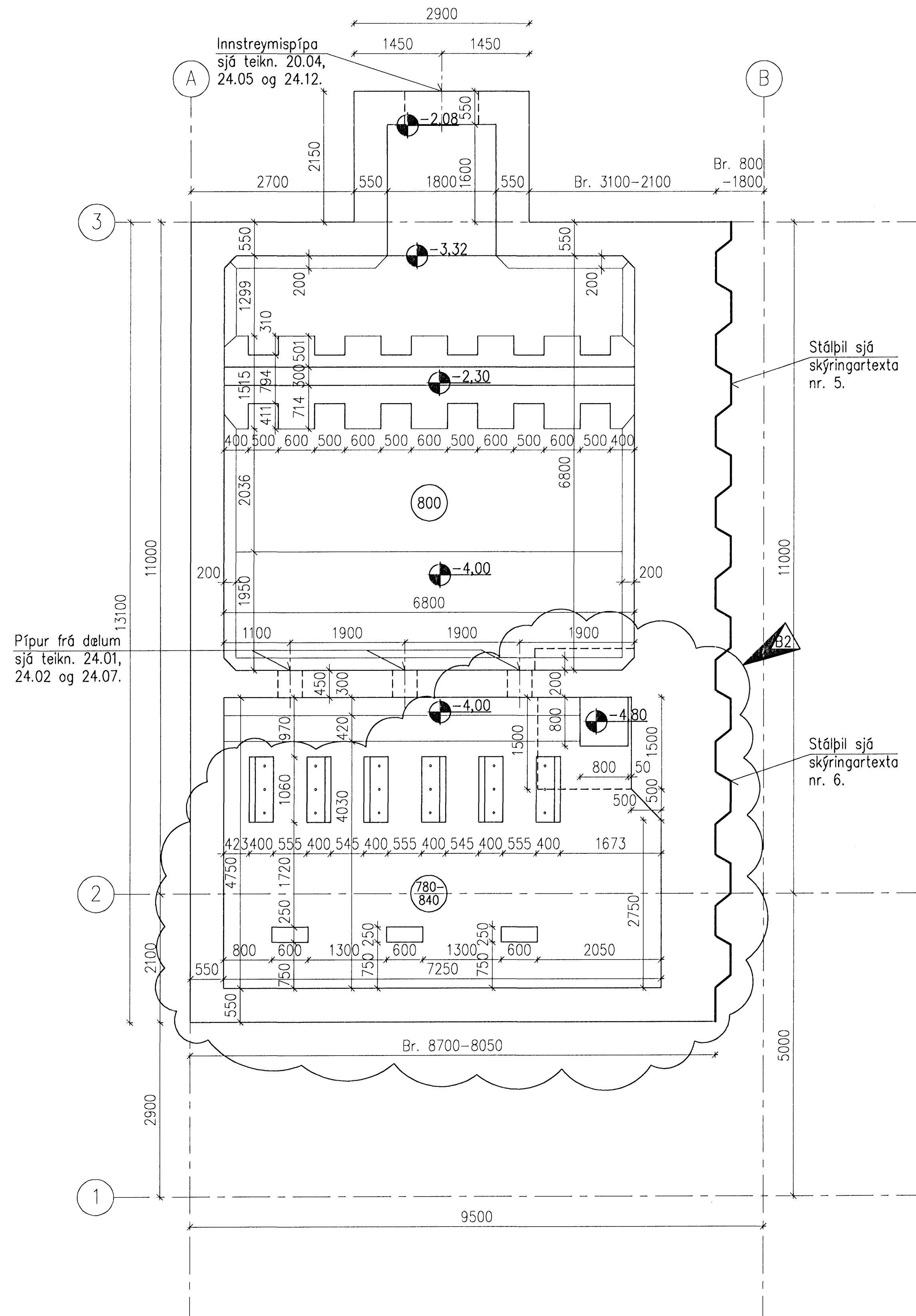


Samþykkt þann
29 MAÍ 2008
Byggingarfulltrúnn í Hafnarfirði
F.h. Hrólfur S. Gunnlaugsson

Undirritun samráðingarráðgjafar:

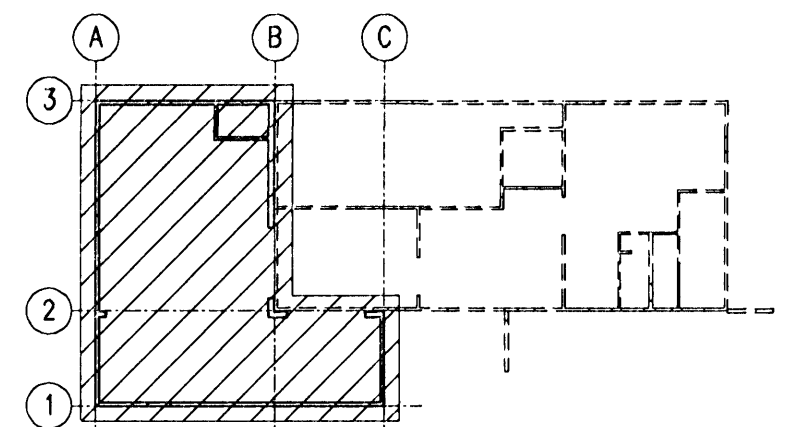
Árnófr



GRUNNMYND BOTNPLÖTU (K.-4.00)

SKÝRINGAR:

- Öll mál eru í mm.
- Vatnshalli er á yfirborði botnplötu í (K.-4.00) og eru kótaheðir á efri brún botnplötu gefnar upp á teikn. 22.05.
- Míðlína á deluundirstöðum ásamt dælufestingum (þ.e.a.s. eitt par) á að falla í míðlínu innsteypra pípa milli dælu og skólprýmis svo ekki nemi meira fráviki en 2mm.
- Hæðarkötur á neðri brún sökkuls í útvegg eldri byggingar eru sýndir á veggjum V4 og V7 á veggjateikn.
- Staðsetning stálþils er breytileg eða þannig var það rekið niður af verkta.
- Hér þrýstist stálþilið inn í grunninn á framkvæmdatíma.



GRUNNMYND (EKKI Í KVARÐA)

Útg.	Dags.	Breyting	Ha.	Yf.	Sp.
B2	2008-05-08	Br. n. dælur, v/þenslu stálþils	AS	HS	ÓE
B1	2008-04-09	Breyting vegna stálþils	AS	HS	ÓE
A	2008-02-07	VERKTEIKNING	AS	HS	ÓE

HAFNARFJARÐARBÆR
FRÁVEITA HAFNARFJARÐAR
STRANDGÖTU 11
220 HAFNARFJÖRÐUR
Sími: 585 5665
Fax: 585 5639

DÆLUSTÖÐ, ÓSEYRARBRAUT
VIÐBYGGING
STEYPUVEIKNING
GRUNNMYND NEDRA DÆLURÝMIS

VST Verkræðistofa
Sigurðar Thoroddsen hf.
Arni 4, 108 Reykjavík - Sími: 811216-0289
Sími: 569 5000 - Fax: 569 5010 - Vefvang: www.vst.is

Hannað:	Teiknað:	Yfirgarð:	Maka:
AS	AFV		1:50

Titill:	Blöð:
K:\2003.02\07-08-Oseyri-Br\teikn\burd\OS-2201.dwg	A1
Dagur:	Nr.:
FEB. 2008	2003.0207 22.01
	B2

