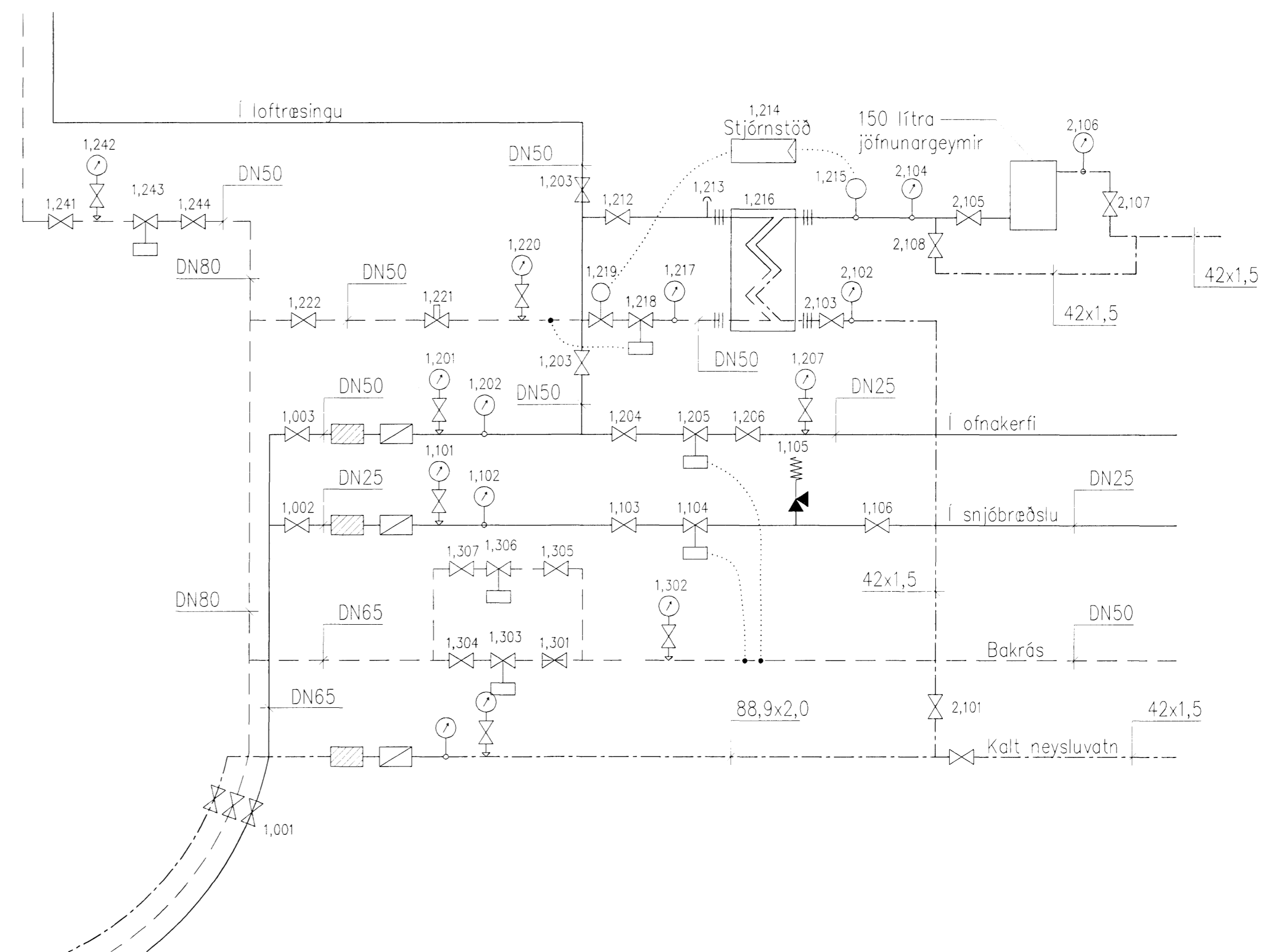


Sampykkt þann  
02 MAÍ 2008  
Byggingartillitunin í Hafnarfirði,  
F.h. Hrölfur S. Gunnlaugsson

Undirritun samráðgjafarinnar:  
15. MAÍ 2008  
Hrölfur S. Gunnlaugsson

TÆKJALISTI

Br.	Tækjanr.	Heiti	Hlutverk	Kennistærðir
1,001	Kúluloki	Stofnloki Orkuveitu	Tilheyrir orkuveitu	
1,002	Kúluloki	Opnar og lokar fyrir hita að snjóbræðslu		DN25
1,003	Kúluloki	Opnar og lokar fyrir hita að ofnakerfi		Eign hitaveitu DN50
1,101	Þrýstimælir	Mælir þrýsting í heimæð		Mælisvið 0-10 bör
1,102	Hitamælir	Mælir hita í heimæð		Mælisvið 0°-100°C
1,103	Kúluloki	Til að loka fyrir snjóbræðslu		DN25
1,104	Mismunaprýstiloki	Heldur ákveðnum þrýstingsmun yfir snjóbræðslukerfi		Danfoss AVP 15, Q=1000 l/klst
1,105	Öryggisloki	Opnar við of mikinn þrýsting á kerfinu		DN15
1,106	Kúluloki	Opnar og lokar fyrir hita að snjóbræðslu		DN25
1,107	Stjórnloki	Stjórnar innspýtingu í snjóbræðslu		DN20 kvs=3.0
1,108	Stjórnstöð	Fær boð um hita í bakrás frá snjóbræðslu og opnar loka 1.107 ef hiti verður lægri en 14°C		
1,109	Hitanemi	Nemur hita í bakrás snjóbræðslu og sendir boð til stjórnstöðvar 1.108		
1,201	Þrýstimælir	Mælir þrýsting í inntaki		Mælisvið 0-10 bör
1,202	Hitamælir	Mælir hita í inntaki		Mælisvið 0°-100°C
1,203	Kúluloki	Opnar og lokar fyrir vatn að loftræsing		DN32
1,204	Kúluloki	Opnar og lokar fyrir vatn að ofnakerfi		DN25
1,205	Mismunaprýstiloki	Heldur ákveðnum þrýstingsmun yfir ofnakerfi		Danfoss AVP 20, Q=800 l/klst
1,206	Kúluloki	Svo hægt sé að gera við loka 1,205		DN25
1,207	Þrýstimælir	Mælir þrýsting í ofnakerfi		Mælisvið 0°-10 bör
1,212	Kúluloki	Opnar og lokar fyrir vatn til millihitara		DN50
1,213	Útloftun	Hleypir lofti af hitaveitu		DN10
1,214	Stjórnstöð	Stýrir hitastigi á heitu neysluvatni		24 v.
1,215	Hitanemi	Nemur hita á heitu neysluvatni		Hitanemi PT1000, hitasvið 30°-/+130°C IP54, lengd 135 mm, PN40 ryðfrítt stál, tímastuðull <2,5s á n vasa
1,216	Millihitari	Hitar kalt vatn í heitt neysluvatn		Afköst 390 kW kalt vatn 1,9 l/s 5/65°C mesta þrýstifall 25 kPa Hitaveita 75/35°C, mesta þrýstifall 25kPa
1,217	Hitamælir	Mælir hita í bakrennsli hitaveitu		Mælisvið 0°-100°C
1,218	Mismunaprýstiloki	Heldur ákveðnum þrýstingsmun yfir stjórnloka		Q=8400 l/klst, þrýstismunur 40kPa
1,219	Stjórnloki	Stjórnar vatnsflæði inn á millihitara 1,216		Mótorloki fjölstæðu með 24 vac mótör, gormlestaður kvs=12,0 hraðvirkur
1,220	Þrýstimælir	Mælir þrýsting í bakrás Hitaveitu		Mælisvið 0°-10°C
1,221	Bakþrýstiloki	Heldur þrýstingi á kerfinu		8400 l/klst, þrýstismunur 40kPa
1,222	Kúluloki	Svo hægt sé að loka fyrir vatn að millihitara		DN50
1,241	Kúluloki	Opnar og lokar fyrir vatn að loftræsing		DN32
1,242	Kúluloki	Opnar og lokar fyrir vatn að loftræsing		DN32
1,243	Millihitari	Hitar frostlög fyrir loftræskerfi		Afköst 150 kW Hitaveita 70/35°C þrýstingur Mesta þrýstifall 20 kPa Frostlögur 30% glykol 30/65°C
1,244	Mismunaprýstiloaka	Heldur þrýstingi stöðugum yfir loka 1,245		Danfoss AVP 20, Q=3700 l/klst, kvs=6.3
1,245	Stjórnloki	Stjórnar vatnsflæði inn á millihitara 1,243		Mótorloki, fjölstæðu með 24 vac mótör, gormlestaður kvs=3.0
1,246	Kúluloki	Svo hægt sé að fjarlægja millihitara 1,243		DN40
1,247	Þrýstipensluker	Tekur upp þenslu vegna hitabreytinga		8 l/0,5bar
1,248	Öryggisloki	Opnar við yfirþrýsting		DN15 opnar við 3.0 bör
1,249	Áfylling	Til að fylla á kerfi		DN15
1,250	Hitamælir	Mælir hita í framrás frostlagarkerfis		Mælisvið 0-100°C
1,251	Dæla	Dælir frostlegi um kerfið		Afköst 3600 l/klst gegn 35kPa mótstöðu
1,252	Kúluloki	Svo hægt sé að fjarlægja lofthitara		DN40
1,253	Kúluloki	Svo hægt sé að fjarlægja lofthitara		DN40
1,254	Hitamælir	Mælir hita í bakrás frostlagarkerfis		Mælisvið 0-100°C
1,301	Kúluloki	Lokar fyrir bakrás ofnakerfis		DN50



KERFISMYND, INNTAK VATNS- OG HITAVEITU

A	2008-03-26	VERKTEIKNING	AS	DG	HH
Ótg.	Dags.	Breyting	Ha.	Yf.	Sp.
GJÁHELLA 4, HAFNARFIRÐI HÉÐINN HF. HREINLÆTIS- OG HITALAGNIR INNTAKSMYND OG TÆKJALISTI					
<b>VST</b> Verkfræðistofa Sigurðar Thoroddsen hf. Annars 4, 108 Reykjavík - Sími: 592 50 29 Sími: 599 5000 - Fax: 599 5010 - Vefbörng: www.vst.is					
Hannað	AS	Teknað	Yfirlit	Mkv.	AN KVARÐA
Sampykkt	VST	Hrölfur Gunnlaugsson	150946-4929		
Tilnefndur	K:\2006.01\48\Tekn\lag\HED-7220.dwg				Bláttarab: A1
Dagur	JAN. 2008	Nr.	2006.0148	7.220	A
© ÖLL AFRITUN OG AFRITUN TÆKNINGA AÐ HJÚTA Eða Í HEILD ER HÁÐ SKRIFLEGGU LEYFI HÖNDARA					