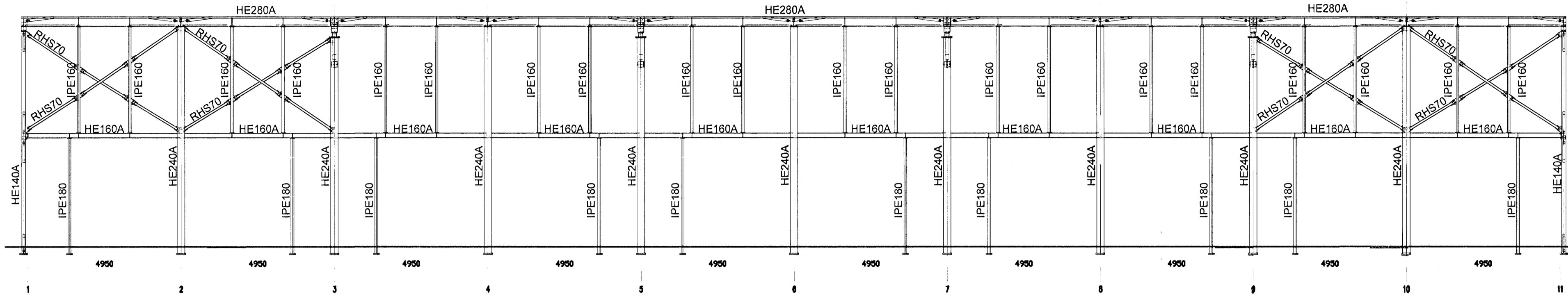
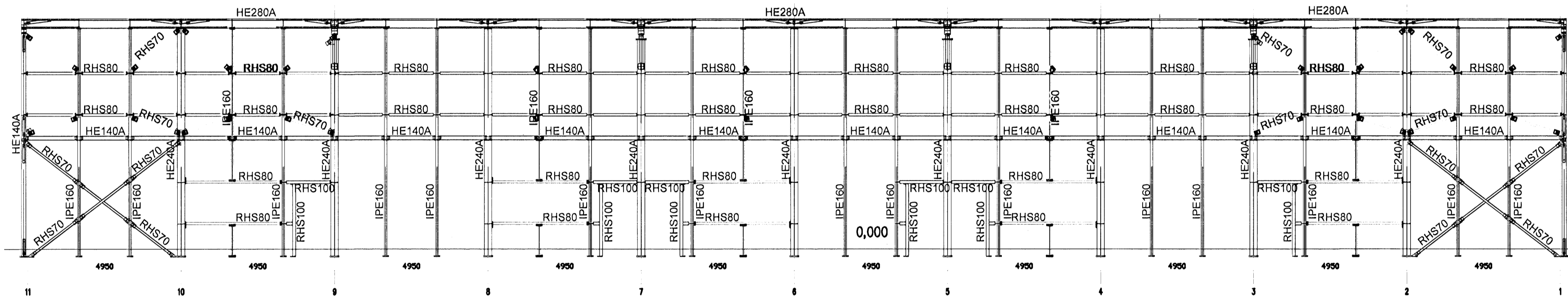


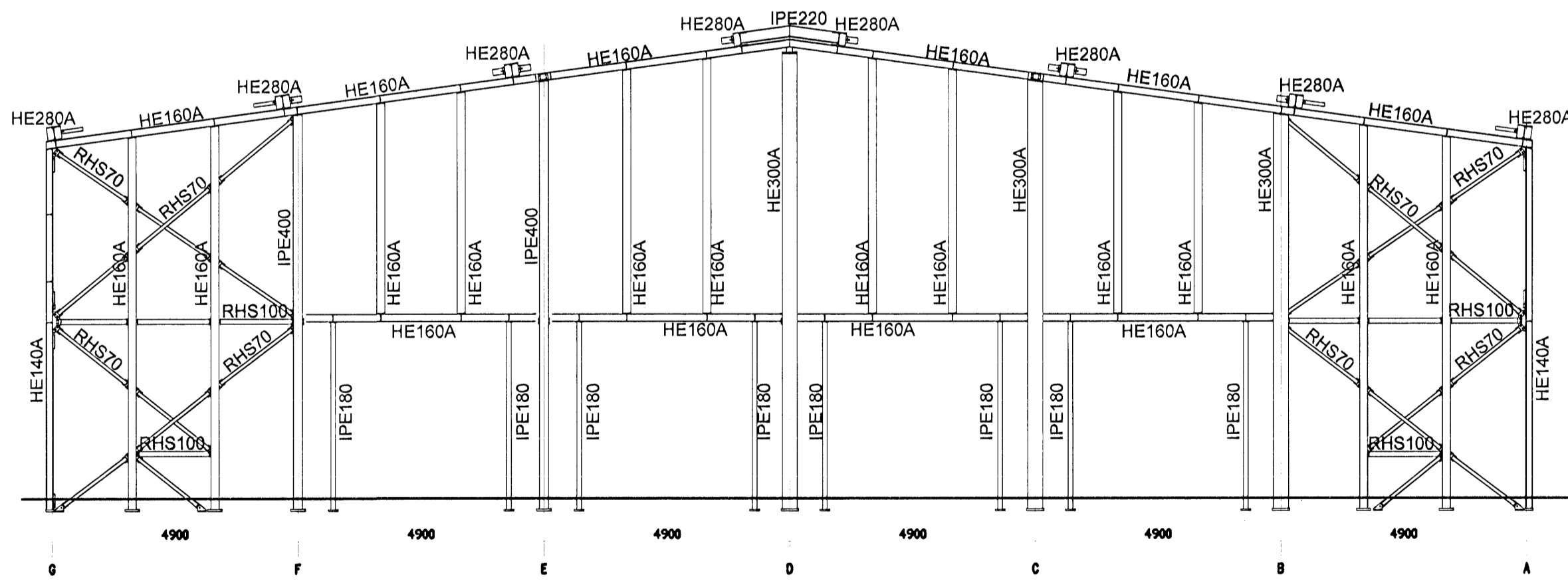
Vestur 1:100



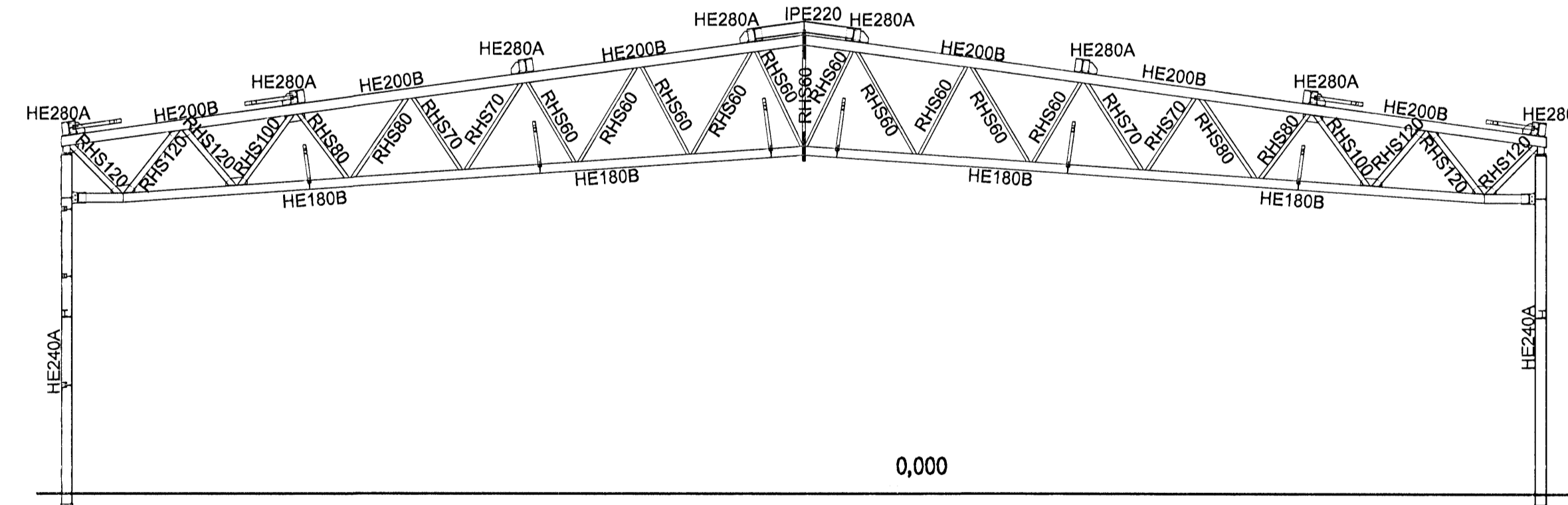
Austur 1:100



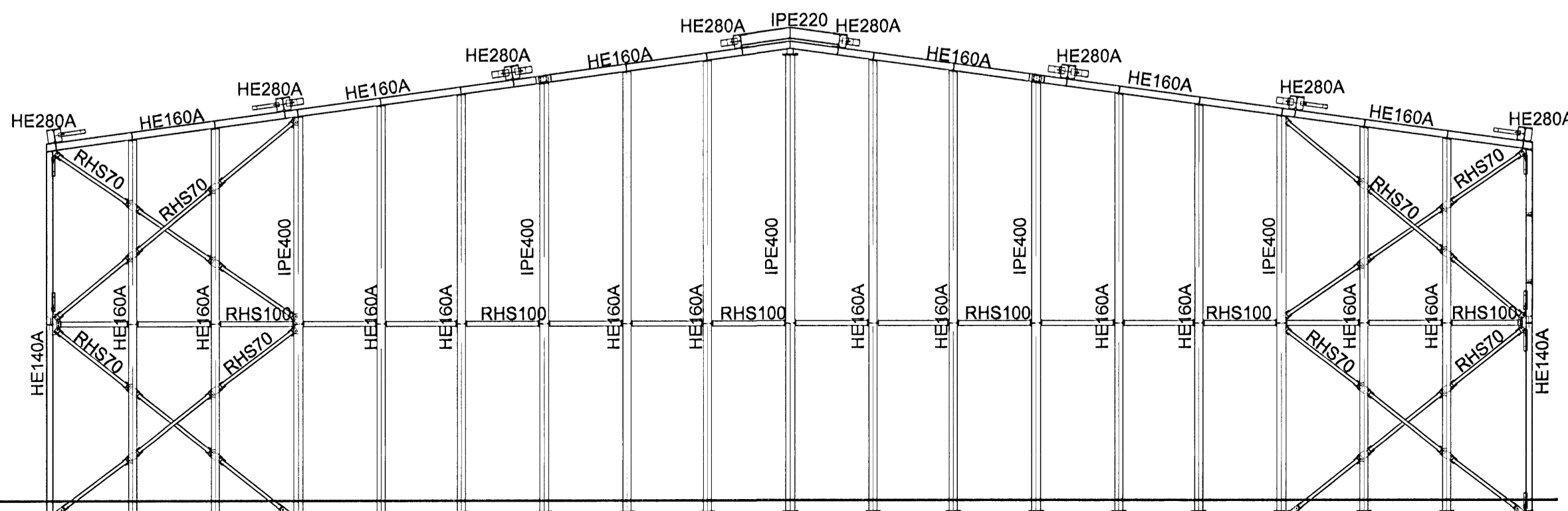
Norður 1:100



Snið A-A 1:100



Suður 1:100



Samþykkt þann
07 MAI 2008
Byggingarfulltrúinn í Hafnarfirði
F.n. Hrólfur S. Gunnlaugsson

Skýringar:

Breytingar:

A: 12.1.2008: GV (Lyftarahúsið)

B: 2.5.2008: GV (Skástífur í norðurgaffli)

TÓV
TEIKNISTOFAN ÖÐINSTORGI,
VERKFRÆÐIÐEILD ehf.
Óslóttu 7
101 Reykjavík
Netfang: tov@to.is
Sími: 510 2211 Fax: 510 2201

Verkefni: Álfhella 17, Hafnarfirði.

Heiti: Burðarþol: Hliðarmyndir og snið í stálgrind.

Hönnun: VÍFILL ODDSSON
kt. 101237-3629
VERKFRÆÐINGUR
FVFI - FRV
GÚSTAF PÓLSSON
kt. 231163-5069
VERKFRÆÐINGUR
FVFI

Antun aðalhönnuðar:
Gustaf Pólfsson 2008-05-07

M: 1.50/20.
R: G.V.