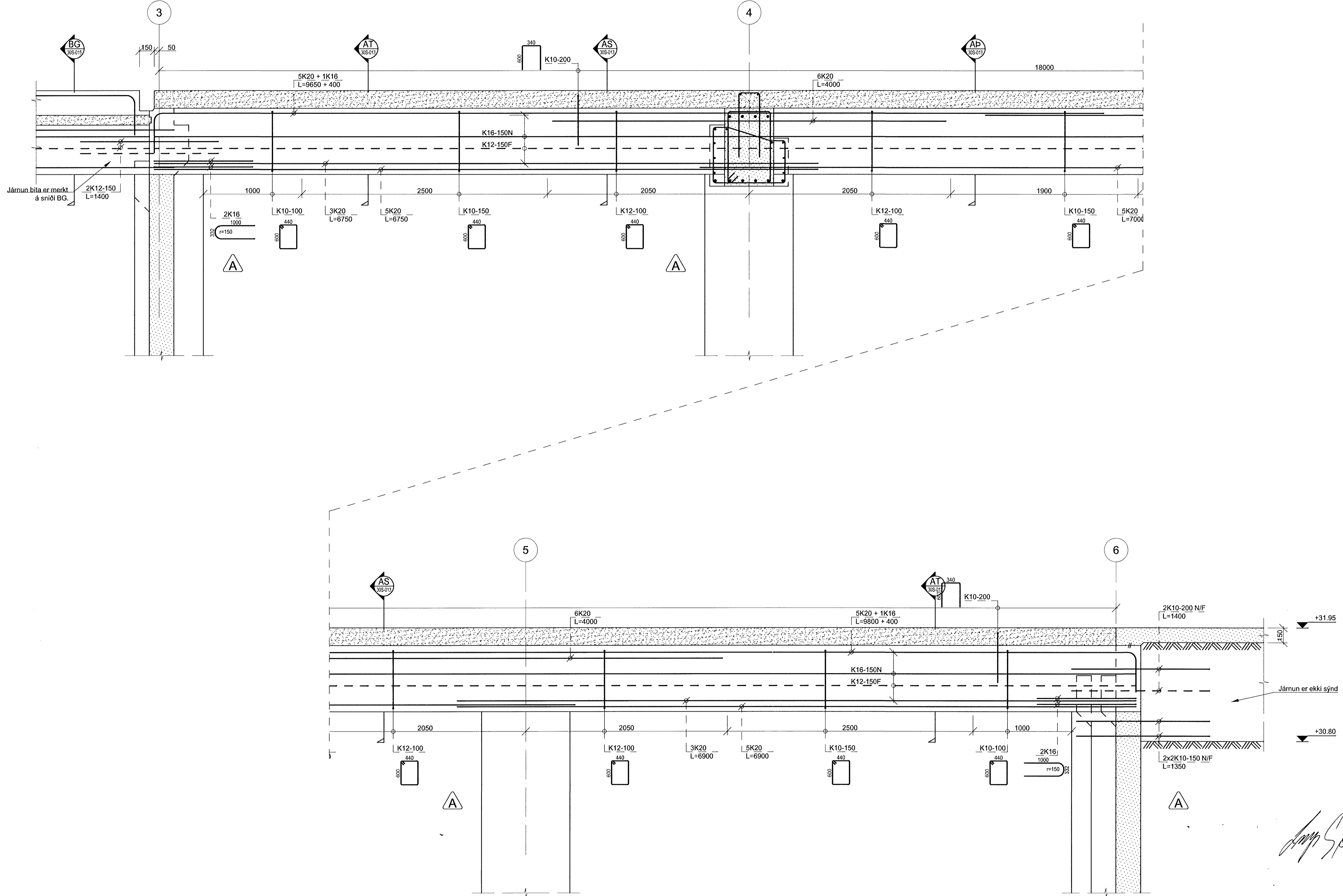


BN 100-002 Biti B01 í mállínu A/3-6  
M 1:20



Samþykkt þann  
14 MAÍ 2008  
Byggingartekni í Hafnarfirði  
F.h. Hrólfur S. Gunnlaugsson

**Skýringar.**

Öll mál eru í mm, nema hæðarkótar í m.  
NBK= Kóti í neðri brún á gati í vegg.

Sjá almenn skýringablöð, þ.e. teikningar LH nr. B-00A-001, B-00A-002, B-00A-003, B-00A-004 og B-00A-005.  
Sjá einnig viðeigandi verklýsingar LH ásamt teikningum og verklýsingum annarra hönnuða sem tilheyra þessu verki.

Grundað er á velþjappaðri bögglabergisfyllingu

A	Súlufersniðum breytt í (A.3), (A.4), (A.5), (A.6)	29.04.08/GR	BJP
ÓT.	BREYTING	DAGS.	NAFN

*[Handwritten signature]*

**ÁLFHELLA 6 HAFNARFIRÐI**

RST-NET. Nýjar höfuðstöðvar. Verkstæðishús  
Kantbiti í mállínu A/3-6  
Hliðarmynd

TEKNIÐMÉR RS08AH B-30S-017	MELKVAFDI 1:20	ÓTGAFA A
Línuhönnun verkfræðistofa SÍMI: 588 1500, FAX: 588 1501	NAFN GR	DAGSETNING 04.04.2008
YFIRFARI BJP	TEKNAD GRHIS	04.04.2008
SAMB. 231164-3919	YFIRFARI BJP	04.04.2008

A1