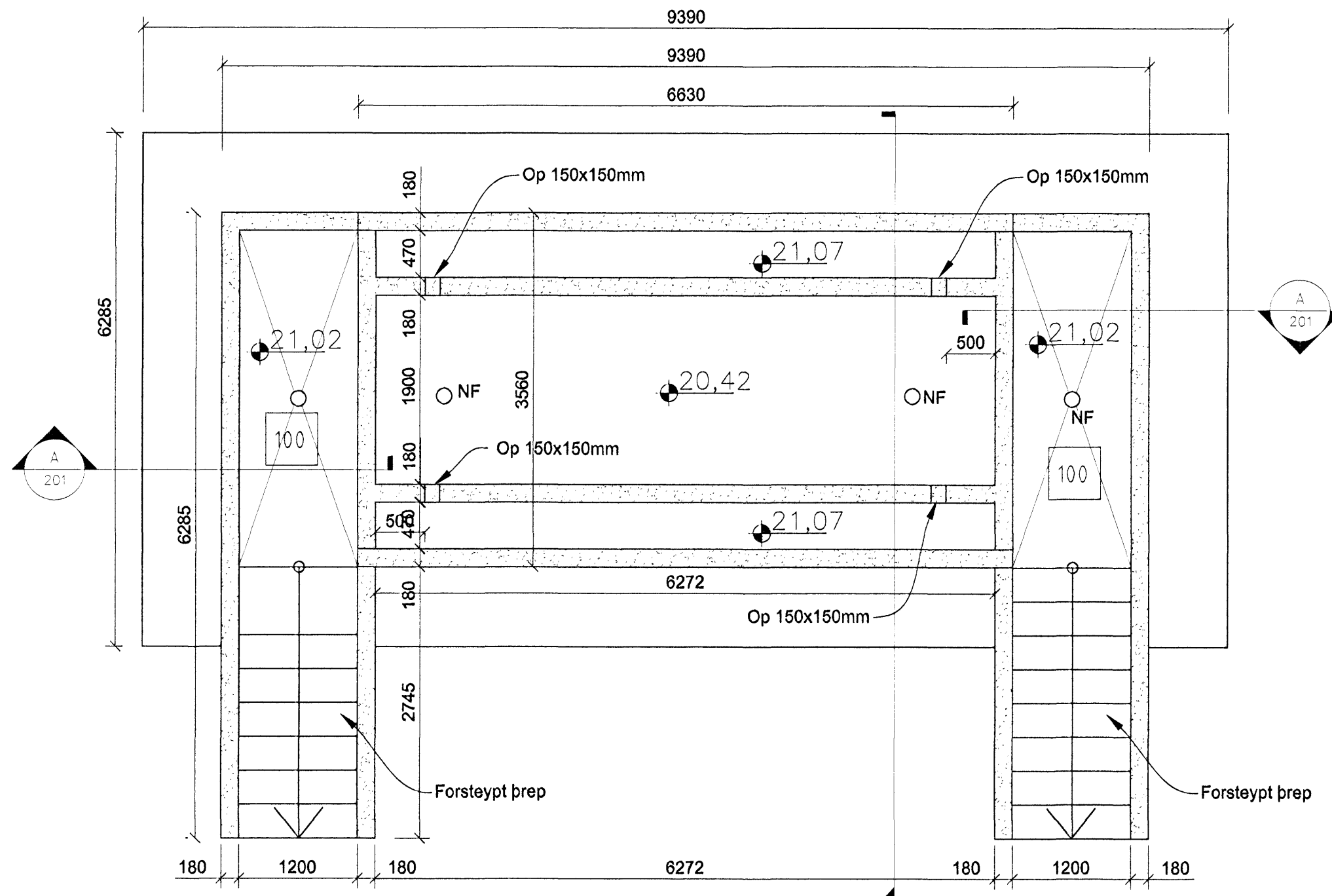
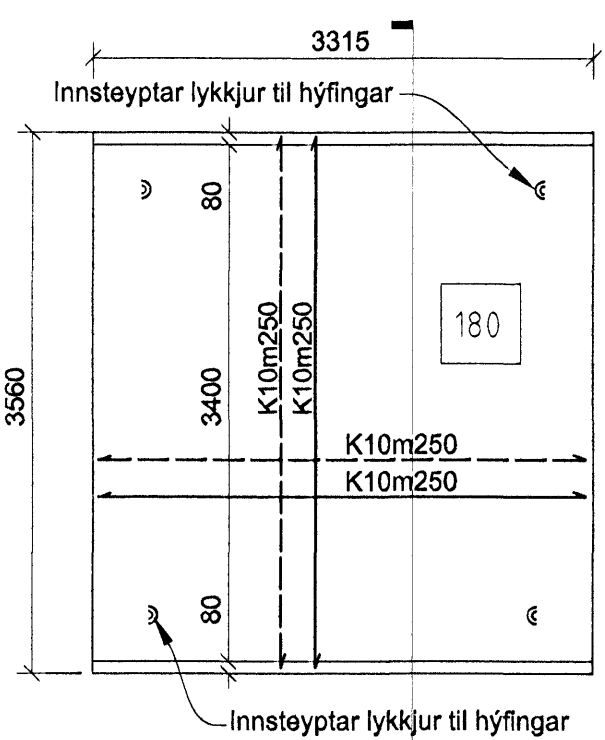


Samykkt þann
18 APR 2008
Byggingarfulltrúinn í Hafnarfirði
F.h. Hrólfur S. Gunnlaugsson

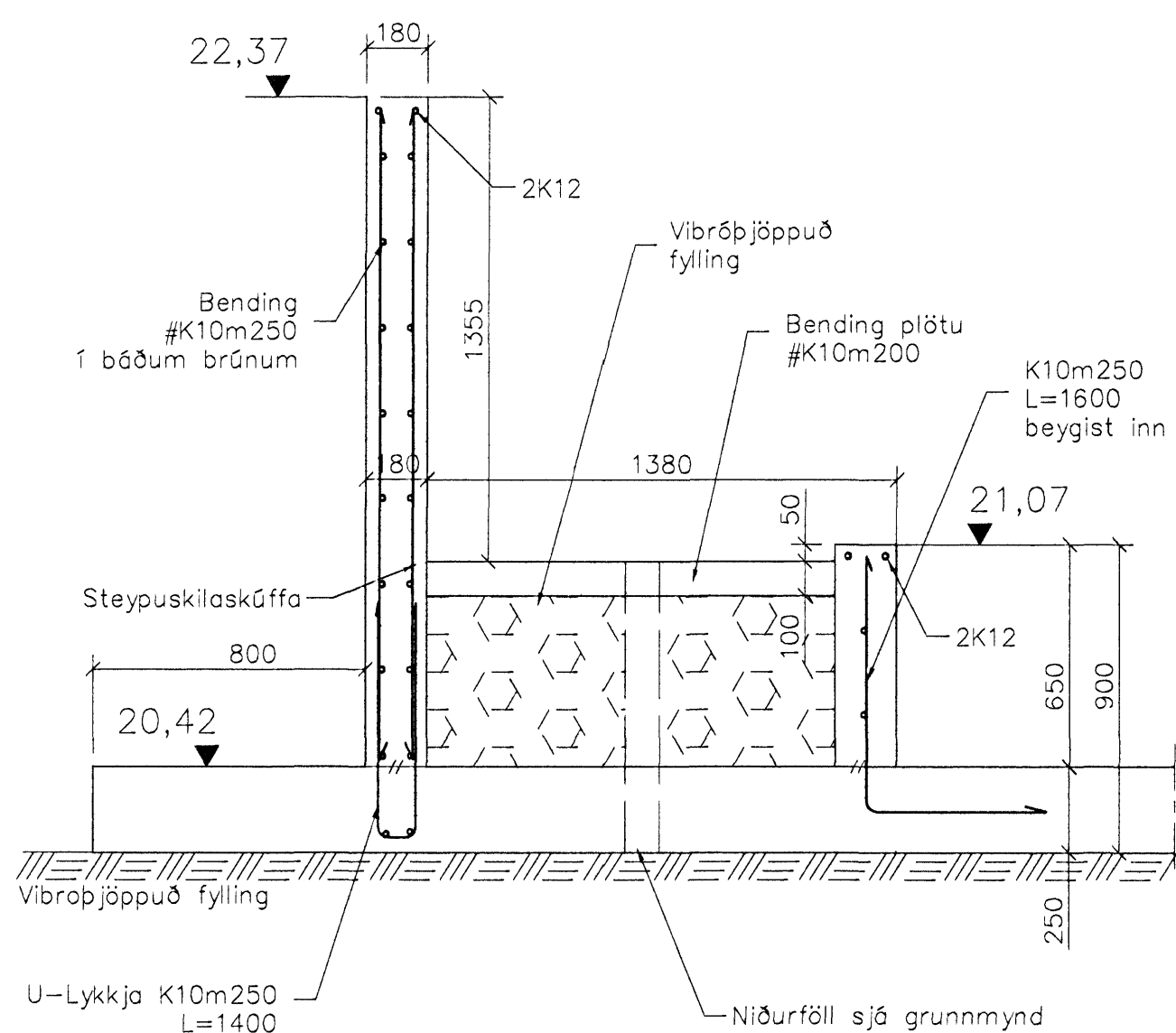


Grunnmynd
1 = 50 mm

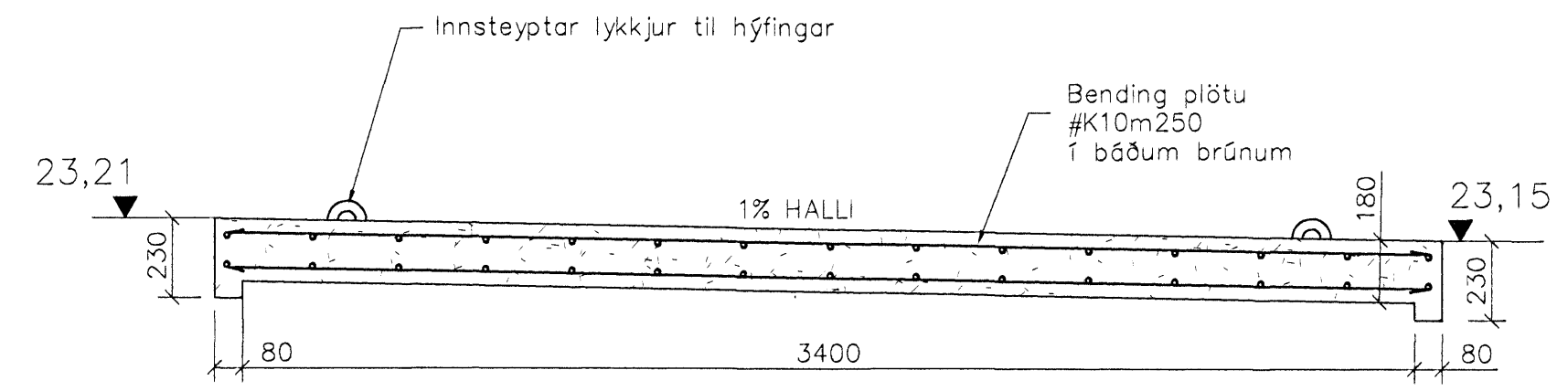


2stk.

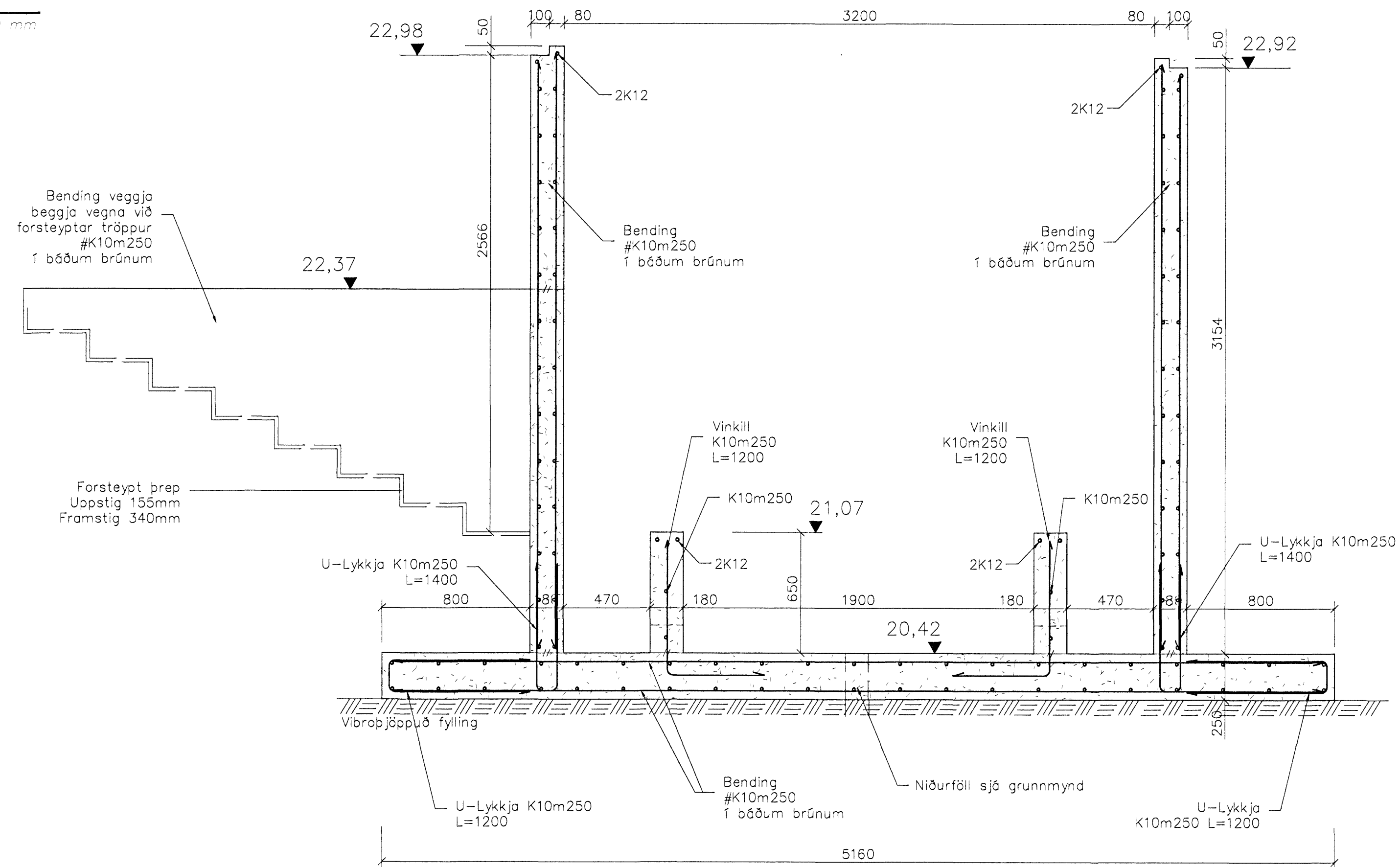
Grunnmynd forsteypt þrep
1 = 50 mm



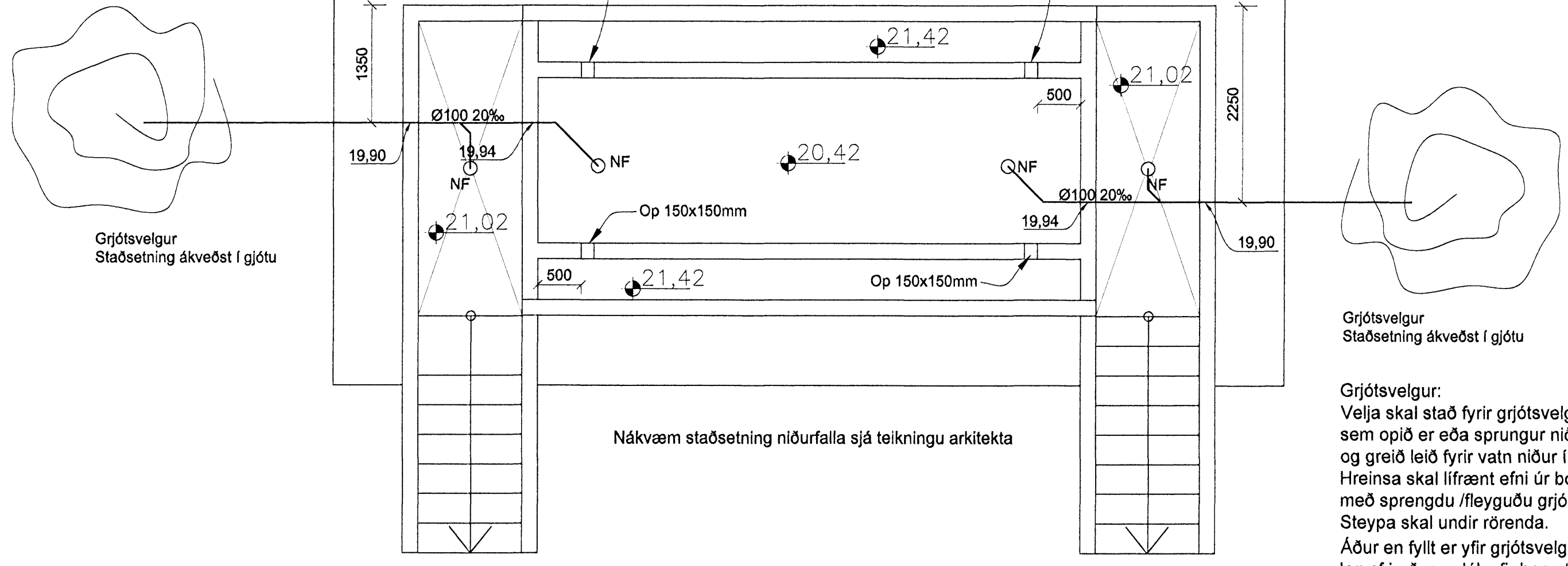
A Snið
1 = 20 mm



B Snið
1 = 20 mm



C Snið
1 = 20 mm



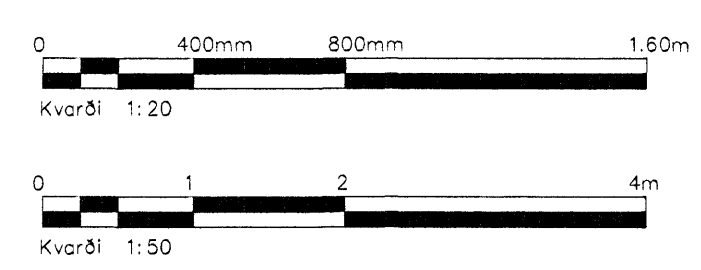
Grunnmynd frárennsli
1 = 50 mm

Grjótsvelgur
Staðsetning ákveðst í gjótu

Grjótsvelgur:
Velja skal stað fyrir grjótsvelgi í gjótu þar sem opið er eða sprungur niður í hraunið og greið leið fyrir vatn niður í það. Hreinsa skal lífrænt efni úr botni og fylla í holuna með sprengdu /fleyguðu grjóti a.m.k. 10m. Steypa skal undir rörenda. Áður en fyllt er yfir grjótsvelginn skal leggja tvöfalt lag af jarðvegsdúk yfir hann til að hindra að finn jarðvegur fari ofan í hann.

BATTERIÐ
0737
18.04.08

Skýringar sjá teikningu nr.200



Ölg.	Nr.	Breytingar	Höfundur	Daga

Verkefning

Spennistöð Ásvöllum 2, Hafnarfirði

Strendingur ehf.
Verkefnaþjónusta
Fjarlægja 19-19, 229 Hafnarfirður
Sími 565 5648, Fax 565 5641
Strendingur@strendingur.is

Burðarþol og frárennsli
Grunnmynd og snið
Daga: 27.03.2008
Númer teikningar: JW/SG