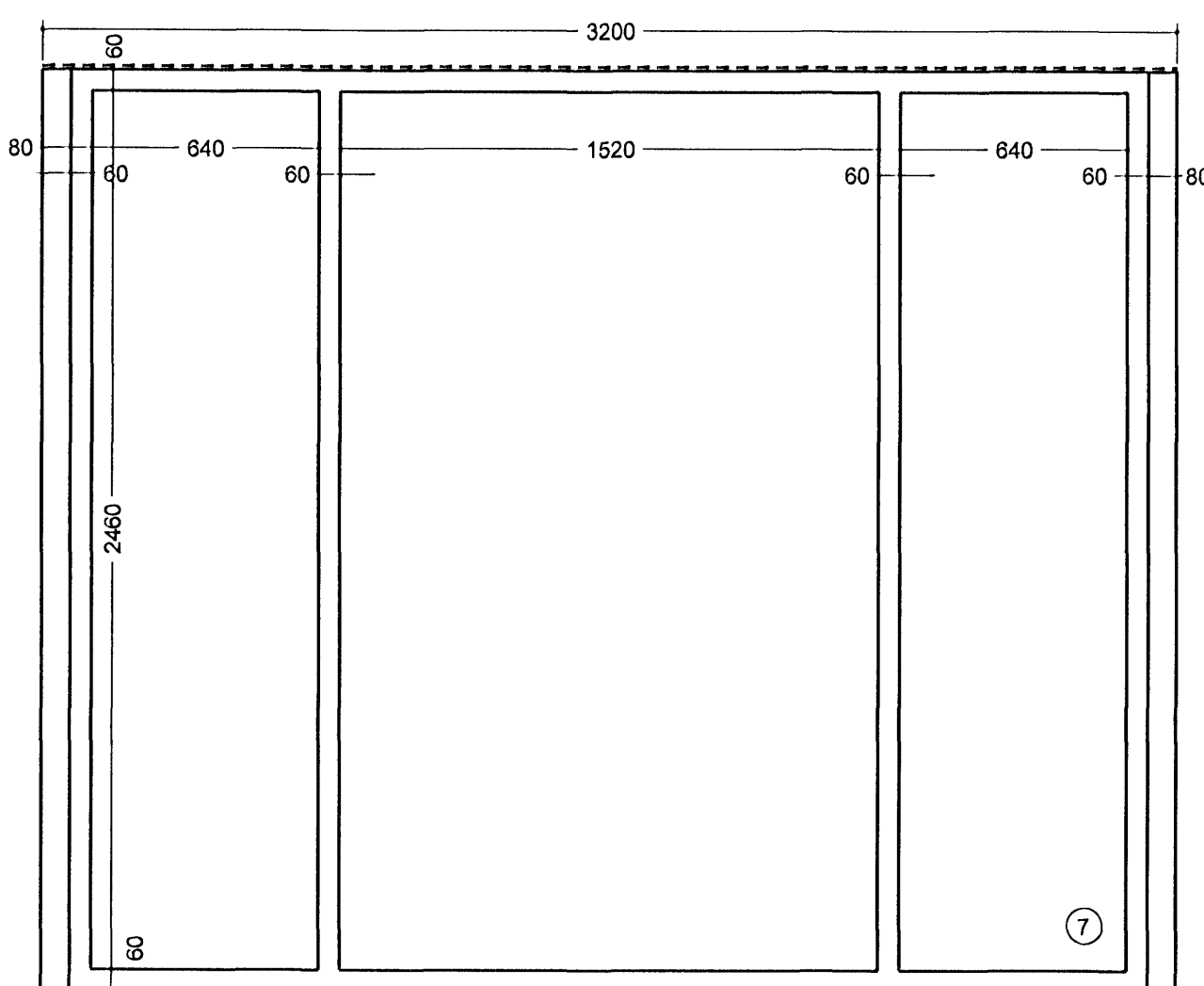
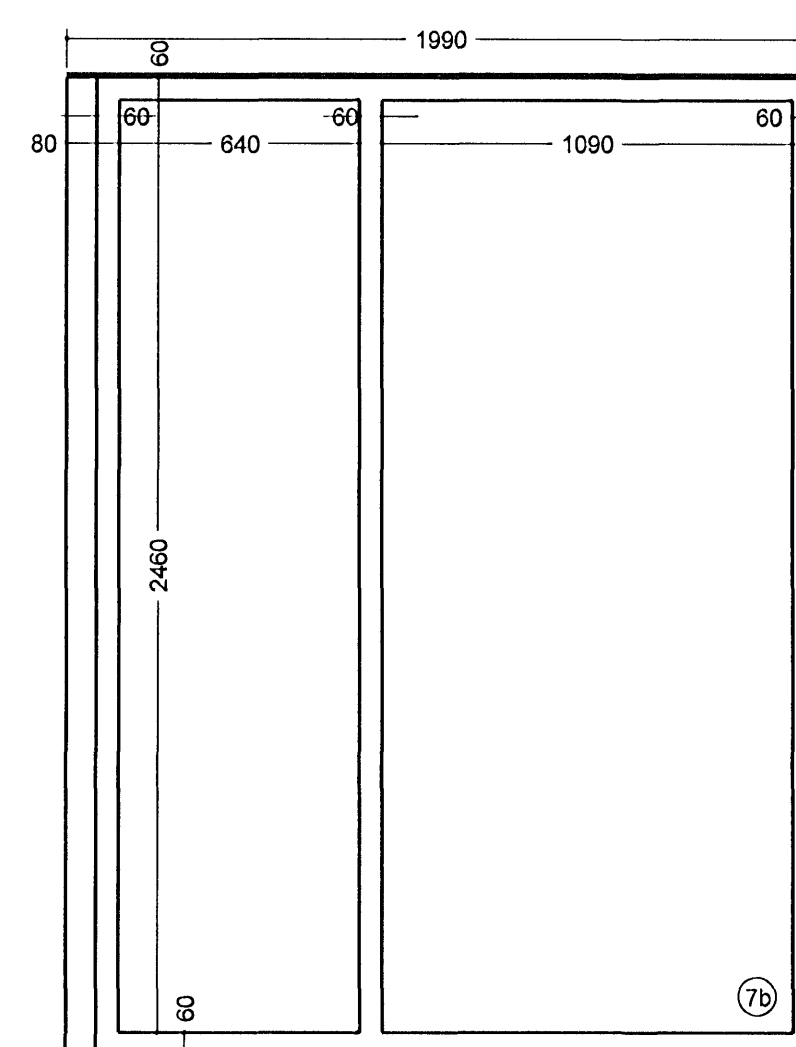


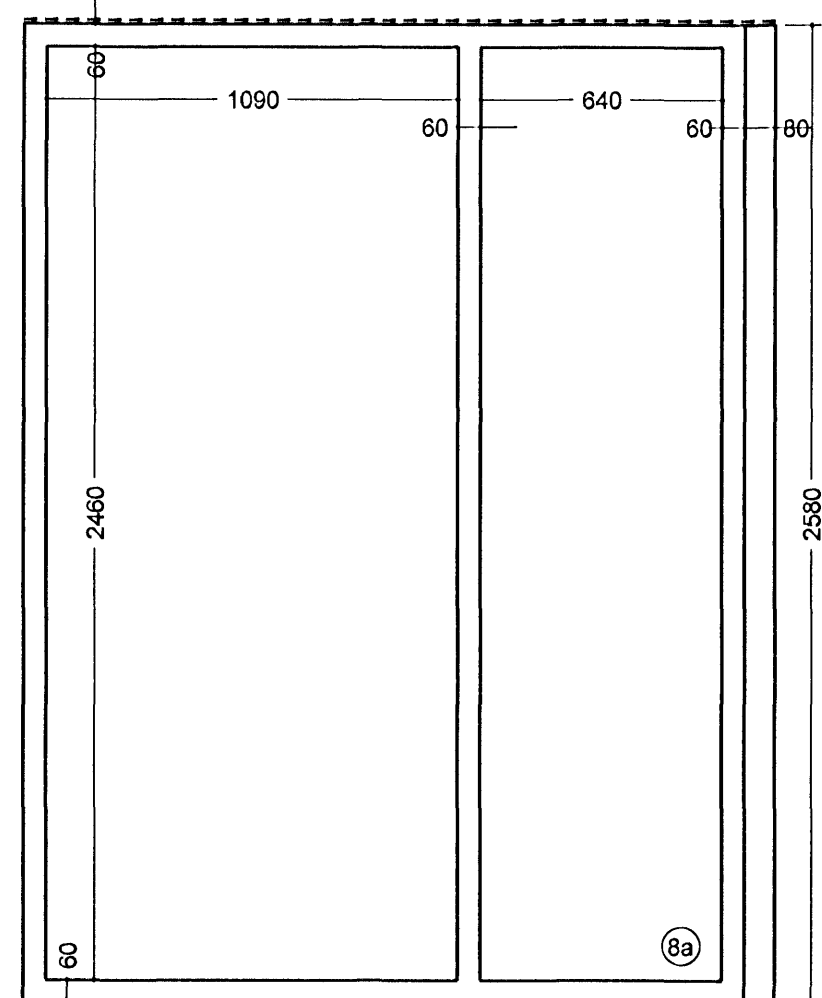
G-7a: 3 stk. horngluggi.



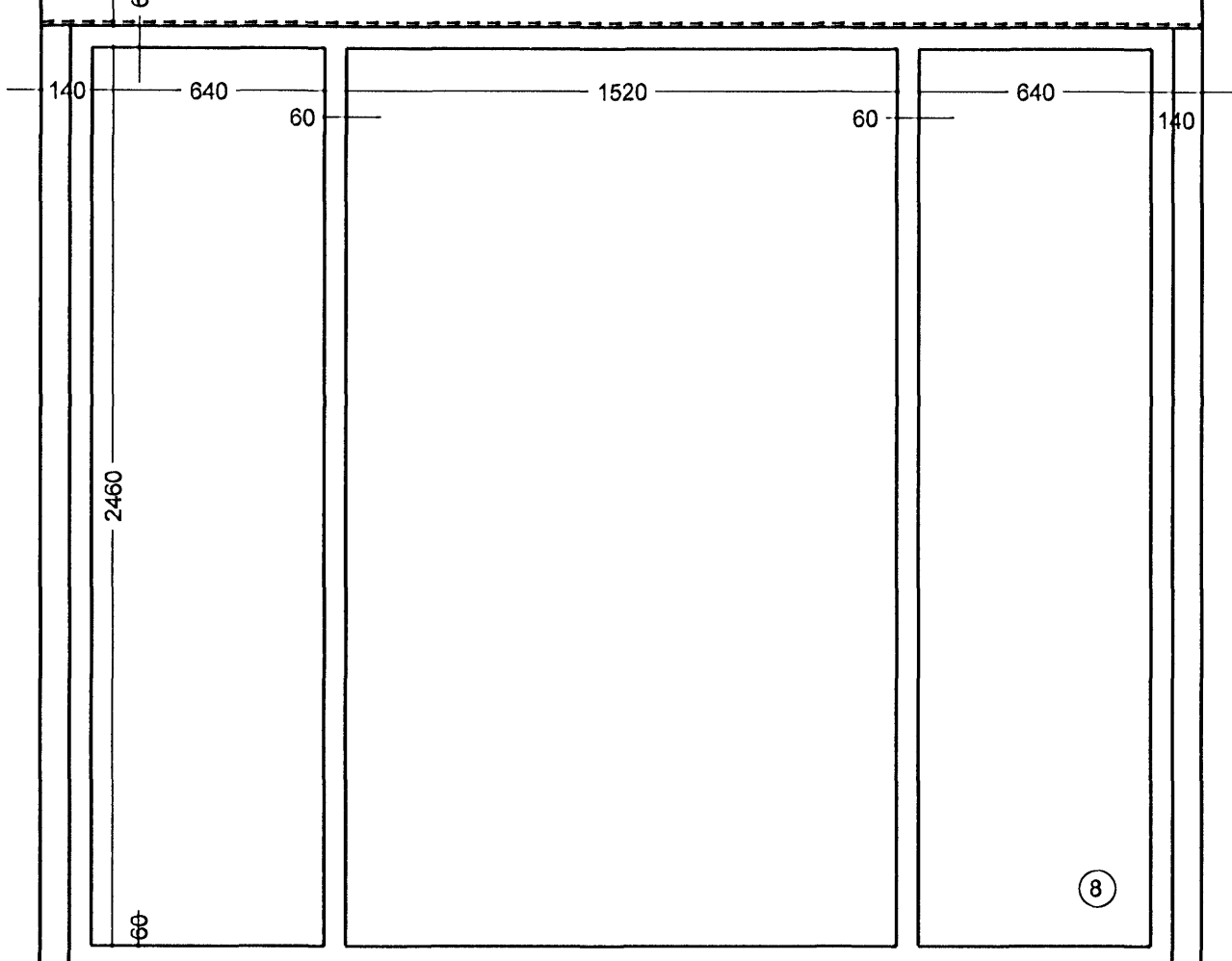
G-7: 3 stk. horngluggi. Gluggi settur í eftir á. Mál og aðstæður athugist á staðnum, áður en smíði hefst.



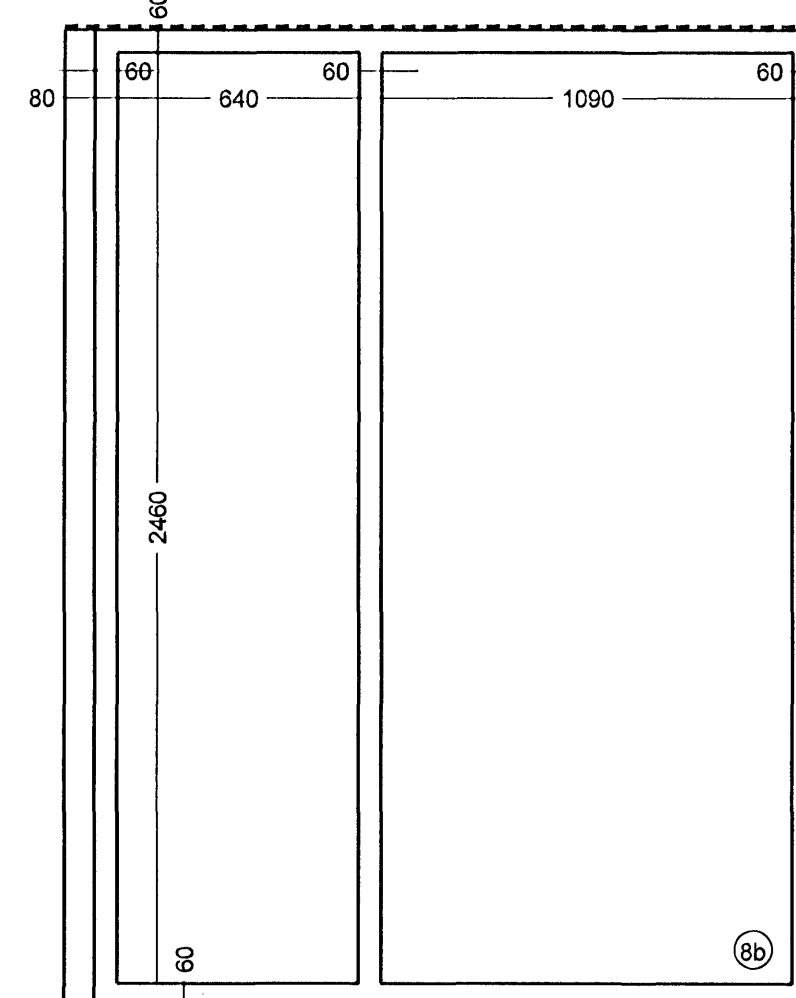
G-7b: 3 stk. horngluggi.



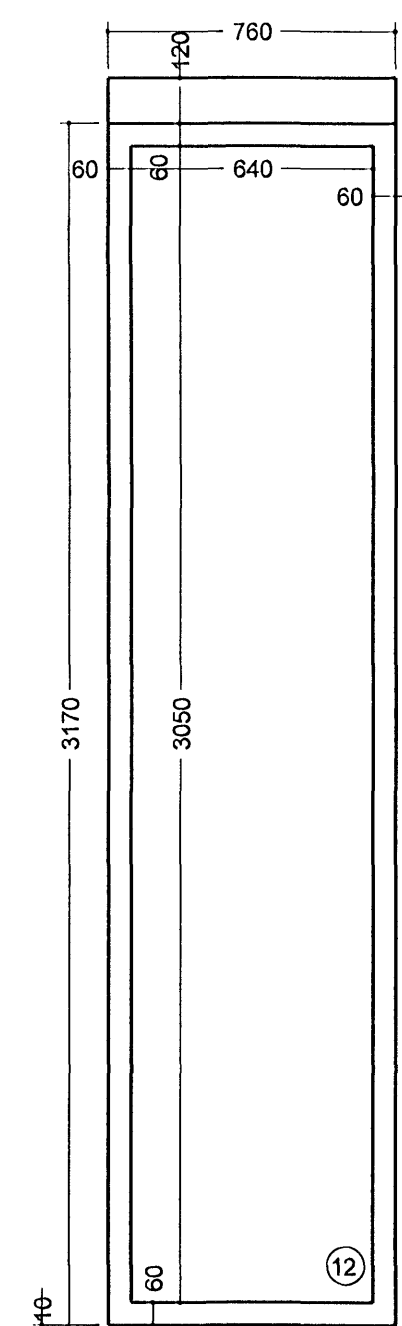
G-8a: 2 stk. og 1 stk með hurðum.



G-8: 3 stk. horngluggi. Gluggi settur í eftir á. Mál og aðstæður athugist á staðnum, áður en smíði hefst.

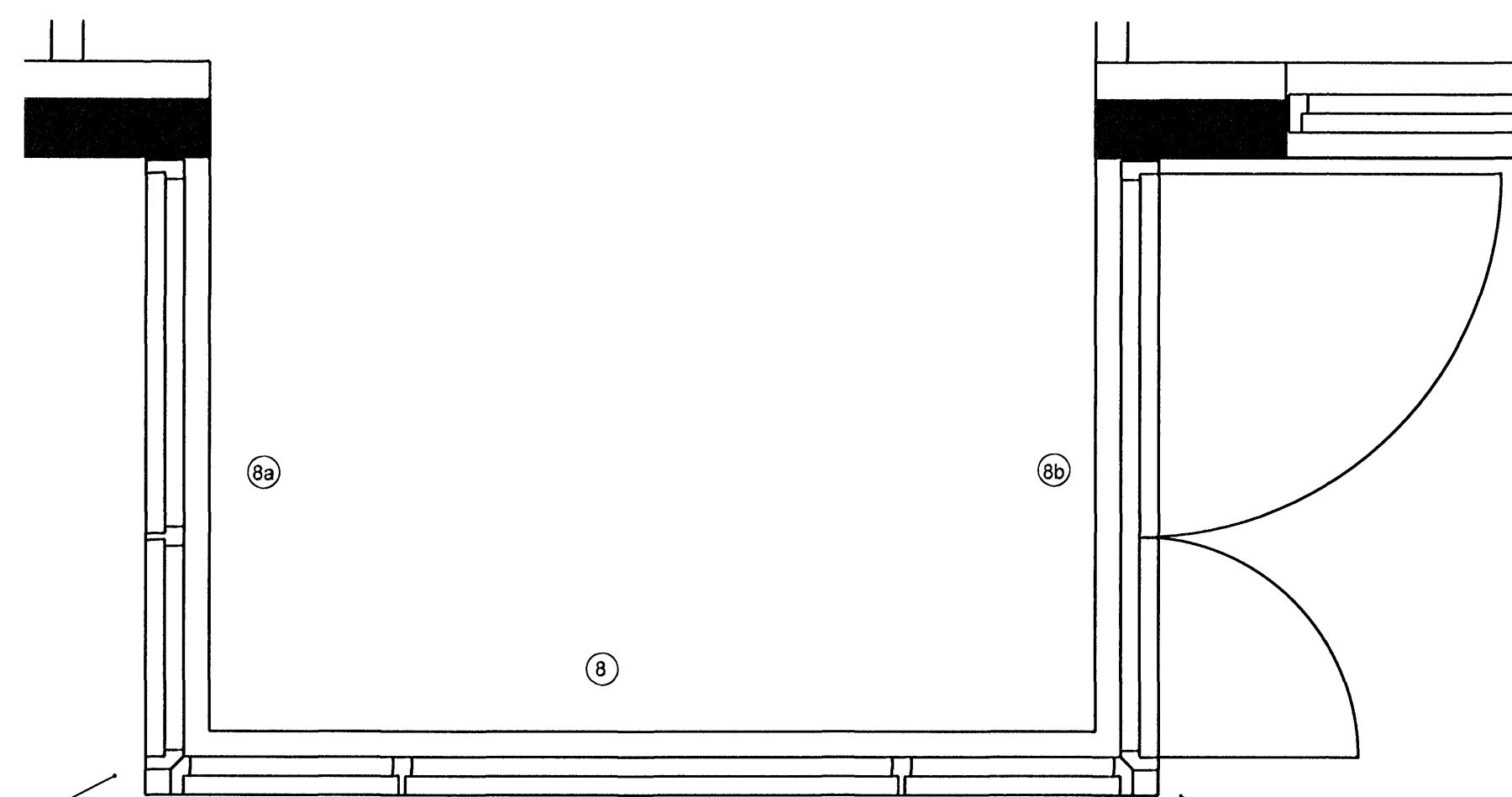


G-8b: 1 stk. og 2 stk með hurðum.



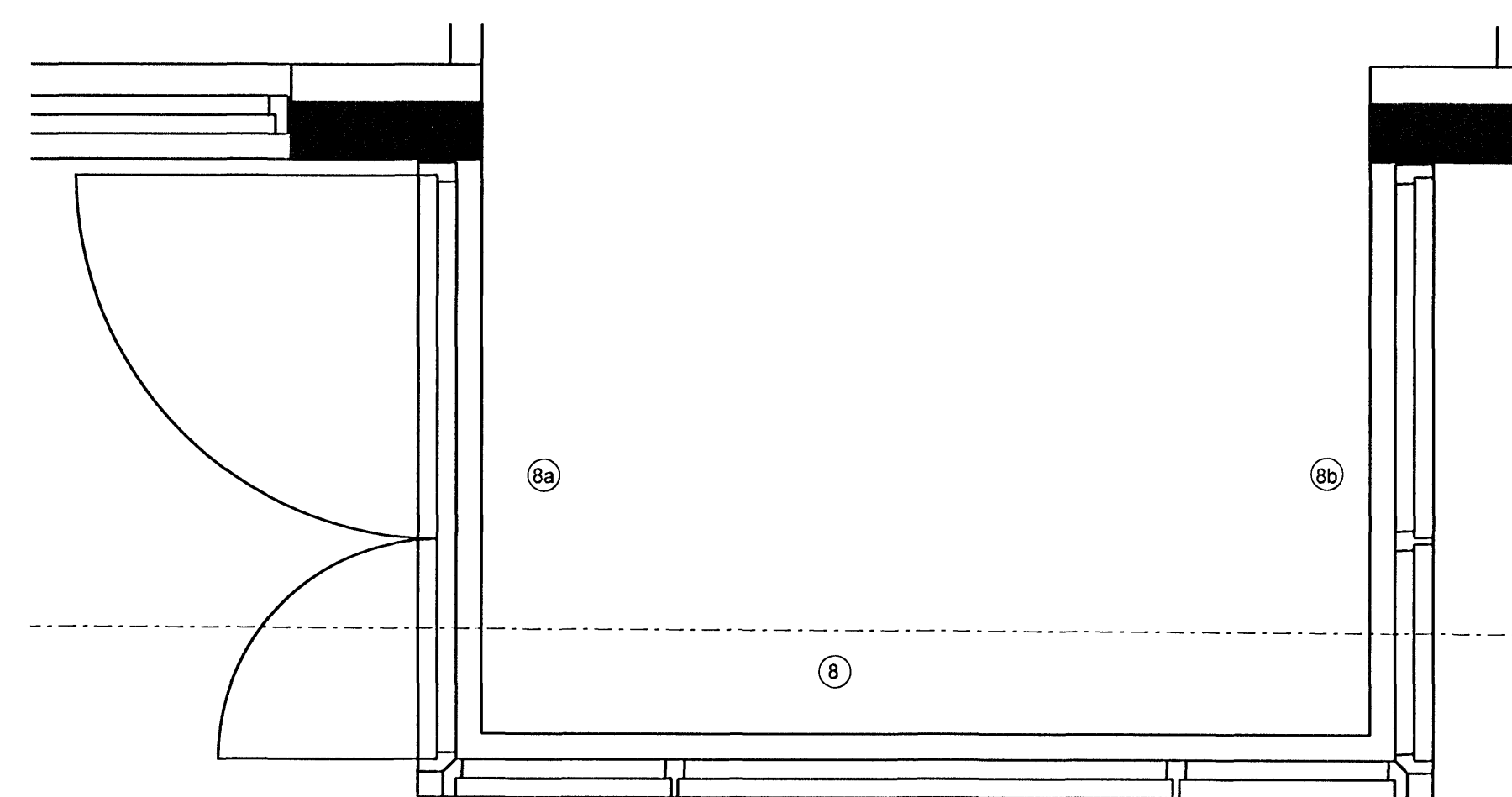
G-12: 6 stk.

Gluggi settur í eftir á. Mál og aðstæður athugist á staðnum, áður en smíði hefst.



Furuás 16 og 18, neðri hæð

Ath. úrtak fyrir hornfrágangi á hornum 12 mm breitt og 20 mm djúpt



Furuás 20, neðri hæð

Ath. úrtak fyrir hornfrágangi á hornum 12 mm breitt og 20 mm djúpt

Ath. úrtak fyrir hornfrágangi á hornum 12 mm breitt og 20 mm djúpt

Skýringar:

Ath. Gluggaframleiðandi skal mæla fyrir gluggum og hurðum á byggingarstað áður en smíði þeirra hefst.

Almennt gildir um teikningu þessa að gluggar/hurðir eru teiknaðar utanfrá.

Utanmál glugga/hurða skv. teikningu eru nettó smíðamál karna.

Bilskúrshurð, ath. hæð og breidd eru steypumál.

Ath. allir gluggar og hurðir skulu í hvívelna uppýlla allar kröfur byggingarreglugerðar um styrk, svignun o.fl. vegna vindálags og annara áhrifaávalda.

Gler skal vera k gler sem uppfylli kröfu byggingarreglugerðar um lágmarks einangrunargildi 2.0W/m²k. Innri og ytri rúða verði mis þykkar til að tryggja hámarks hjóðeinangrun.

Furuás 16 - 20, Hafnarfirði.