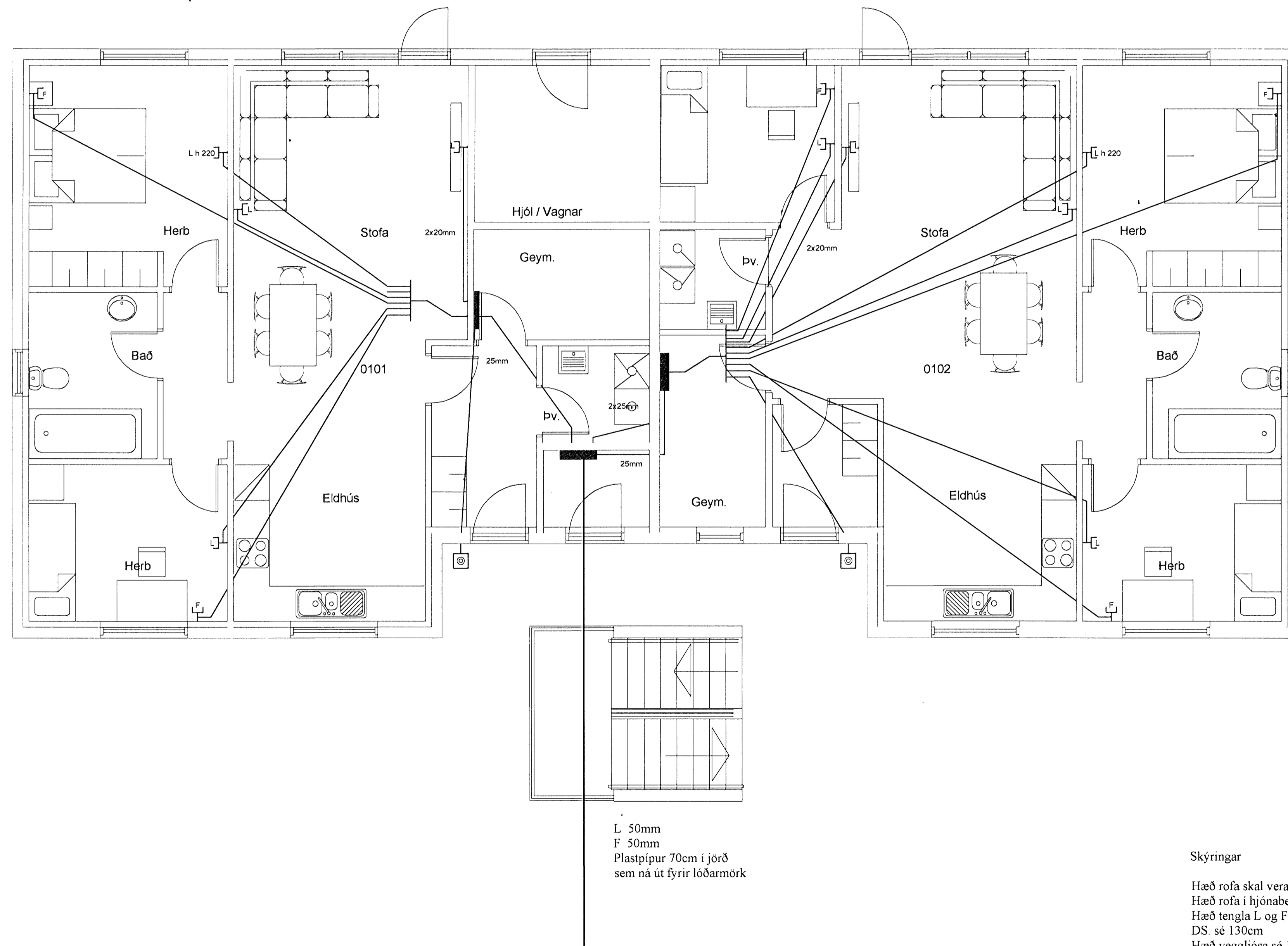


undirritun samræmingarhönnuðar:



Skýringar

Hæð rofa skal vera 110cm. frá fullfrágengnu gólfi.
 Hæð rofa í hjónaberberg sé 80cm.
 Hæð tengla L og F séu 20cm.
 DS sé 130cm.
 Hæð veggljósa sé 170cm.
 Hæð veggljósa í wc. og baði sé 200cm.
 Hæð veggljósa í eldhúsi sé 150cm.
 Hæð tengla við eldavél sé 30cm.
 Hæð tengla við víftu sé 200cm.
 Hæð úti ljósa sé 170cm.
 Smáspennu og lágsþennu tenglar skulu vera í sama ramma þar sem það á við.
 Málstraumur rofa og tengla sé 10A.
 Rör séu 16mm plastpípur 1,5q.
 Rör fyrir eldavél 20mm plastpípur og vir 4q.
 Taka skal mál millivegga skv. smíðateikningu.

Br.	Dags.	Breyting	Br.	Sp.
Drekavellir 34 Hafnarfjörður (EITSS) SMÁSPENNA 1 HÆÐ				
Elys ehf Rafhlutateikningar		Furuvellir 17 221 Hafnarf. s. 555-4750 gsm. 897-6530		
Hönnuð:	bKK	Teknið:	VEC	Virðuð:
Samþykkt:		Nr:	040851-4969	
Máv.	1:50	Bláskjarb.	A1	
Dags.	20-11-07	Nr:	737-08	Blásk.
				103