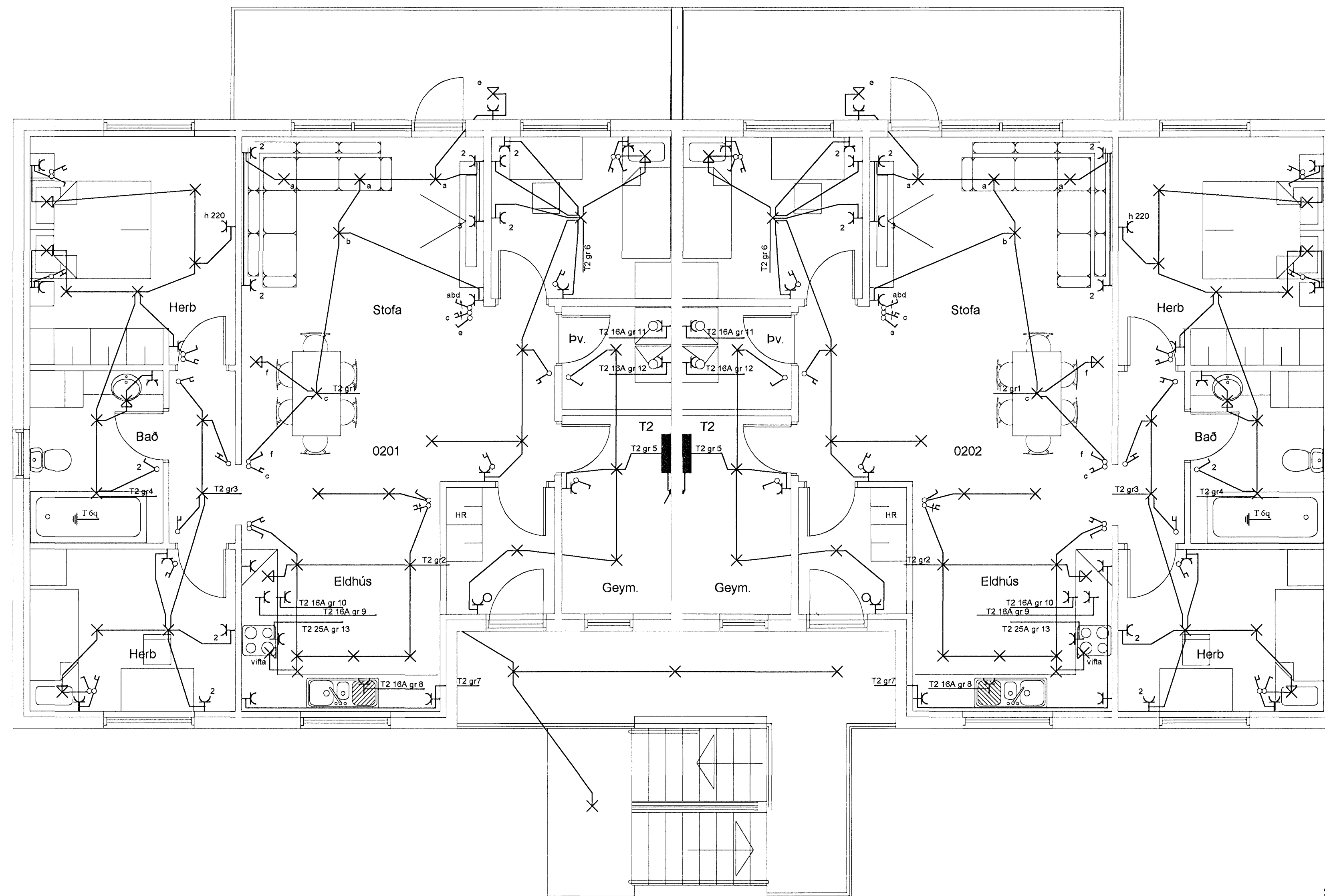


undirritun samræmingarhönnuðar:



Skýringar

- Hæð rofa skal vera 110cm. frá fullfrágengnu gólfi.
- Hæð rofa í hjónaberbergi sé 80cm.
- Hæð tengla L og F séu 20cm.
- DS. sé 130cm
- Hæð veggljósa sé 170cm.
- Hæð veggljósa í wc. og baði sé 200cm
- Hæð veggljósa í eldhúsi sé 150cm.
- Hæð tengla við eldavél sé 30cm.
- Hæð tengla við víftu sé 200cm.
- Hæð úti ljósa sé 170cm.
- Smáspennu og lágsþennu tenglar skulu vera í sama ramma þar sem það á við.
- Málstraumur rofa og tengla sé 10A
- Rör séu 16mm plastpípur 1,5q
- Rör fyrir eldavél 20mm plastpípur og vir 4q
- Taka skal mál milliveggja skv. smíðateikningu.

Br.	Dags.	Breyting	Br.	Ss.
<p>Drekavellir 34 Hafnarfjörður LÁGSPENNA 2 HÆÐ</p>				
<p>Elys ehf <small>Raflagnatekningar</small> Furuvellir 17 221 Hafnarf. s. 555-4750 gsm. 897-6530</p>				
Hönnað	þKK	Teiknað	VEC	Stofn
Samþykkt	fórnk			Kl: 040851-4969
Töluskrá				
Msk.	1:50	Blaðstærð	A1	
Dags	20-11-07	Nr	737-08	Blök
				102