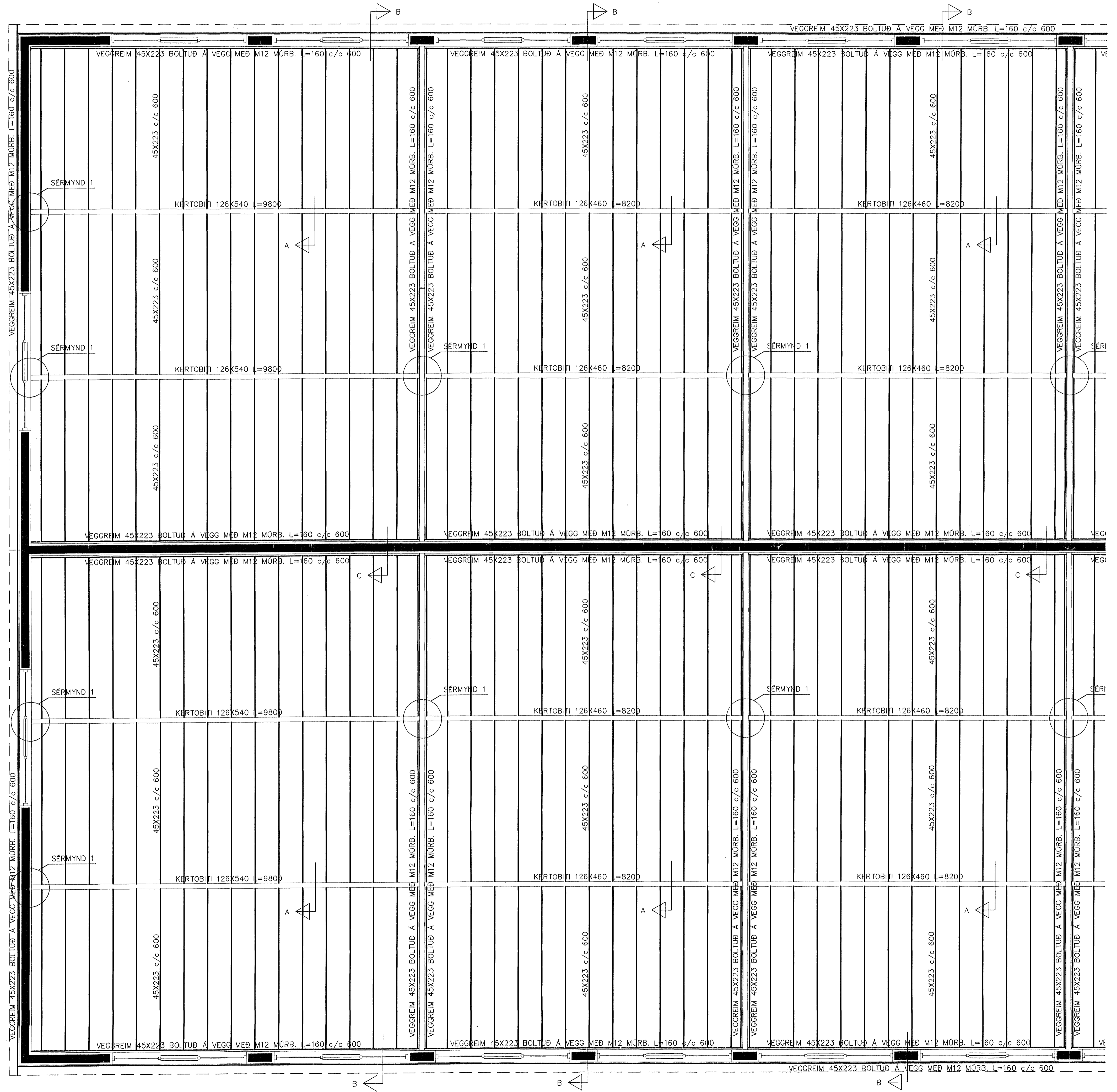
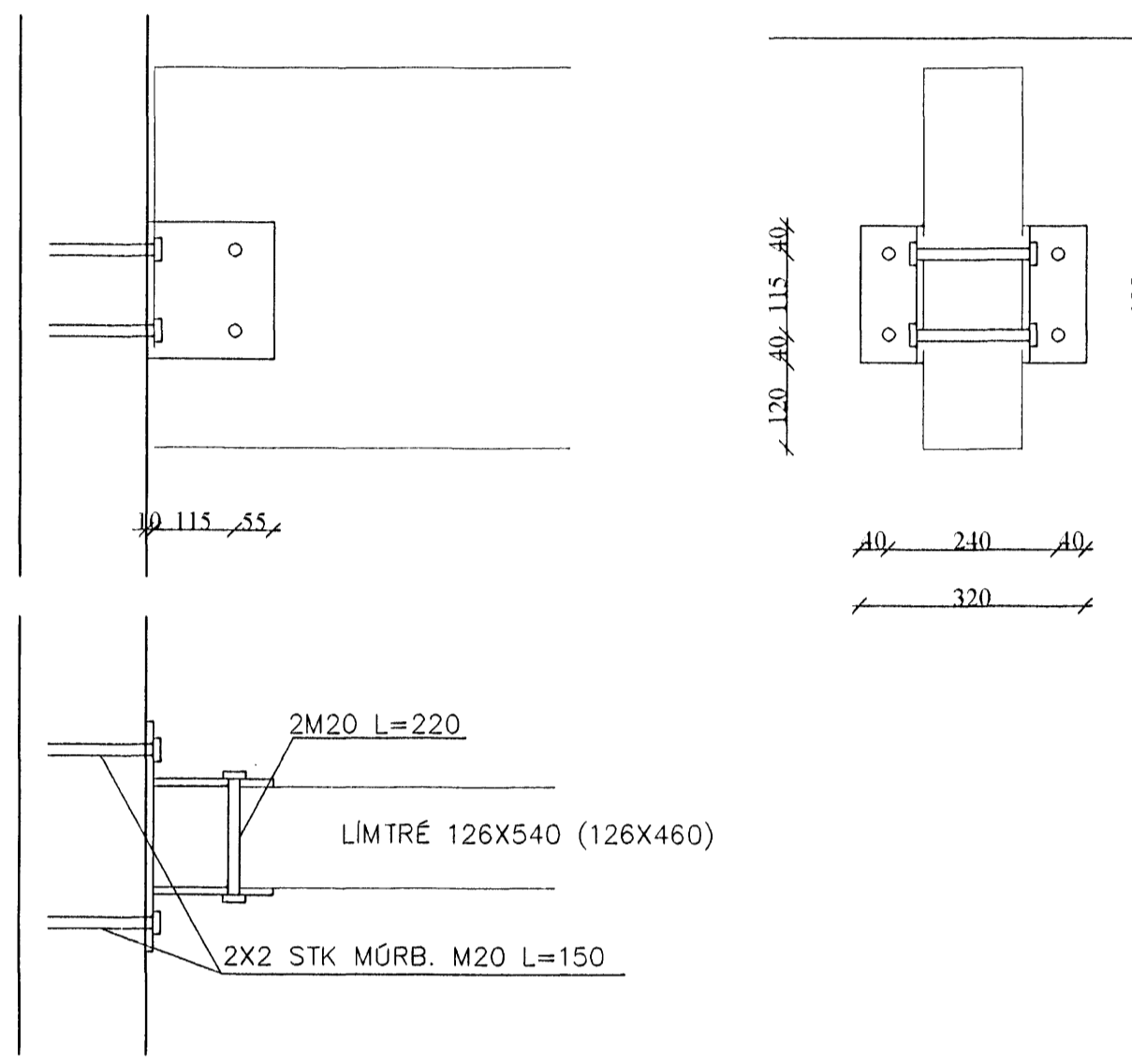


Byggingafráttir Hafnarfjarðar
Alfreit Þann
14. AUG 2008

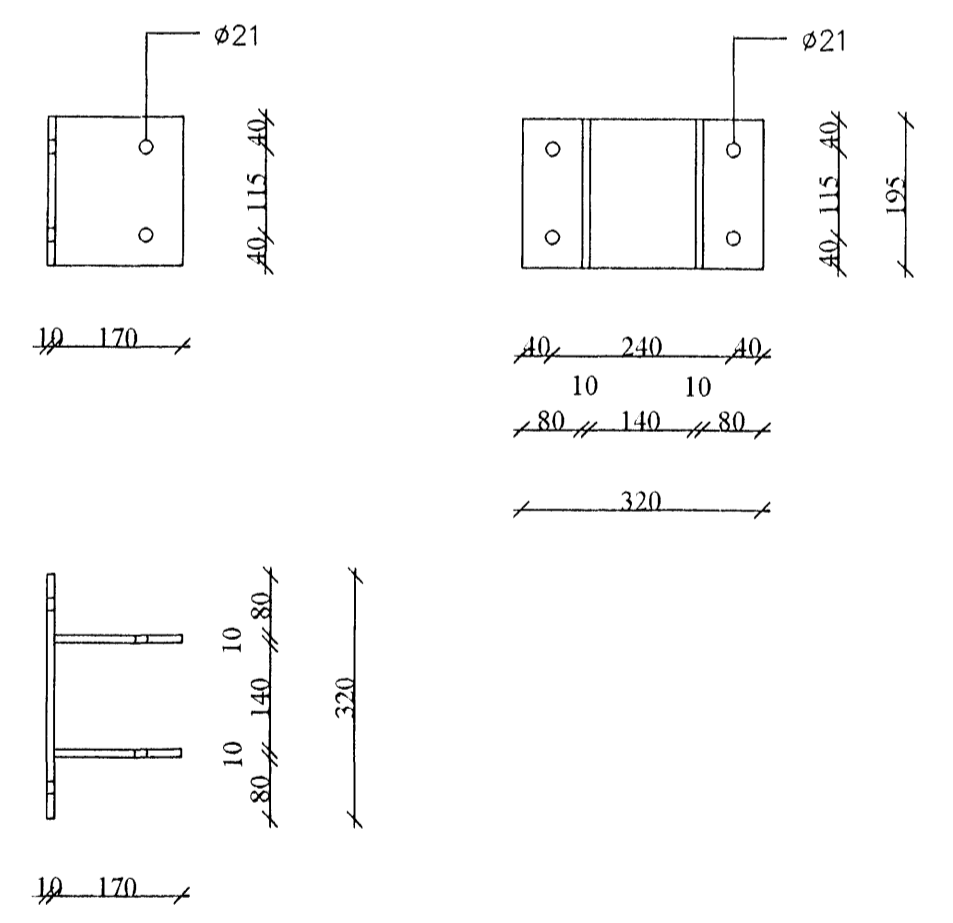
ÁRITUN AÐALHÖNNUNAR
TEIKNING YFIRFARIN OG SAMÞYKKT:



SÉRMYND 1
1:10



STÁLFASTING
40 STK, 10 KG/STK



TIMBUR BURÐARVIDA SÉ EKKI LAKARA EN T1 SKV. ÍST INSTA 142.
TIMBURGÆÐI Í LÍMTRÉBITUM SÉU EKKI LAKARI EN L-40.
ALLUR SAUMUR OG BOLTAR SKULU VERA GALVANISERADIR.
MILLI TIMBURS OG STEYPU SKAL SETJA TVÖFALT LAG AF ASFALTÞAPPA.
BERA SKAL GRUNNVÍÐARVÖRN Á ALLA ENDA OG SAMSKEYTI. BERA SKAL Á TVÆR UMFERÐIR OG LÁTA ÞORNA VEL Á MILLI. UNDIRSTYKKI SEM BOLTAST Á UNDIRSTÖUR SKAL GAGNVERJA.
ALLIR SPERRUENDAR SKULU FÓGAVERÐIR MINNST 1.0 M INN FYRIR ÚTVEGG.
STÁLGÆÐI SÉU ST-37.
ALLAR STÁLFASTINGAR SKULU RYÐHREINSADAR OG TVÍMÁLADAR MEÐ RYÐVARNARMÁLNINGU.

BREIÐHELLA 16 HAFNARFIRÐI	TÆKNIPJÓNUSTA SÁ ehf HAFNARGATA 60 230 KEFLAVÍK S: 421-5105	
ÞAKVIÐIR GRUNNMYND - SNIÐ	hannað SÁ	teiknað SÁ
SIGURÐUR ÁSGRIMSSON KT: 161161-2929 MFI	yfirfarir SÁ	dags 10.06.08
TÖLVUHEITI: G:\AA-VERK NR. 668\ÞAKVIÐIR	mkv. 1:50 1:20	nr. 668105