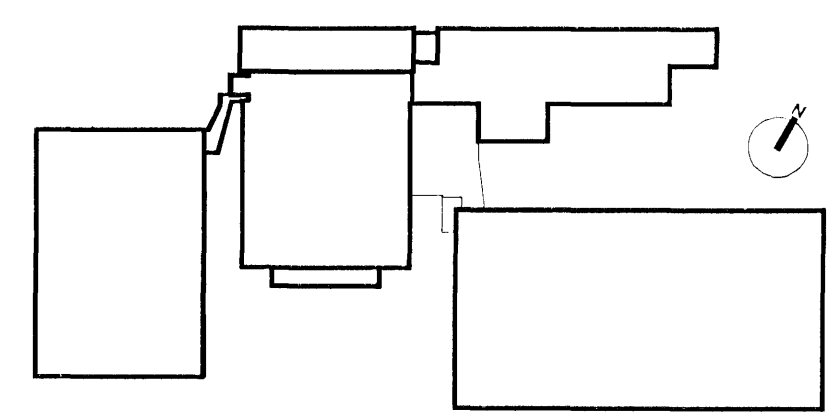
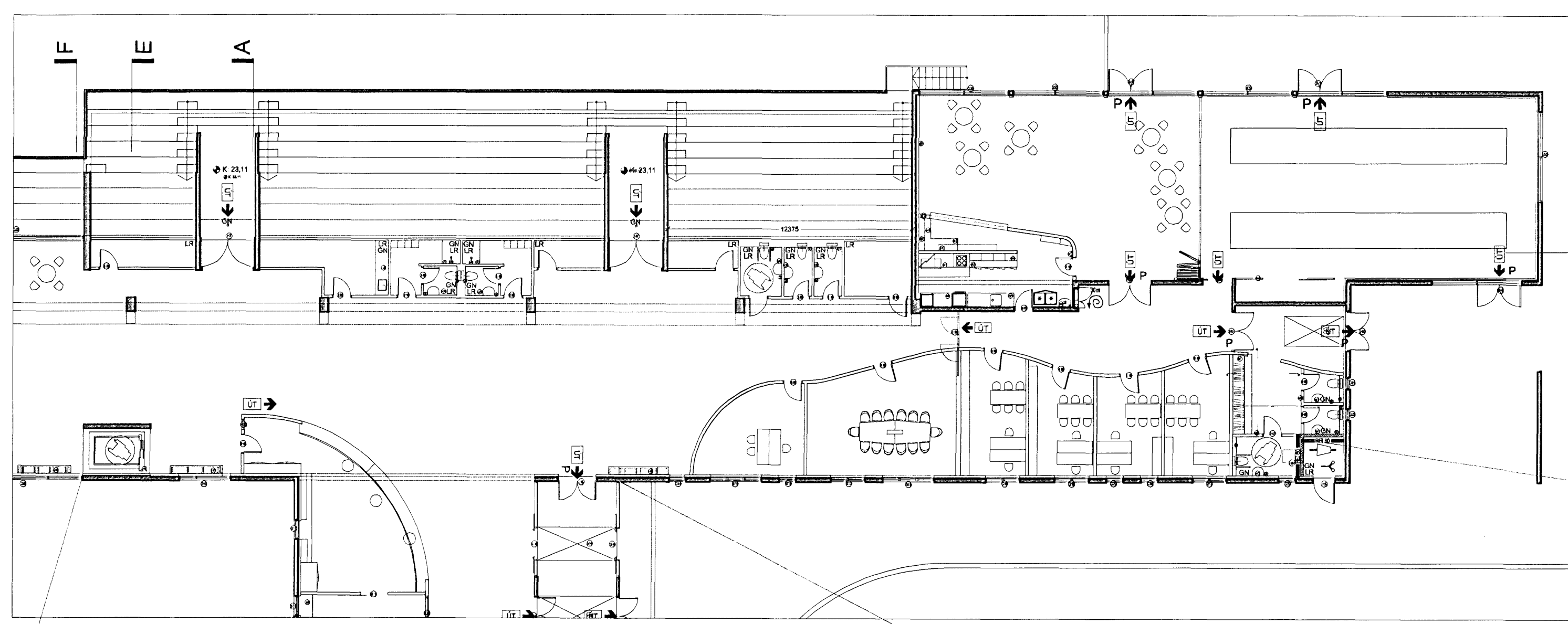


Upprunalegur höfundur: ASK
 1. október 2008
 VPS

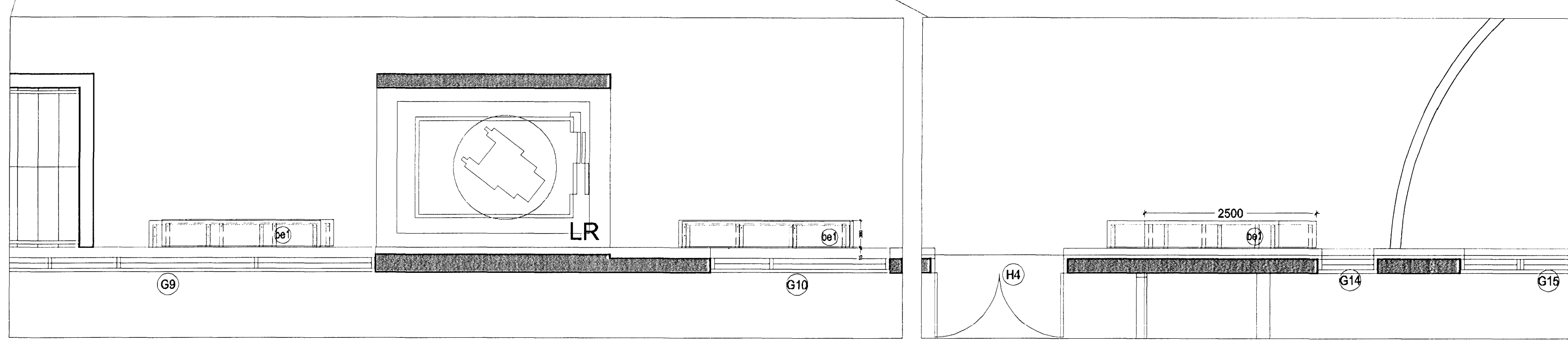
Upprunalegur höfundur: ASK



Lykilmynd mkv: 1:2000

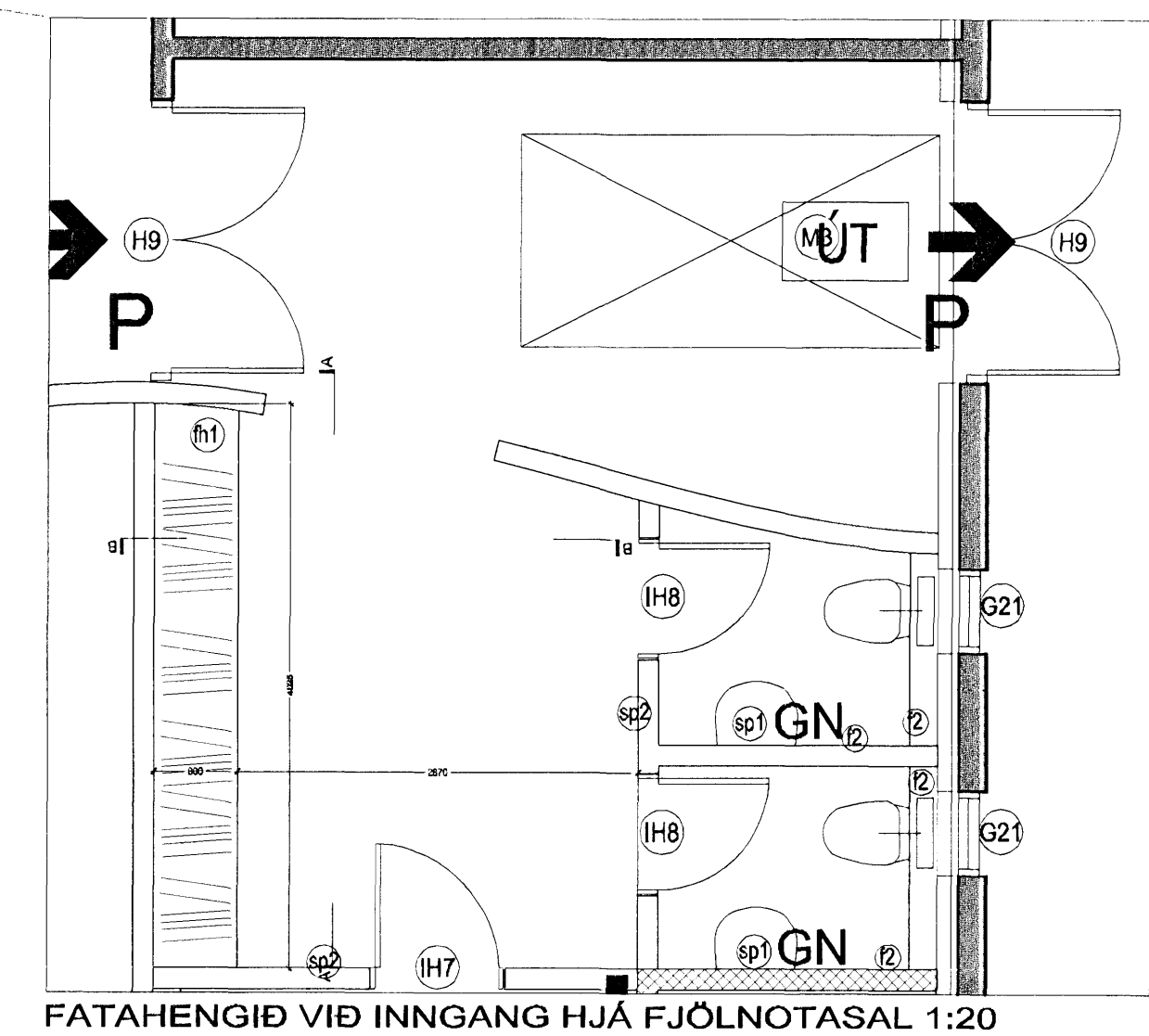


GRUNNMYND AF BEKKJUM OG FATAHENGI Á AÐKOMUHÆÐ 1:200

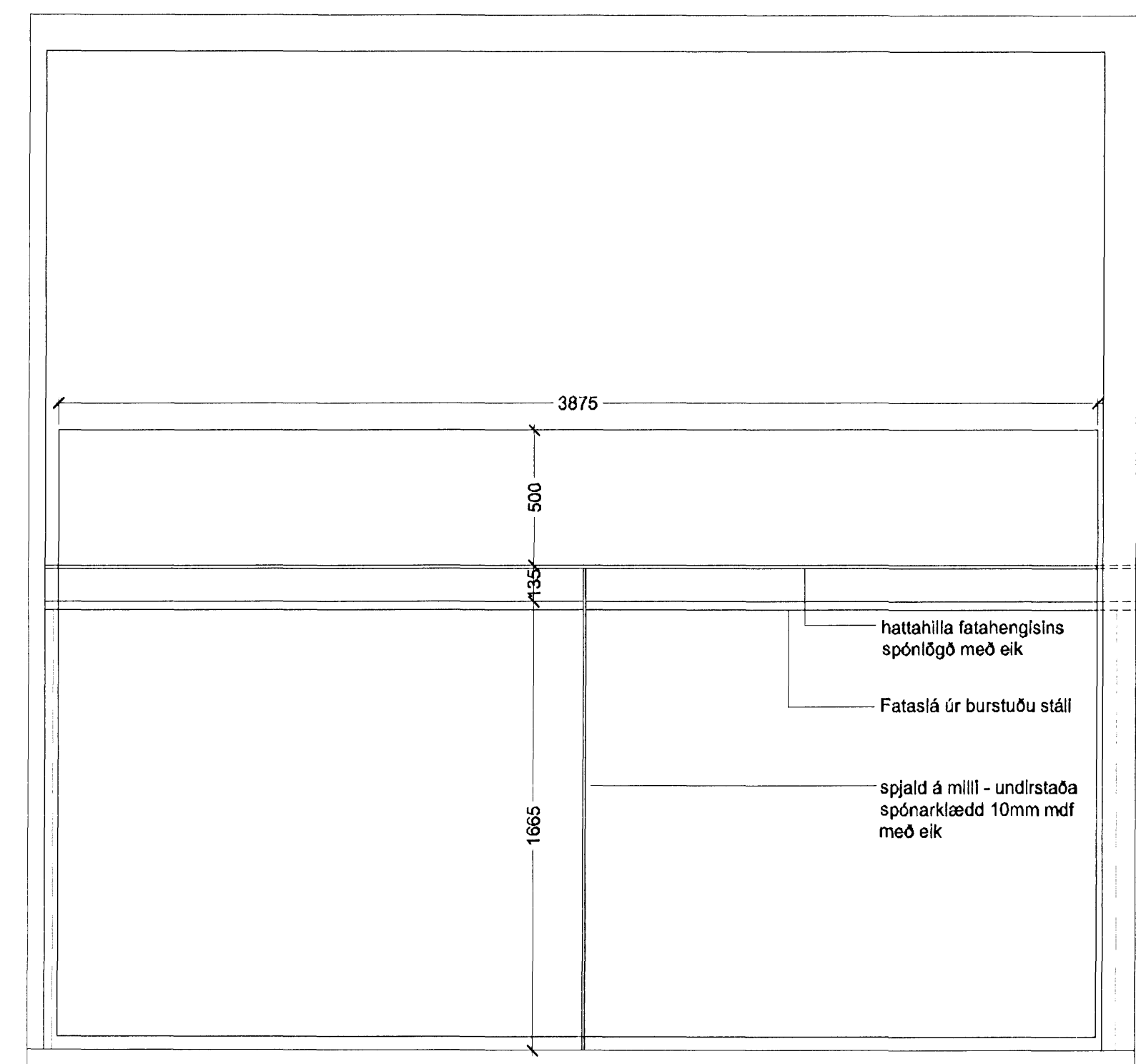


BEKKIR VIÐ INNGANG 1:50 sjá teik. (79)-A06-011

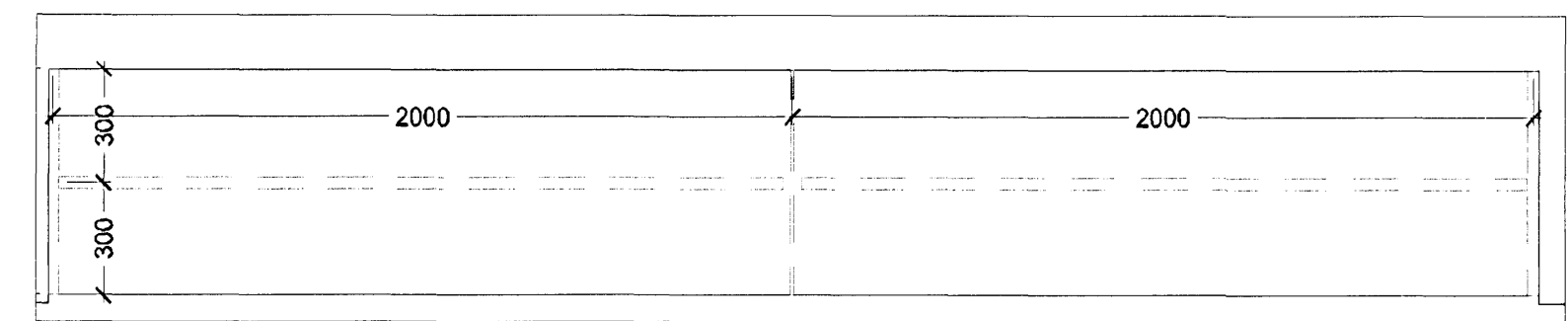
BEKKIR VIÐ INNGANG 1:50 (sjá teik. (79)-A06-011)



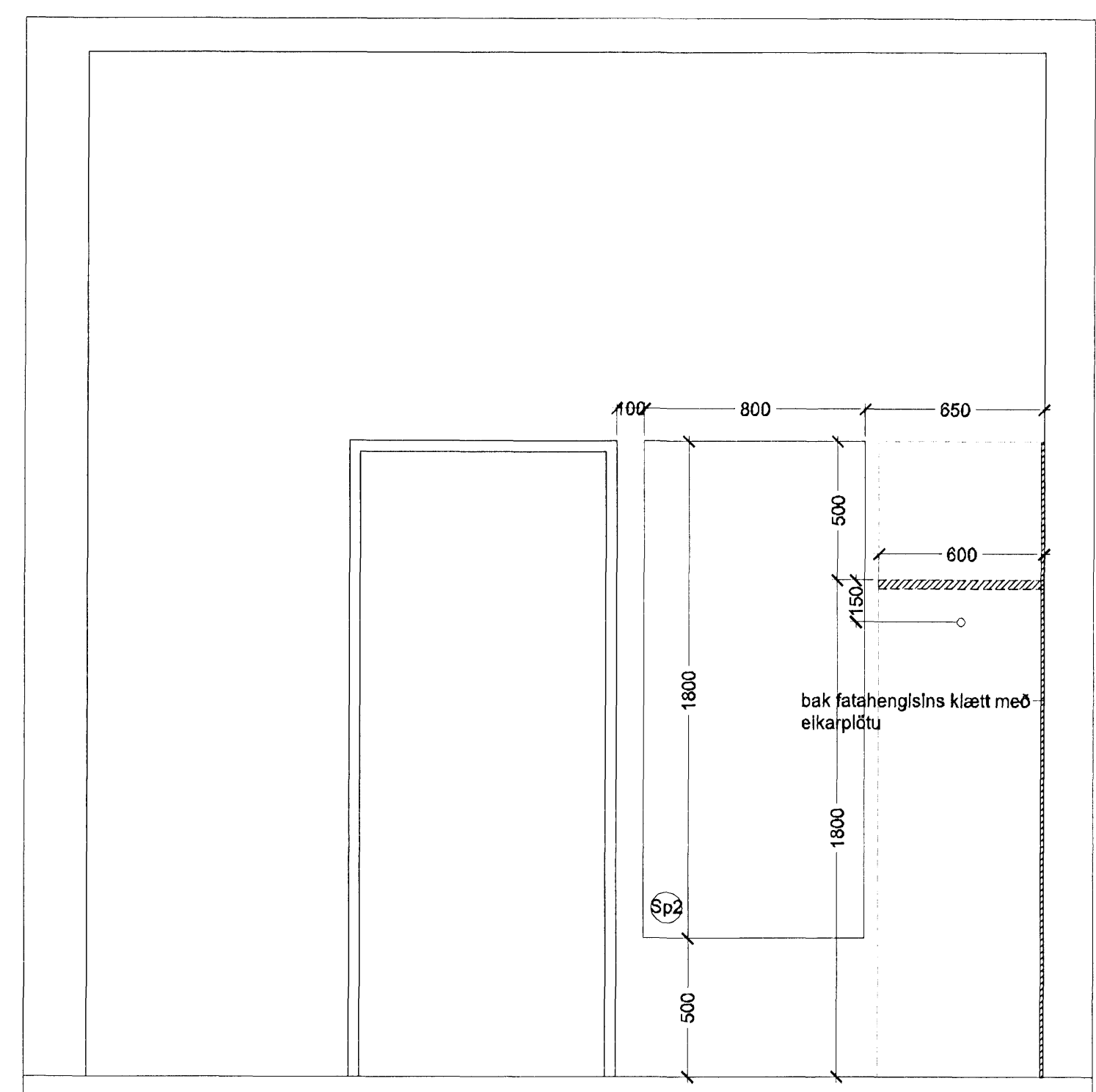
FATAHENGIÐ VIÐ INNGANG HJÁ FJÖLNOTASAL 1:200



ÁSÝND Á FATAHENGI A-A 1:20



GRUNNMYND AF FATAHENGI 1:20



SNEIÐING Á FATAHENGI B-B 1:20

Bekkir eru festir á 6mm UNP vínkil og klæddir með eikarlmtrél. (sjá nánari útfærslu í teikn. (79)-A06-011)
 Fatahengi er byggt upp á spónarklæddri mof plötu (10mm) eikarbaki með spónarklæddri mdf plötu (10mm) eikarhillu og burstaðri stál slá.

Útg. Dags.	Teikn.	Breyting	Samþ. af verkkaupa

Fasteignafélag Hafnarfjarðar
Íþróttamiðstöðin Kaplakrika

Landnúmer: 121342
 Stær: 48001000

HLUTATEIKNINGAR
 BEKKIR OG FATAHENGI V Þ AÐKOMU

(79)-A06-014
ÚTGÁFA 00

MKV: 1:200, 1:50, 1:20
 TEIKNAD: SÉRISBUÐIÐ
 ÚTGÁFA DAGS: 18.08.2007
 STOFN. DAGS: 20.11.2006

BATTERIÐ
 ARKITEKTUR

Jón Ólafur Ólafsson FAL
 kt: 0906653-3166

Sigurður Elfarsson FAL
 kt: 110467-2789

kt: 521231-1259
 Trónuhraun 1
 220 Hafnarfjörð

S: 54 54 700 F: 54 54 701
 Netfang: batteri@arkitekt.is
 Heimasíða: www.arkitekt.is

© BATTERIÐ EHF
 ÖLL AÐNOT OG AFRITUN TEIKNINGAR AD HELTA EÐA Í HEÐ ER HÁÐ SKRIFLEGU LEYFI HÖFUÐA