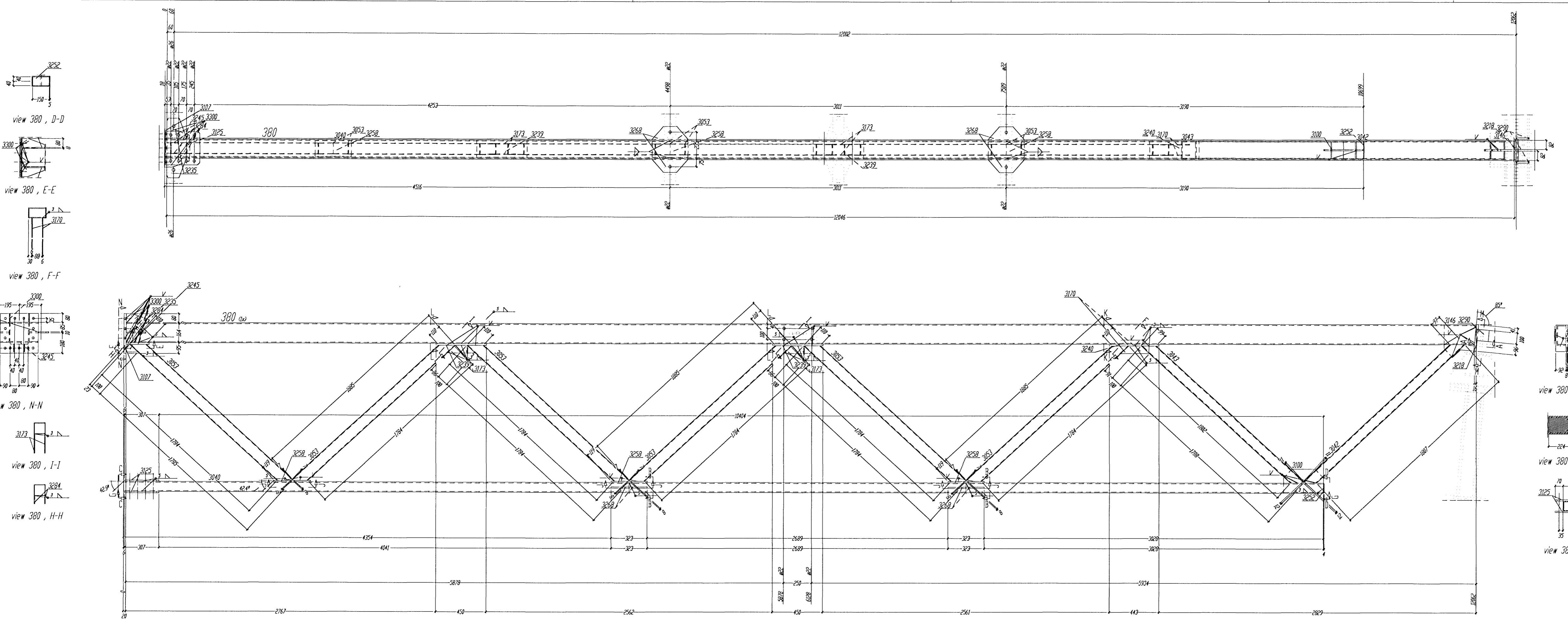


Przebieg robót w ramach  
 1 & FEB 2008



Bill of material for 1 Dhp - DOS 380 total 1 X done

№	Pos	description	qty	profil	quality	length	weight	pin
1	380	1	1	W0400006	S235,EN10	1062	2054	
2	380	1	1	W0400007	S235,EN10	1077	2107	
3	380	1	1	W0400008	S235,EN10	1092	2162	
4	380	1	1	W0400009	S235,EN10	1107	2217	
5	380	1	1	W0400010	S235,EN10	1122	2272	
6	380	1	1	W0400011	S235,EN10	1137	2327	
7	380	1	1	W0400012	S235,EN10	1152	2382	
8	380	1	1	W0400013	S235,EN10	1167	2437	
9	380	1	1	W0400014	S235,EN10	1182	2492	
10	380	1	1	W0400015	S235,EN10	1197	2547	
11	380	1	1	W0400016	S235,EN10	1212	2602	
12	380	1	1	W0400017	S235,EN10	1227	2657	
13	380	1	1	W0400018	S235,EN10	1242	2712	
14	380	1	1	W0400019	S235,EN10	1257	2767	
15	380	1	1	W0400020	S235,EN10	1272	2822	
16	380	1	1	W0400021	S235,EN10	1287	2877	
17	380	1	1	W0400022	S235,EN10	1302	2932	
18	380	1	1	W0400023	S235,EN10	1317	2987	
19	380	1	1	W0400024	S235,EN10	1332	3042	
20	380	1	1	W0400025	S235,EN10	1347	3097	
21	380	1	1	W0400026	S235,EN10	1362	3152	
22	380	1	1	W0400027	S235,EN10	1377	3207	
23	380	1	1	W0400028	S235,EN10	1392	3262	
24	380	1	1	W0400029	S235,EN10	1407	3317	
25	380	1	1	W0400030	S235,EN10	1422	3372	
26	380	1	1	W0400031	S235,EN10	1437	3427	
27	380	1	1	W0400032	S235,EN10	1452	3482	
28	380	1	1	W0400033	S235,EN10	1467	3537	
29	380	1	1	W0400034	S235,EN10	1482	3592	
30	380	1	1	W0400035	S235,EN10	1497	3647	
31	380	1	1	W0400036	S235,EN10	1512	3702	
32	380	1	1	W0400037	S235,EN10	1527	3757	
33	380	1	1	W0400038	S235,EN10	1542	3812	
34	380	1	1	W0400039	S235,EN10	1557	3867	
35	380	1	1	W0400040	S235,EN10	1572	3922	
36	380	1	1	W0400041	S235,EN10	1587	3977	
37	380	1	1	W0400042	S235,EN10	1602	4032	
38	380	1	1	W0400043	S235,EN10	1617	4087	
39	380	1	1	W0400044	S235,EN10	1632	4142	
40	380	1	1	W0400045	S235,EN10	1647	4197	
41	380	1	1	W0400046	S235,EN10	1662	4252	
42	380	1	1	W0400047	S235,EN10	1677	4307	
43	380	1	1	W0400048	S235,EN10	1692	4362	
44	380	1	1	W0400049	S235,EN10	1707	4417	
45	380	1	1	W0400050	S235,EN10	1722	4472	
46	380	1	1	W0400051	S235,EN10	1737	4527	
47	380	1	1	W0400052	S235,EN10	1752	4582	
48	380	1	1	W0400053	S235,EN10	1767	4637	
49	380	1	1	W0400054	S235,EN10	1782	4692	
50	380	1	1	W0400055	S235,EN10	1797	4747	
51	380	1	1	W0400056	S235,EN10	1812	4802	
52	380	1	1	W0400057	S235,EN10	1827	4857	
53	380	1	1	W0400058	S235,EN10	1842	4912	
54	380	1	1	W0400059	S235,EN10	1857	4967	
55	380	1	1	W0400060	S235,EN10	1872	5022	
56	380	1	1	W0400061	S235,EN10	1887	5077	
57	380	1	1	W0400062	S235,EN10	1902	5132	
58	380	1	1	W0400063	S235,EN10	1917	5187	
59	380	1	1	W0400064	S235,EN10	1932	5242	
60	380	1	1	W0400065	S235,EN10	1947	5297	
61	380	1	1	W0400066	S235,EN10	1962	5352	
62	380	1	1	W0400067	S235,EN10	1977	5407	
63	380	1	1	W0400068	S235,EN10	1992	5462	
64	380	1	1	W0400069	S235,EN10	2007	5517	
65	380	1	1	W0400070	S235,EN10	2022	5572	
66	380	1	1	W0400071	S235,EN10	2037	5627	
67	380	1	1	W0400072	S235,EN10	2052	5682	
68	380	1	1	W0400073	S235,EN10	2067	5737	
69	380	1	1	W0400074	S235,EN10	2082	5792	
70	380	1	1	W0400075	S235,EN10	2097	5847	
71	380	1	1	W0400076	S235,EN10	2112	5902	
72	380	1	1	W0400077	S235,EN10	2127	5957	
73	380	1	1	W0400078	S235,EN10	2142	6012	
74	380	1	1	W0400079	S235,EN10	2157	6067	
75	380	1	1	W0400080	S235,EN10	2172	6122	
76	380	1	1	W0400081	S235,EN10	2187	6177	
77	380	1	1	W0400082	S235,EN10	2202	6232	
78	380	1	1	W0400083	S235,EN10	2217	6287	
79	380	1	1	W0400084	S235,EN10	2232	6342	
80	380	1	1	W0400085	S235,EN10	2247	6397	
81	380	1	1	W0400086	S235,EN10	2262	6452	
82	380	1	1	W0400087	S235,EN10	2277	6507	
83	380	1	1	W0400088	S235,EN10	2292	6562	
84	380	1	1	W0400089	S235,EN10	2307	6617	
85	380	1	1	W0400090	S235,EN10	2322	6672	
86	380	1	1	W0400091	S235,EN10	2337	6727	
87	380	1	1	W0400092	S235,EN10	2352	6782	
88	380	1	1	W0400093	S235,EN10	2367	6837	
89	380	1	1	W0400094	S235,EN10	2382	6892	
90	380	1	1	W0400095	S235,EN10	2397	6947	
91	380	1	1	W0400096	S235,EN10	2412	7002	
92	380	1	1	W0400097	S235,EN10	2427	7057	
93	380	1	1	W0400098	S235,EN10	2442	7112	
94	380	1	1	W0400099	S235,EN10	2457	7167	
95	380	1	1	W0400100	S235,EN10	2472	7222	
96	380	1	1	W0400101	S235,EN10	2487	7277	
97	380	1	1	W0400102	S235,EN10	2502	7332	
98	380	1	1	W0400103	S235,EN10	2517	7387	
99	380	1	1	W0400104	S235,EN10	2532	7442	
100	380	1	1	W0400105	S235,EN10	2547	7497	
101	380	1	1	W0400106	S235,EN10	2562	7552	
102	380	1	1	W0400107	S235,EN10	2577	7607	
103	380	1	1	W0400108	S235,EN10	2592	7662	
104	380	1	1	W0400109	S235,EN10	2607	7717	
105	380	1	1	W0400110	S235,EN10	2622	7772	
106	380	1	1	W0400111	S235,EN10	2637	7827	
107	380	1	1	W0400112	S235,EN10	2652	7882	
108	380	1	1	W0400113	S235,EN10	2667	7937	
109	380	1	1	W0400114	S235,EN10	2682	7992	
110	380	1	1	W0400115	S235,EN10	2697	8047	
111	380	1	1	W0400116	S235,EN10	2712	8102	
112	380	1	1	W0400117	S235,EN10	2727	8157	
113	380	1	1	W0400118	S235,EN10	2742	8212	
114	380	1	1	W0400119	S235,EN10	2757	8267	
115	380	1	1	W0400120	S235,EN10	2772	8322	
116	380	1	1	W0400121	S235,EN10	2787	8377	
117	380	1	1	W0400122	S235,EN10	2802	8432	
118	380	1	1	W0400123	S235,EN10	2817	8487	
119	380	1	1	W0400124	S235,EN10	2832	8542	
120	380	1	1	W0400125	S235,EN10	2847	8597	
121	380	1	1	W0400126	S235,EN10	2862	8652	
122	380	1	1	W0400127	S235,EN10	2877	8707	
123	380	1	1	W0400128	S235,EN10	2892	8762	
124	380	1	1	W0400129	S235,EN10	2907	8817	
125	380	1	1	W0400130	S235,EN10	2922	8872	
126	380	1	1	W0400131	S235,EN10	2937	8927	
127	380	1	1	W0400132	S235,EN10	2952	8982	
128	380	1	1	W0400133	S235,EN10	2967	9037	
129	380	1	1	W0400134	S235,EN10	2982	9092	
130	380	1	1	W0400135	S235,EN10	2997	9147	
131	380	1	1	W0400136	S235,EN10	3012	9202	
132	380	1	1	W0400137	S235,EN10	3027	9257	
133	380	1	1	W0400138	S235,EN10	3042	9312	
134	380	1	1	W0400139	S235,EN10	3057	9367	
135	380	1	1	W0400140	S235,EN10	3072	9422	
136	380	1	1	W0400141	S235,EN10	3087	9477	
137	380	1	1	W0400142	S235,EN10	3102	9532	
138	380	1	1	W0400143	S235,EN10	3117	9587	
139	380	1	1	W0400144	S235,EN10	3132	9642	
140	380	1	1	W0400145	S235,EN10	3147	9697	
141	380	1	1	W0400146	S235,EN10	3162	9752	
142	380	1	1	W0400147	S235,EN10	3177	9807	
143	380	1	1	W0400148	S235,EN10	3192	9862	
144	380	1	1	W0400149	S235,EN10	3207	9917	
145	380	1	1	W0400150	S235,EN10	3222	9972	
146	380	1	1	W0400151	S235,EN10	3237	10027	
147	380	1	1	W0400152	S235,EN10	3252	10082	
148	380	1	1	W0400153	S235,EN10	3267	10137	
149	380	1	1	W0400154	S235,EN10	3282	10192	
150	380	1	1	W0400155	S235,EN10	3297	10247	
151	380	1	1	W0400156	S235,EN10	3312	10302	
152	380	1	1	W0400157	S235,EN10	3327	10357	
153	380	1	1	W0400158				