

Byggingsskipti HAFNARFJÖRÐUR
 Afgift þann
 16 FEB 2008

KVISTAVELLIR 31

SKÝRINGAR OFNA- GÖLFHITA OG NEYSLUVATNSLAGNIR

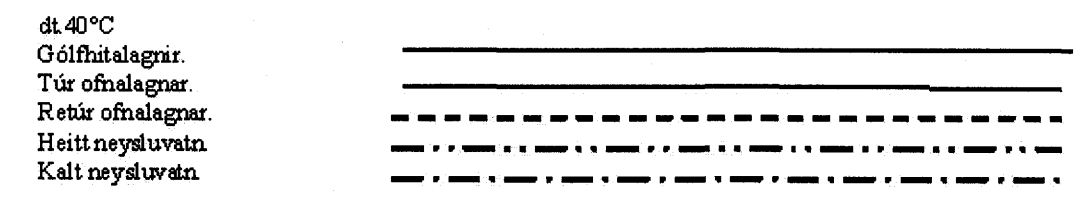
Á ofna skal setja loftskerfðu, stílilité og gjáfríka ofnoka á framrás.
 Pipur ofnalagna eru rör í rör plastlagir með súrefniskápu og skulu vera af viðkerndri gerð.
 Pipur gölfhitalagna eru plastlagir með súrefniskápu og skulu vera af viðkerndri gerð.
 Pipur neyðuvatnalagna eru rör í rör plastlagir með súrefniskápu og vera af viðkerndri gerð.
 Mesti framrásarhitni má vera 55°C. Mesti gölfhitni skal vera 29°C. Við upphitun gölfhitalagna og gölfs skal upphitun skila vera minni en 5°C á hverja 24 klst.
 Pipur koldvæðingalagna skal leggja undir einangrun botnplötu. Pipur heitavæðingalagna skal leggja ofan á einangrun botnplötu.
 Frágangur lagna skal vera samkvæmt ÍST 67, ÍST 69.1 og gildandi reglugerðir og staðla.
 Fylgja skal fyrirmælum framleiðanda við uppsetningu, þrýstiprófun og frágang.
 Lagir skal leggja við irruni brún einangrunar vegna frostættu.
 Leggja skal neyðuvatnalagnir þannig að ekki geti átt sér stað upplöndun milli heila og koldvæðingalagna með einstreymisökum eða með leslum með ínzlyggðum lokum.
 Tengingind hitavætu skal vera samkvæmt fyrirmælum Orkuveitu Reykjavíkur.
 Afrennsli hitavætu skal vera samkvæmt fyrirmælum Orkuveitu Reykjavíkur.
 Frágangur og inntak á köldu vatni skal vera samkvæmt fyrirmælum þjáfarveitu.

Við inntak skal í sakká hitastig heila neyðuvatnalagna 60°C
 Við eldhús og skólvaskur skal setja upplöndunarloka á heila vatnið sem stöður er á 45°C
 Við handlaug skal setja upplöndunarloka á heila vatnið sem stöður er á 41°C
 Við baðkar skal vera hitastýrt blöndunarteki, öruggt við 38°C og hæsti mögulegi hiti 45°C
 Við sturtu skal vera hitastýrt blöndunarteki, öruggt við 38°C og hæsti mögulegi hiti 45°C

Ekki má hylja lagir fyrir en eftir úttekt byggingarfulltrúa

Skýringar á teiknun

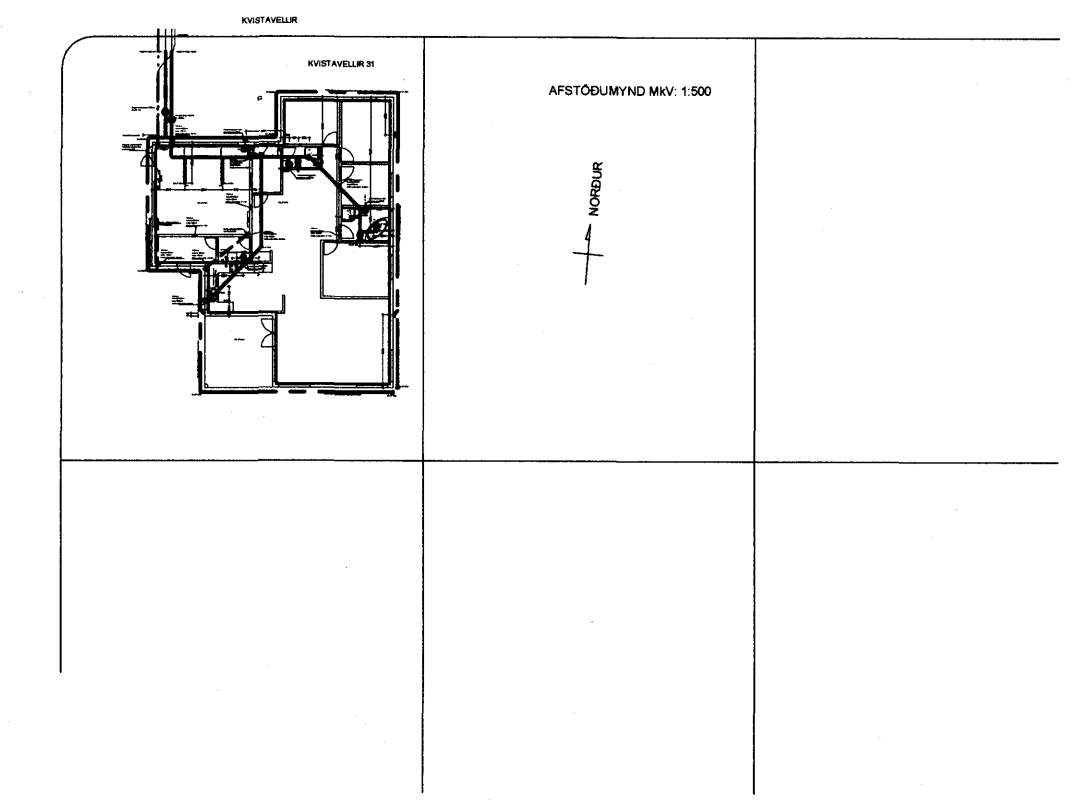
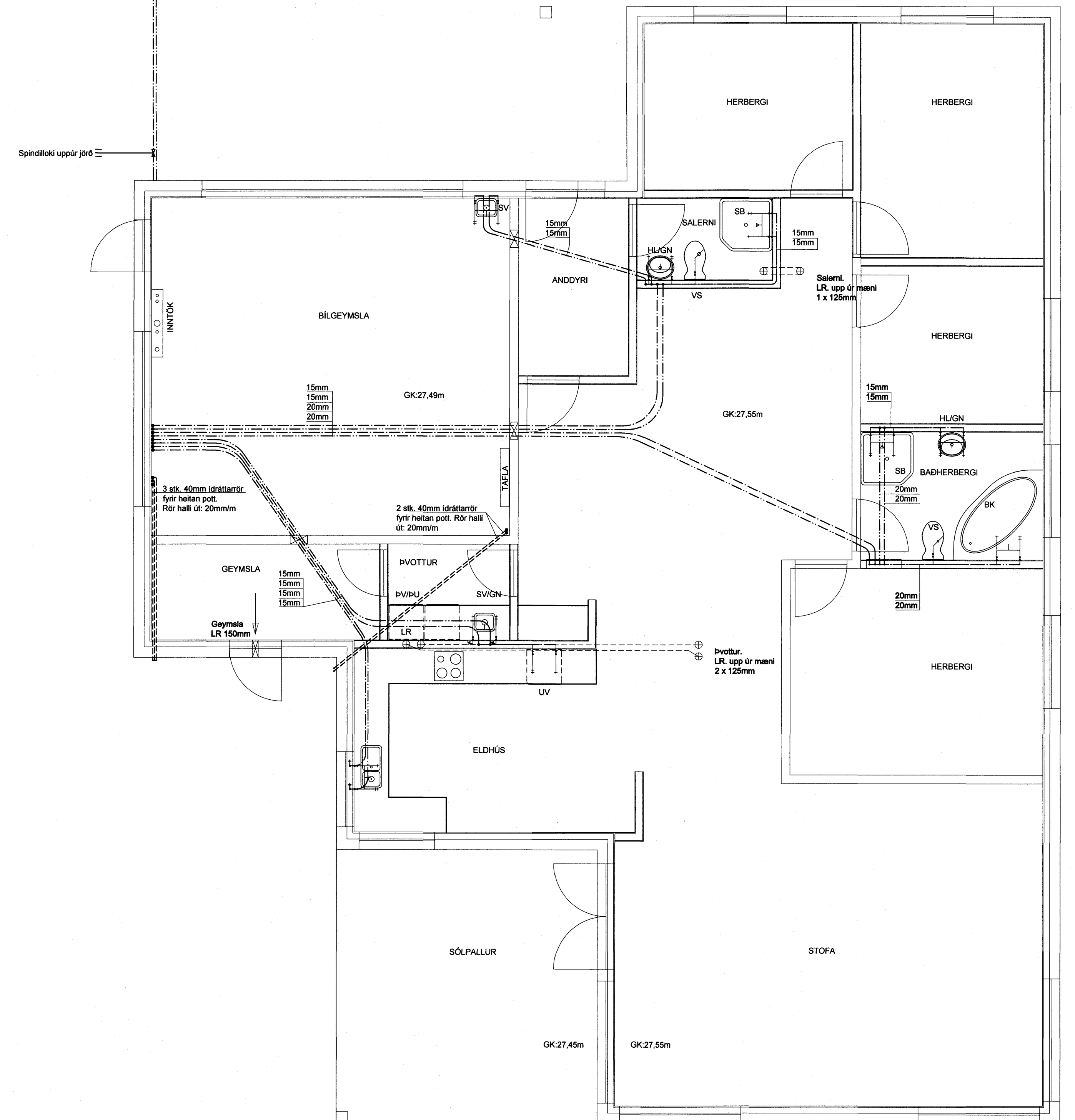
- GK gerðkrani
- SB starta
- BK baðkar
- VS salerni
- EV eldhúsvaskur
- UV upplýttavél
- ÞV þvottavél
- ÞU þurkari
- GN gölfhitaþurfall
- HL handlaug
- LR loftrás
- PN pípa fer niður
- FU pípa fer upp
- SF sandfang
- SV skólvaskur
- ÞN þekkiþurfall
- BR brunur
- Bk botnkóli



Einangrun þaks	200 mm þakull
Einangrun úrveggja	100 mm
Einangrun botnplötu	75 mm
Einangrun upp með sókkilum	50 mm

Sjá einnig upptekni aðalhönnuðar.

Tengiköti regnvatni: 25,90m
 Tengiköti skoltv: 25,50m



Mikael Augustsson 010251-4319