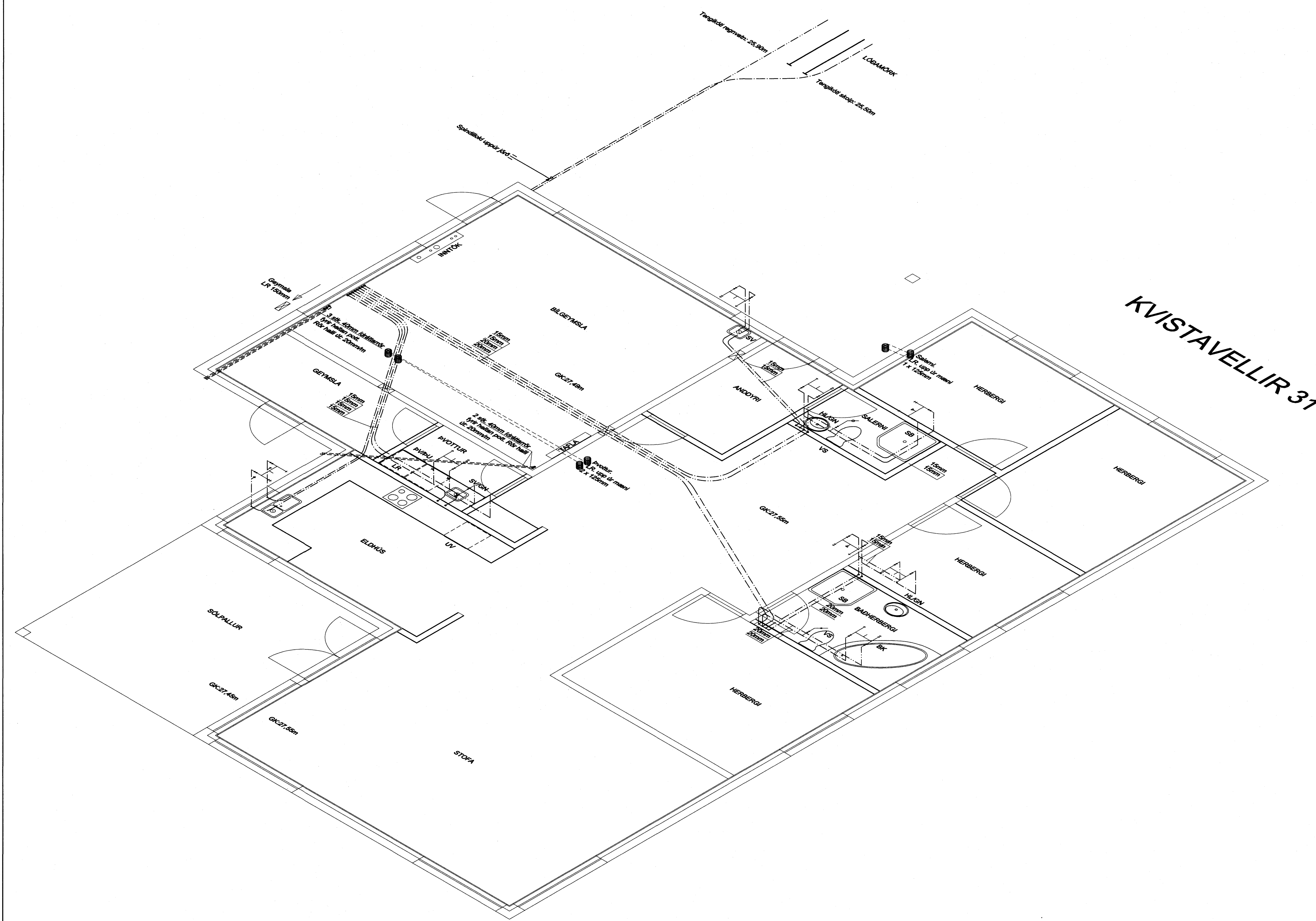


Bygginguáætlunir / Architectural
Approved drawing
18 FEB 2008
VPS



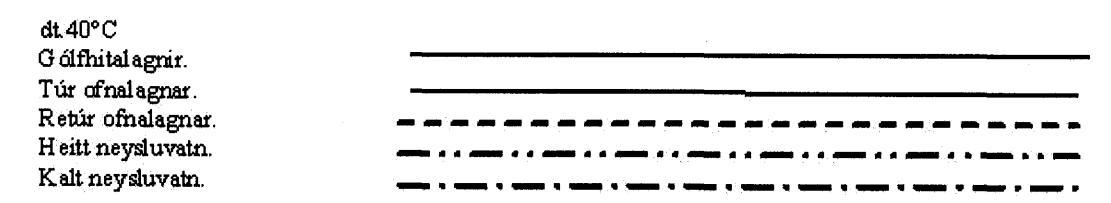
**SKÝRINGAR
OFNA- GÓLFHITA OG NEYSLUVATNSLAGNIR**

Á ofna skal setja loftskriftu, stillitíð og gjólförku oflök á framrás.
Pípur ofnalagna eru rör í rör plastlagur með sérfrískápu og skútu vera af víðurkenndri gerð.
Pípur gólfhitalagna eru plastlagur með sérfrískápu og skútu vera af víðurkenndri gerð.
Pípur neysluvatnslagna eru rör í rör plastlagur með sérfrískápu og vera af víðurkenndri gerð.
Mesti framrásarliti má vera 55°C. Mesti gólfhiti skal vera 29°C. Við upplátn gólfhitalagna og gólfa skal upplátn ekki vera meiri en 5°C á hverja 24 klst.
Pípur kaldevatnslagna skal leggja undir einangrun botnplötu. Pípur hitavatnslagna skal leggja ofan á einangrun botnplötu.
Frágangur lagna skal vera samkvæmt ÍST 67, ÍST 69,1 og gildandi reglugerða og stöðla.
Fylgja skal fyrirmælum framleiðenda við uppsetningu, þrýsting ofn og frágang.
Lagnar skal leggja við innri brún einangrunar vegna frothættu.
Lagga skal neysluvatnslagnir þannig að ekki geti átt sér stað upplöndun milli heita og kaldevatnslagna með einstreymislokum eða með teigjum með innbyggðum lokum.
Tengingard hitaveitu skal vera samkvæmt fyrirmælum Orkuveitu Reykjavíkur.
Aftennsi hitaveitu skal vera samkvæmt fyrirmælum Orkuveitu Reykjavíkur.
Frágangur og inntak á köldu vatni skal vera samkvæmt fyrirmælum þegar veitu.

Við innrak skal lækka hitastig heita neysluvatnans í 60°C
Við eldnis- og skolvask skal setja upplöndunarloka á heita vatnið sem stíllur er á 45°C
Við handlaug skal setja upplöndunarloka á heita vatnið sem stíllur er á 41°C
Við baðkar skal vera hitastýrt blöndunarteki, öryggi við 38°C og hæsti mögulegi hita 45°C
Við sturtu skal vera hitastýrt blöndunarteki, öryggi við 38°C og hæsti mögulegi hita 45°C

Ekki má hylja lagur fyrir en eftir útteki bygginguáætlunna
Skýringar á táknum

- GK garðkrari
- SB sturta
- BK baðkar
- VS salerni
- EV eldnefndur
- UV upphvotavél
- ÞV þvottavél
- ÞU þurkari
- GN gólfnaðarfall
- HL handlaug
- LR loftrás
- PN pípa fer riður
- PU pípa fer upp
- SF sandfang
- SV skolvaskur
- ÞN þaknaðarfall
- BR brunmur
- Bk botnkóti



Einsgrun þaks:	200 mm þakuli
Einsgrun dævgga:	100 mm
Einsgrun botnplötu:	75 mm
Einsgrun upp að súkklium:	50 mm

Sjá einnig uppdrætti aðalhönnunabæk.