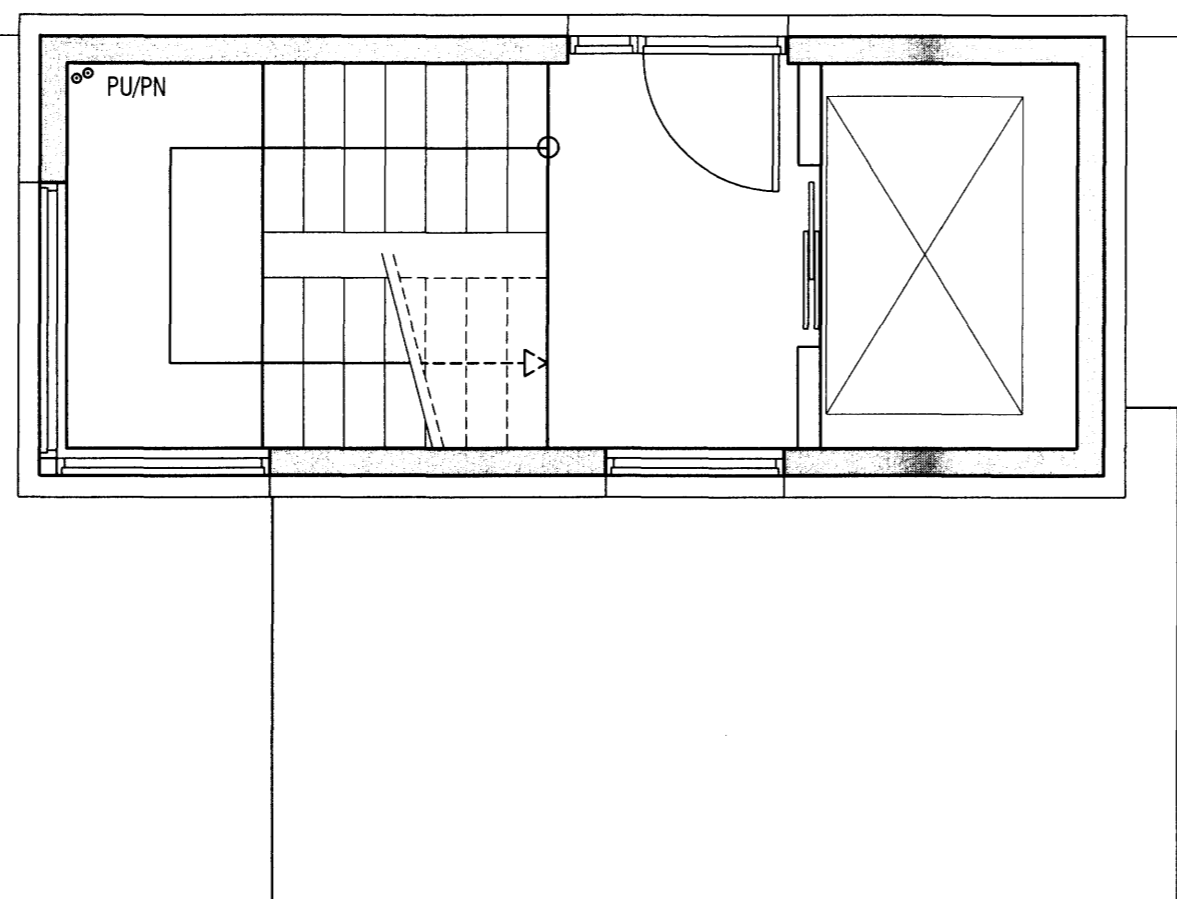


OFNATAFLA  $\Delta T = 40^\circ C$

RYM: 3.HÆÐ	Nr. Sl.	Útreiknað varmaþörf [W]	Stærð slöngu	Valinn Sl. Afköst [W]	Lokar	Athugasemd
ÞVOTTAHERBERGI 0301		257 W				
BAD 0301	SL.2	437 W	L=35m	560 W	Th	
ELDHÚS 0301	SL.3	876 W	L=80m	1.280 W	Th	
STOFA 0301	SL.4	1.416 W	L=80m	1.280 W	Th	
HERBERGI 0301	SL.5	588 W	L=55m	880 W	Th	
HJÓNNAHERBERGI 0301	SL.6	948 W	L=75m	1.200 W	Th	
ANDDYRI 0301	SL.7	363 W	L=30m	480 W	Th	
GANGUR 0301		473 W				SL.2-7
ÞVOTTAHERBERGI 0302		185 W				
BAD 0302	SL.2	303 W	L=35m	560 W	Th	
HJÓNNAHERBERGI 0302	SL.3	654 W	L=70m	1.120 W	Th	
STOFA/BORDSTOFA 0302	SL.4	1.238 W	L=85m	1.360 W	Th	
ELDHÚS 0302	SL.5	439 W	L=70m	1.120 W	Th	
ANDDYRI 0302	SL.6	247 W	L=25m	400 W	Th	
HERBERGI 0302	SL.7	603 W	L=55m	880 W	Th	
GANGUR 0302		114 W				SL.2-7
ÞVOTTAHERBERGI 0303		185 W				
BAD 0303	SL.2	303 W	L=30m	480 W	Retúr	
HJÓNNAHERBERGI 0303	SL.3	654 W	L=70m	1.120 W	Th	
STOFA/BORDSTOFA 0303	SL.4	1.232 W	L=80m	1.280 W	Th	
ELDHÚS 0303	SL.5	641 W	L=70m	1.120 W	Th	
ANDDYRI 0303	SL.6	247 W	L=20m	320 W	Th	
HERBERGI 0303	SL.7	603 W	L=50m	800 W	Th	
GANGUR 0303		114 W				SL.2-7
ÞVOTTAHERBERGI 0304		183 W				
ELDHÚS 0304	SL.2	1.027 W	L=60m	960 W	Th	
STOFA 0304	SL.3	1.344 W	L=90m	1.440 W	Th	
SJÓNVARPISHORN 0304	SL.4	629 W	L=60m	960 W	Th	
HERBERGI 0304	SL.5	675 W	L=55m	880 W	Th	
HJÓNNAHERBERGI 0304	SL.6	1.017 W	L=75m	1.200 W	Th	
HERBERGI 0304	SL.7	720 W	L=65m	1.040 W	Th	
ANDDYRI 0304	SL.8	234 W	L=40m	640 W	Th	
BAD 0304	SL.9	287 W	L=30m	480 W	Th	
GANGUR 0304		186 W				
STIGAÐÚS		779 W				Oftar kj. 2. & 4. h
<b>Varmaþörf alls:</b>		<b>20.202 W</b>		<b>Valið alls: 23.840 W</b>		

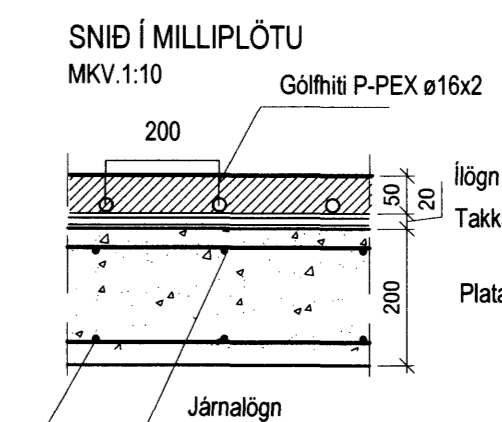
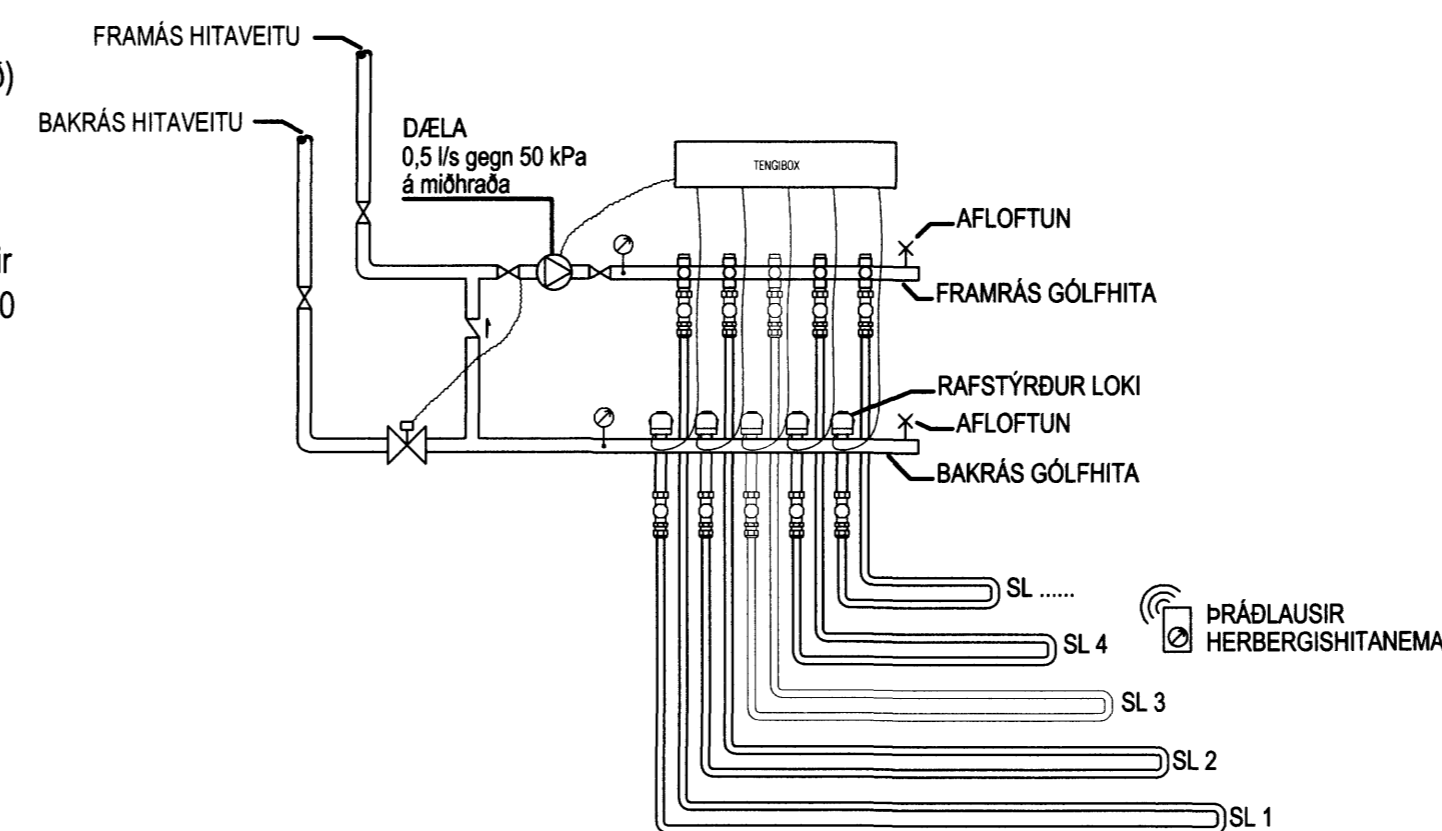


Gólfhitakerfi:

Öll rör í gólfhitagögn skulu vera P-Pex  $\varnothing 16$  með súrefniskápu. Rörin eru í göfllögn. (sjá snið) Rörin eru lögd með 200 mm millibili nema annað komi fram á grunnmynd. Gólfhitakerfið er uppblöndun. Reiknað er með að gölfenni hafi ekki meira varmaöfnám en  $0,05 m^2 C/W$  og eru afköst þá um  $85 W/m^2$  (að meðaltali). Gert er ráð fyrir því að framrásarhiti inn á gölfgeisla fari ekki yfir  $43^\circ C$  og bakrásarhiti sé þá um  $37^\circ C$ . Í hverju herbergi skal koma fyrir hitanema (Th: thermostat) í 1,5 m frá göfli. Þar sem slöngur liggja með minna millibili en 100 mm skal draga hlífðarbarka eða ídrag upp á þær. Með útveggjum skulu koma útveggjaborðar. Yfirhitavörn skal vera á framrás og virka þannig að segulloki lokar fyrir innspýtingu ef hiti á framrás fer yfir  $50^\circ C$ .

lögn skal vera anhydrit lagt eftir fyrrmælum framleiðanda eða hefðbundin lögn með járnarmottum.

TENGIRIND GÓLFHITA Í ÞVOTTAHERBERGI



BREYTING 19.02.2008: Tengikista í þvottaherbergi færð. Slanga nr.1 í þvottaherbergi felld út. Handklæðaborn í baðherbergi felldur út

<b>VEKTOR</b> - hönnun og ráðgjöf - Akralind 6, 201 Kópavogi.		Sigurður Hafsteinnsson Byggingarfulltrúinn Sími: 554-8650-7740 Sími: 554-8650 fax: 554-6666	KLUKKUVELLIR3, HAFNARFJÖRDUR HITALAGNIR GRUNNMÝND 3.HÆÐ
Teikn. nr. _____	Tilvisun á teikningu _____	Br. _____	Dags. _____
Samþykkt _____	_____	Hannað SH	Teiknað SK
Dagsetning 27.06.07	Verk nr. A-06-12-62	Málframtal 1:50	Tekin nr. L-07