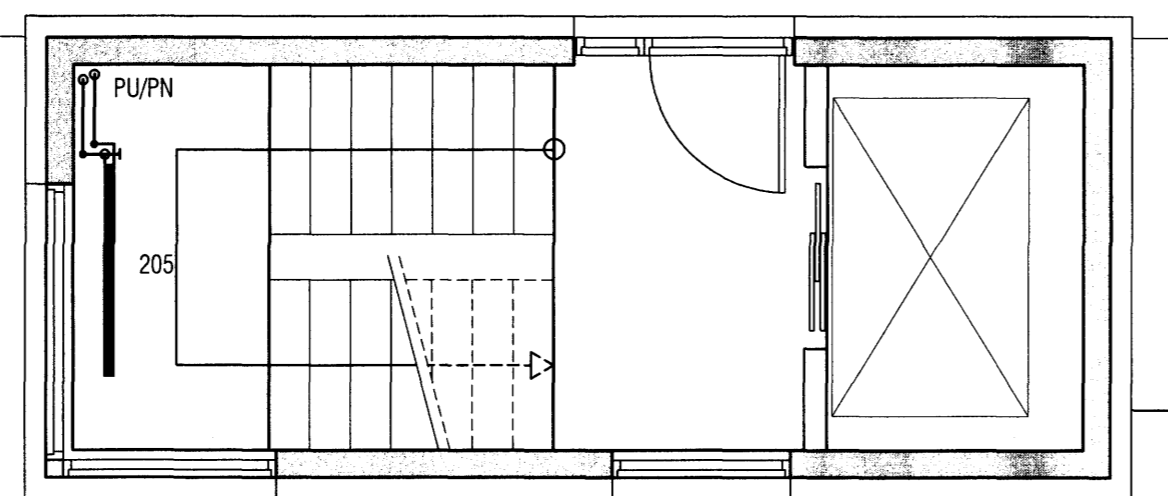


OFNATAFLA $\Delta T = 40^\circ C$

RÝME 2.HÆÐ	Nr. Sl.	Útreiknuð varmaþörf [W]	Lengd slöngu	Valinn SL Afköst [W]	Lokar	Athugasemd
ÞVOTTAHERBERGI 0201		257 W				
BAD 0201	SL.2	437 W	L~40m	640 W	Th	
ELDHÚS 0201	SL.3	876 W	L~80m	1280 W	Th	
STOFA 0201	SL.4	1.416 W	L~80m	1280 W	Th	
HERBERGI 0201	SL.5	388 W	L~55m	880 W	Th	
HJÓNAHERBERGI 0201	SL.6	948 W	L~75m	1.200 W	Th	
ANDDYRI 0201	SL.7	363 W	L~30m	480 W	Th	
GANGUR 0201		473 W				SL.2-7
ÞVOTTAHERBERGI 0202		185 W				
BAD 0202	SL.2	303 W	L~30m	480 W	Th	
HJÓNAHERBERGI 0202	SL.3	654 W	L~65m	1.040 W	Th	
STOFA 0202	SL.4	1.238 W	L~85m	1.360 W	Th	
ELDHÚS 0202	SL.5	439 W	L~70m	1.120 W	Th	
ANDDYRI 0202	SL.6	247 W	L~20m	320 W	Th	
HERBERGI 0202	SL.7	603 W	L~45m	720 W	Th	SL.2-7
GANGUR 0202		114 W				
ÞVOTTAHERBERGI 0203		185 W				
BAD 0203	SL.2	303 W	L~30m	480 W	Th	
HJÓNAHERBERGI 0203	SL.3	654 W	L~70m	1.120 W	Th	
STOFA/BORDBSTOFA 0203	SL.4	1.232 W	L~80m	1.280 W	Th	
ELDHÚS 0203	SL.5	641 W	L~70m	1.120 W	Th	
ANDDYRI 0203	SL.6	247 W	L~25m	400 W	Th	
HERBERGI 0203	SL.7	603 W	L~50m	800 W	Th	
GANGUR 0203		114 W				SL.2-7
ÞVOTTAHERBERGI 0204		183 W				
ELDHÚS 0204	SL.2	1.027 W	L~60m	960 W	Th	
STOFA 0204	SL.3	1.344 W	L~90m	1.440 W	Th	
SJÓNVARPSHORNI 0204	SL.4	629 W	L~60m	960 W	Th	
HERBERGI 0204	SL.5	675 W	L~55m	880 W	Th	
HJÓNAHERBERGI 0204	SL.6	1.017 W	L~80m	1.280 W	Th	
HERBERGI 0204	SL.7	720 W	L~65m	1.040 W	Th	
ANDDYRI 0204	SL.8	234 W	L~40m	640 W	Th	
BAD 0204	SL.9	287 W	L~30m	480 W	Th	
GANGUR 0204		186 W				SL.2-8
STIGAHLÚS	205	779 W	h600 b1400	1.027 W	Retar	
Varmþörf alls:		20.202 W	Valið alls:		24.707 W	

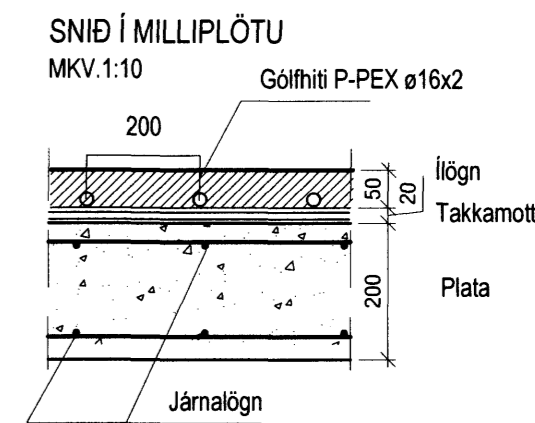
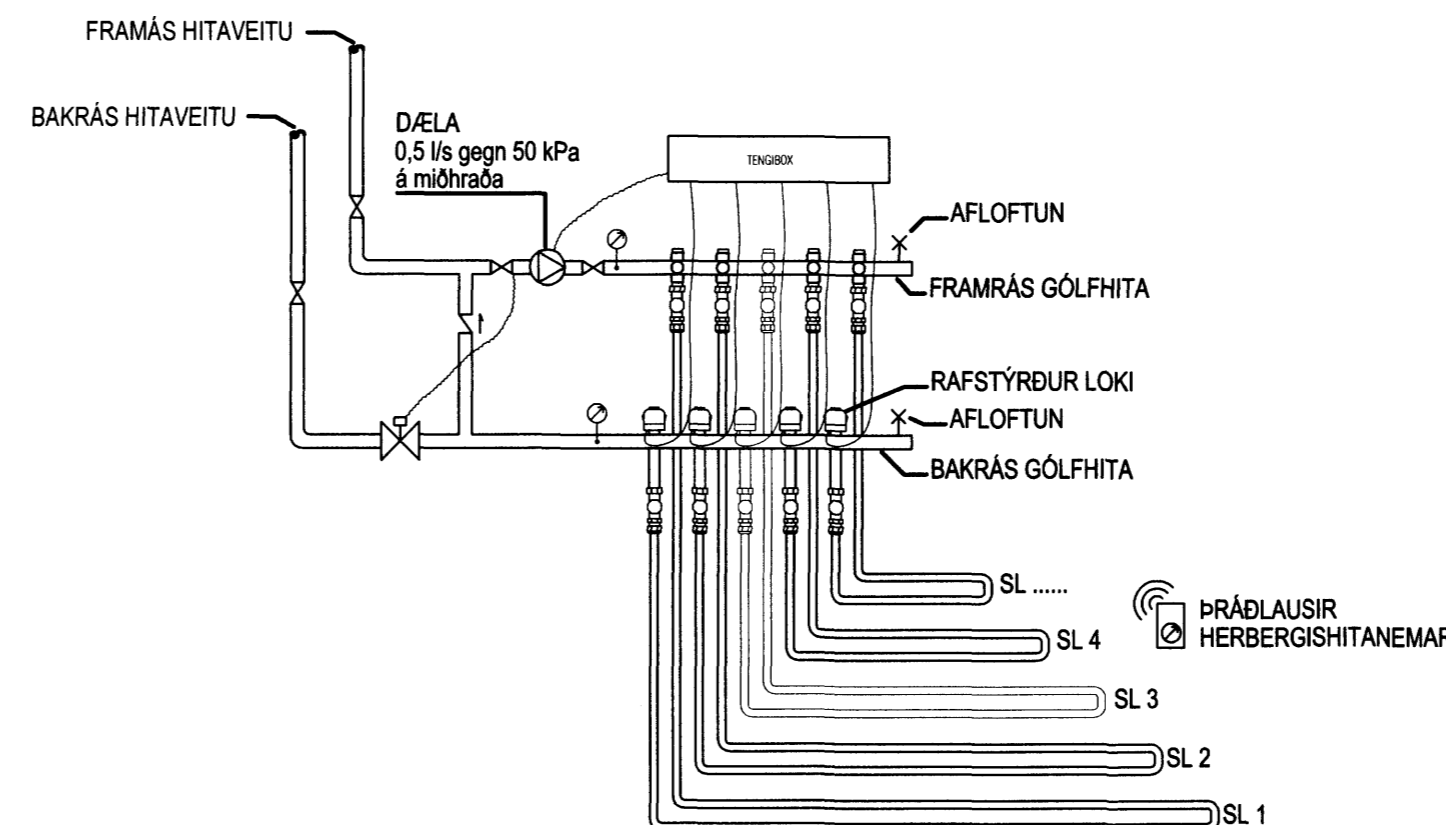


Gólfhitakerfi :

Öll rör í gólfhitagöngu skulu vera P-Pex $\phi 16$ með súrefniskápu. Rörin eru í gölfliögn. (sjá snið) Rörin eru lögd með 200 mm milliþli nema annað komi fram á grunnmynd. Gólfhitakerfið er uppblöndun. Reiknað er með að gólfenni hafi ekki meira varmaþöfn en $0,05 \text{ m}^2\text{C/W}$ og eru afköst þá um 85 W/m^2 (að meðaltali). Gert er ráð fyrir því að framrásarhiti inn á gólfgeisla fari ekki yfir 43°C og bakrásarhiti sé þá um 37°C . Í hverju herbergi skal koma fyrir hitanema (Th: thermostat) í 1,5 m frá gólf. Þar sem slöngur liggja með minna milliþli en 100 mm skal draga hlífðarbarka eða ídrag upp á þær. Með útveggjum skulu koma útveggjaborðar. Yfirhitavörn skal vera á framrás og virka þannig að seguloki lokar fyrir innspýtingu ef hiti á framrás fer yfir 50°C .

liögn skal vera anhydrit lagt eftir fyrimælum framleiðanda eða hefðbundin liögn með jarnarmottum.

TENGINGRIND GÓLFHITA Í ÞVOTTAH.



BREYTING 19.02.2008: Tengikista í þvottaherbergi færð. Slanga nr.1 í þvottaherbergi felld út. Handklæðaoafn í baðherbergi felldur út

VEKTOR - hönnun og ráðgjöf - Akralind 6, 201 Kópavogi.		Sigurður Halsteinnsson Byggingafræðingur ÍG 020859-7148 sími: 654-6950 fax: 654-6999	KLUKKUVELLIR3, HAFNARFJÖRDUR
Tel.nr. Samþykkt		Br. Dags.	HITALAGNIR GRUNNMYND 2.HÆÐ
Hannað SH		Teiknað SK	
Dagsetning	Verk nr.	Málfræði	Tel.nr.
27.06.07	A-06-12-62	1:50	L-06