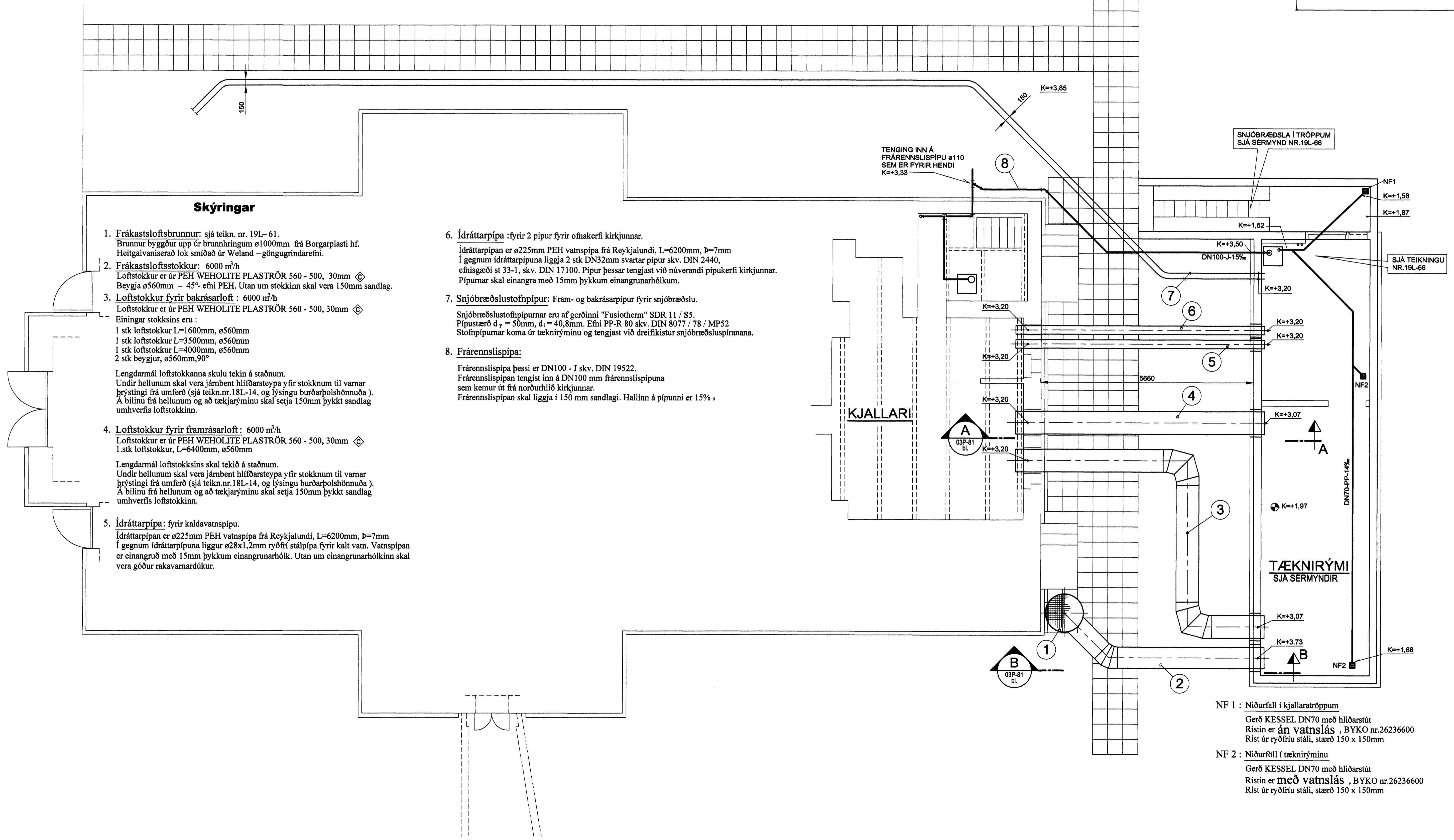
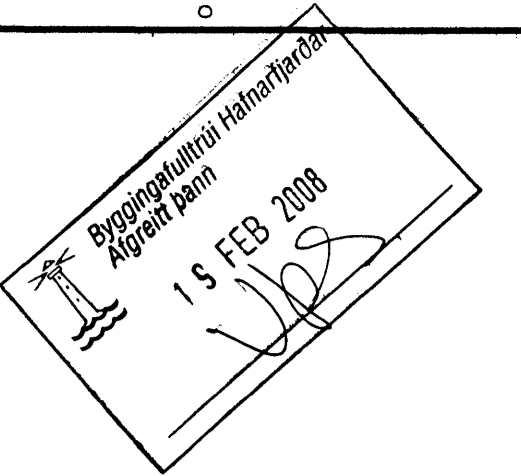


AFSTÖÐUMYND

1:50



Skýringar

- Frákastloftsbrunnur:** sjá teikn. nr. 19L-61.
Brunnur byggður upp úr brunnhringum $\varnothing 1000\text{mm}$ frá Borgarplasti hf. Heitgalvaniserað lok smíðað úr Weland - göngugrindarefni.
- Frákastloftstokkur:** 6000 m³/h
Loftstokkur er úr PEH WEHOLITE PLASTRÖR 560 - 500, 30mm \diamond
Beygja $\varnothing 560\text{mm}$ - 45° efni PEH. Utan um stokkinn skal vera 150mm sandlag.
- Loftstokkur fyrir bakrásarloft:** 6000 m³/h
Loftstokkur er úr PEH WEHOLITE PLASTRÖR 560 - 500, 30mm \diamond
Einingar stokksins eru:
1 stk loftstokkur L=1600mm, $\varnothing 560\text{mm}$
1 stk loftstokkur L=3500mm, $\varnothing 560\text{mm}$
1 stk loftstokkur L=4000mm, $\varnothing 560\text{mm}$
2 stk beygjur, $\varnothing 560\text{mm}, 90^\circ$
Lengdarmál loftstokkanna skulu tekin á staðnum.
Undir hellunum skal vera jámbent hlífðarsteypa yfir stokknum til varnar þrýstingi frá umferð (sjá teikn.nr.18L-14, og lýsingu burðarþolshönnuða). Á bilinu frá hellunum og að tækjaryminu skal setja 150mm þykkt sandlag umhverfis loftstokkinn.
- Loftstokkur fyrir framrásarloft:** 6000 m³/h
Loftstokkur er úr PEH WEHOLITE PLASTRÖR 560 - 500, 30mm \diamond
1.stk loftstokkur, L=6400mm, $\varnothing 560\text{mm}$
Lengdarmál loftstokksins skal tekið á staðnum.
Undir hellunum skal vera jámbent hlífðarsteypa yfir stokknum til varnar þrýstingi frá umferð (sjá teikn.nr.18L-14, og lýsingu burðarþolshönnuða). Á bilinu frá hellunum og að tækjaryminu skal setja 150mm þykkt sandlag umhverfis loftstokkinn.
- Ídráttarpípa:** fyrir kaldvatnspípu.
Ídráttarpípan er $\varnothing 225\text{mm}$ PEH vatnspípa frá Reykjalundi, L=6200mm, $b=7\text{mm}$ í gegnum ídráttarpípuna liggja $\varnothing 28 \times 1,2\text{mm}$ ryðfrí stálpípa fyrir kalt vatn. Vatnspípan er einangruð með 15mm þykkum einangrunarhólk. Utan um einangrunarhólkinn skal vera góður rakavarnardúkur.

- Ídráttarpípa:** fyrir 2 pípur fyrir ofnakerfi kirkjunnar.
Ídráttarpípan er $\varnothing 225\text{mm}$ PEH vatnspípa frá Reykjalundi, L=6200mm, $b=7\text{mm}$ í gegnum ídráttarpípuna liggja 2 stk DN32mm svartar pípur skv. DIN 2440, efnisgæði st 33-1, skv. DIN 17100. Pípur þessar tengjast við núverandi pípukerfi kirkjunnar. Pípurar skal einangra með 15mm þykkum einangrunarhólkum.
- Snjóbræðslustofnpípur:** Fram- og bakrásarpípur fyrir snjóbræðslu.
Snjóbræðslustofnpípurar eru af gerðinni "Fusiotherm" SDR 11 / S5. Pípuþverð $d_s = 50\text{mm}$, $d_i = 40,8\text{mm}$. Efni PP-R 80 skv. DIN 8077 / 78 / MP52. Stofnpípurar koma úr tækjaryminu og tengjast við dreifikistur snjóbræðsluspíranana.
- Frárennslispípa:**
Frárennslispípa þessi er DN100 - J skv. DIN 19522.
Frárennslispípan tengist inn á DN100 mm frárennslispípana sem kemur út frá norðurhlíð kirkjunnar.
Frárennslispípan skal liggja í 150 mm sandlagi. Hallinn á pípunni er 15%.

- NF 1 : Niðurföll í kjallaratröppum
Gerð KESSEL DN70 með hliðarstút
Ristin er **án vatnslás** , BYKO nr.26236600
Rist úr ryðfríu stáli, stærð 150 x 150mm
- NF 2 : Niðurföll í tækjaryminu
Gerð KESSEL DN70 með hliðarstút
Ristin er **með vatnslás** , BYKO nr.26236600
Rist úr ryðfríu stáli, stærð 150 x 150mm

Hafnarfjarðarkirkja - 1.verkátangi
Jarðhús og lagdir í jörð

Dagsetning : 15. Júlí 2007

Arkilökt : *[Signature]*
Kl. 181240 - 3429

Lagnahönnuður : *[Signature]*
Kl. 290627 - 3489

W:\Hafnarfjarðarkirkja\7. Teikningar\LA-AFSTÖÐUMYND.dwg

Mkv.	1:50	Vörpun		Hönnun		VERKFRÆÐISTOFA		Strandgata 51	
		C	15.08.078	LOFTSTOKAR 2,3 OG 4 VERÐA PEH WEHOLIE PLASTRÖR	KFL			AFSTÖÐUMYND	
		B		LOFTSTOKKUM 3 OG 4 BREYTT Í VATNSRÖR, SNIB A OG B SETT INN	KFL			LAGNIR Í JÖRD	
		A	07.12.05	TÆKNIRÝMI FÆRT	KFL			LOFTSTOKKAR MILLI KIRKJU OG TÆKNIRÝMIS	
Teikning nr.	Tilvisun á teikningu	Br.	Dags.	Eðli breytingar	Br.	Yf.	Samb.	Hannað	Teknað
								KFL	JH
								Yfirfarir	Sambýtt
								Dags.	30.04.05
								Teikn. nr.	19L-59C
								Verk nr.	3.040.287
								Blað nr.	3