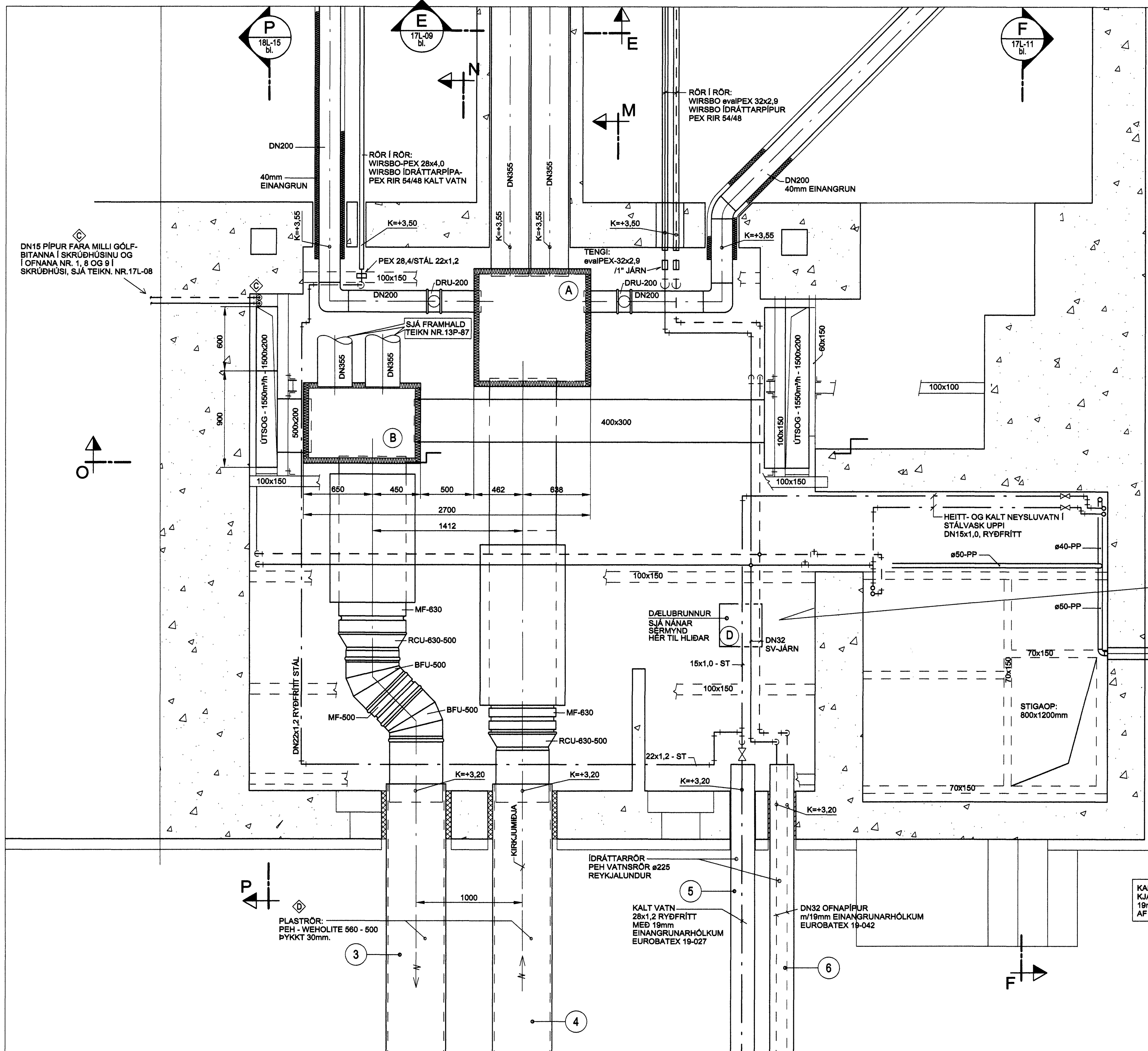
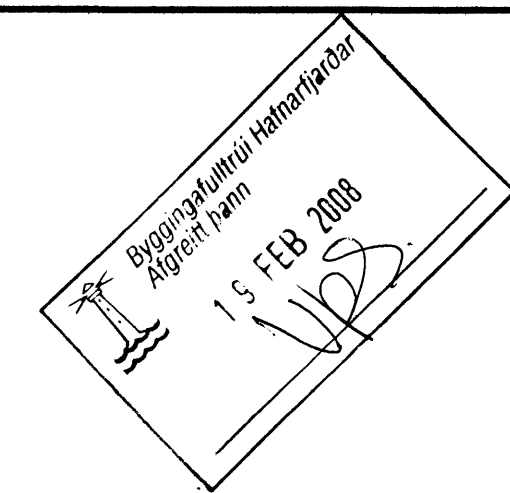


GRUNNMYND KJALLARA

1:20

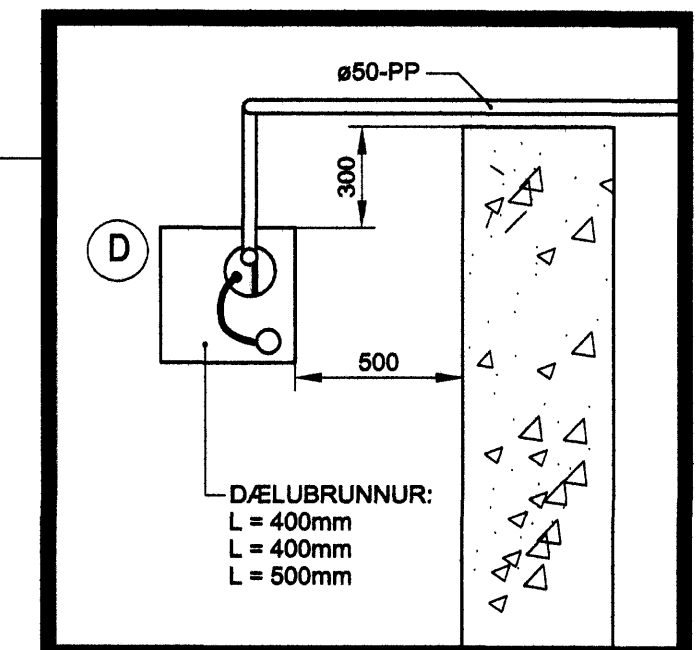


SKÝRINGAR

ÞRÝSTI- OG SOGHÖLFIN (A) OG (B)
 SKAL KLÆÐA AÐ INNAN MEÐ 50mm ÞYKKUM
 LOFTSTOKKAPLÖTUM NR.10
 INNAN Á EINANGRUNINA SKAL SETJA 1,5mm ÞYKKAR
 GATAPLÖTUR ÚR ALJ AF GERÐINI:
 WELAND - AJ 57-S, EN5754
 STÆRD GÖTUNAR R5T8, P.E. 35%, GÖTUN
 Á HORNUM SKAL TENGJA PLÖTURNAR SAMAN
 MEÐ 1mm ÞYKKUM ÁLVINKLUM 30x30mm

ÞRÝSTIHÖLF (A) SOGHÖLF (B)
 L=1100mm L=750mm
 B=1100mm B=1100mm
 H=1250mm H=1250mm

DÆLUBRUNNUR



(D) BRUNNDEL:
 GRUNDFOS-GERÐ KP
 KP150-230/240V - 2,2A
 5m³/h - 5m VS
 EINSTREYMISLOKI 1½"

KALDAVATNSPIPUR OG OFNAPIPUR Í
 KJALLARA SKULU EINANGRAST MEÐ
 19mm ÞYKKUM EINANGRUNARHÖLKUM
 AF GERÐINI EUROBATEX

Þessa teikningu má hvorki fjálfalda né dreifa til ?n?ja aðila án okkar samþykks. Brot á höfundarrétti varðar vi? lög.

Dagsetning: 15. júlí 2007
 Arkitekt: *Jostein Gunnarsson*
 kt. 181240 - 3429
 Lagnaðhönnuður: *Andri Snær Þorgeirsson*
 kt. 290627 - 3469

Hafnarfjarðarkirkja - 2.verkafangi
 Lofttræsting og lagnir í kirkjunni og tæknirýminu

Mkv.	1:20		VGK HÖNNUN Grensásvegur 1 108 Reykjavík / Laugavegur 178 105 Reykjavík Sími: 422 3000 www.vgkhonnun.is	Strandgata 51	
Vörpun				GRUNNMYND KJALLARA	
Hannað	KFL	Teknað	JH	Yfirfarir	
Samp.		Dags.	20.05.06	Tekn. nr.	18L-13D
Blæð nr.	4	Verk nr.	3.040.297	Blæð nr.	4

Br.	Dags.	Eðli breytingar
D	15.08.07	RESTRÖR WEHOLITE 560 - 500
C	10.07.07	DÆLUBRUNNUR FÆRÐUR, PÍPUM Í SKRÚÐHÚSI BREYTT.
B	05.07.07	ÚTSOGSSTOKKUR 500x300 FELDUR NIÐUR
A	12.06.07	STÆRÐUM BREYTT