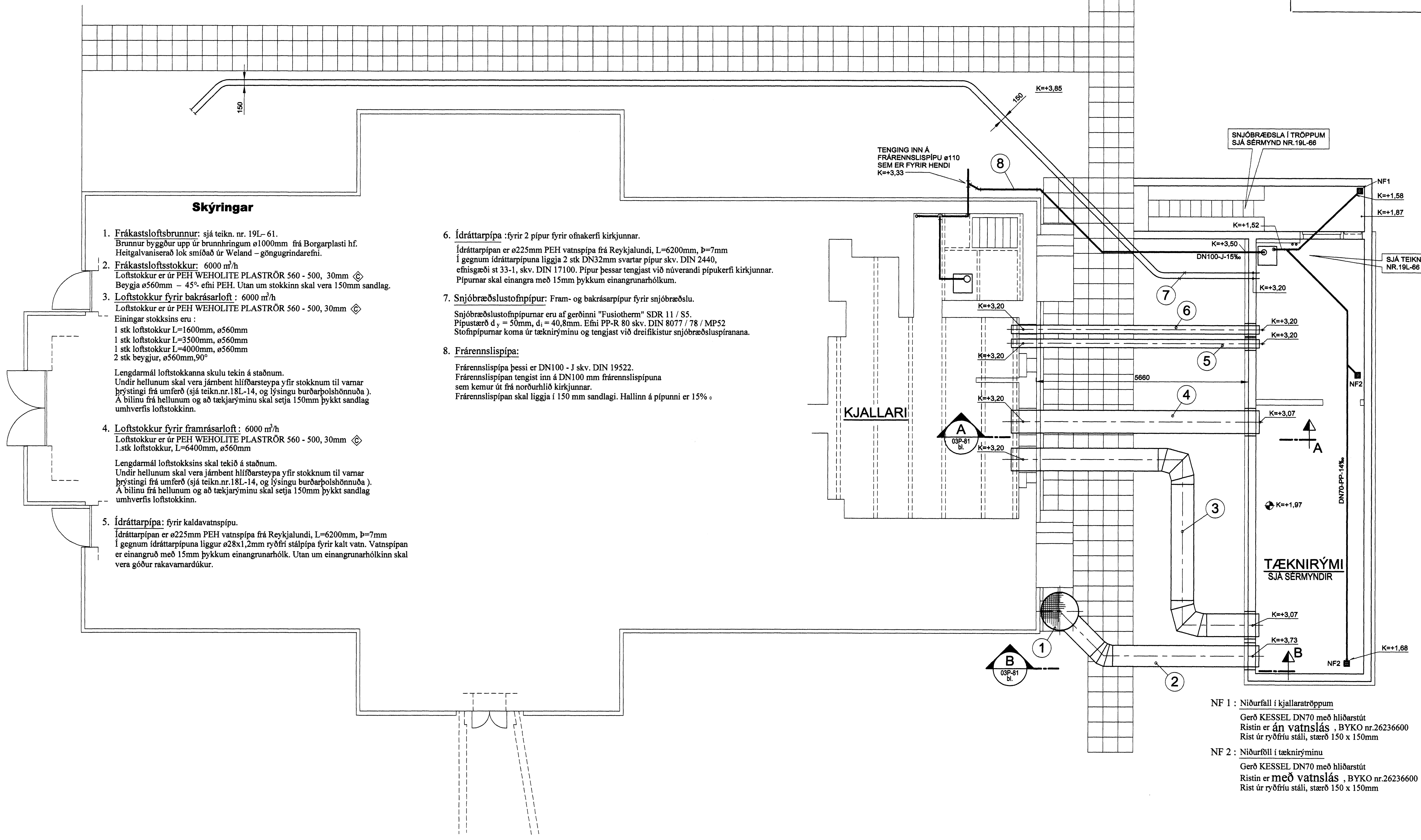
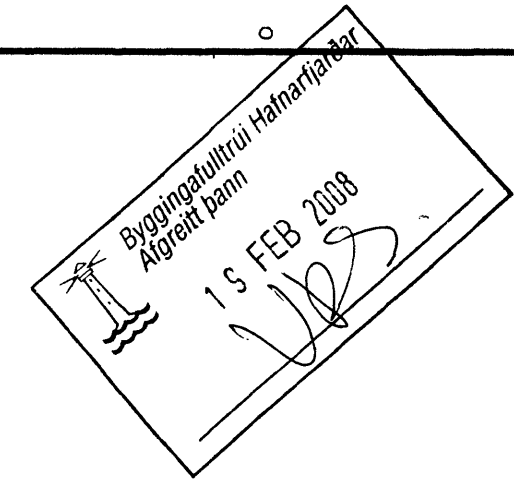


# AFSTÖÐUMYND

1:50



## Skýringar

- Frákastloftsbrunnur:** sjá teikn. nr. 19L-61.  
Brunnur byggður upp úr brunnhringum  $\varnothing 1000\text{mm}$  frá Borgarplasti hf. Heitgalvaniserað lok smíðað úr Weland - göngugrindarefni.
- Frákastloftstokkur:** 6000 m<sup>3</sup>/h  
Loftstokkur er úr PEH WEHOLITE PLASTRÖR 560 - 500, 30mm  $\diamond$   
Beygja  $\varnothing 560\text{mm}$  - 45° efni PEH. Utan um stökkinn skal vera 150mm sandlag.
- Loftstokkur fyrir bakrásarloft:** 6000 m<sup>3</sup>/h  
Loftstokkur er úr PEH WEHOLITE PLASTRÖR 560 - 500, 30mm  $\diamond$   
Einingar stokksins eru:  
1 stk loftstokkur L=1600mm,  $\varnothing 560\text{mm}$   
1 stk loftstokkur L=3500mm,  $\varnothing 560\text{mm}$   
1 stk loftstokkur L=4000mm,  $\varnothing 560\text{mm}$   
2 stk beygjur,  $\varnothing 560\text{mm}, 90^\circ$   
Lengdarmál loftstokkanna skulu tekin á staðnum.  
Undir hellunum skal vera jámbent hlífðarsteypa yfir stokknum til varnar þrýstingi frá umferð (sjá teikn.nr.18L-14, og lýsingu burðarþolshönnuða).  
Á bilinu frá hellunum og að tækjaryminu skal setja 150mm þykkt sandlag umhverfis loftstokkinn.
- Loftstokkur fyrir framrásarloft:** 6000 m<sup>3</sup>/h  
Loftstokkur er úr PEH WEHOLITE PLASTRÖR 560 - 500, 30mm  $\diamond$   
1.stk loftstokkur, L=6400mm,  $\varnothing 560\text{mm}$   
Lengdarmál loftstokksins skal tekið á staðnum.  
Undir hellunum skal vera jámbent hlífðarsteypa yfir stokknum til varnar þrýstingi frá umferð (sjá teikn.nr.18L-14, og lýsingu burðarþolshönnuða).  
Á bilinu frá hellunum og að tækjaryminu skal setja 150mm þykkt sandlag umhverfis loftstokkinn.
- Ídráttarpípa:** fyrir kaldvatnspípu.  
Ídráttarpípan er  $\varnothing 225\text{mm}$  PEH vatnspípa frá Reykjalundi, L=6200mm,  $\text{b}=7\text{mm}$   
Í gegnum ídráttarpípu liggur  $\varnothing 28 \times 1,2\text{mm}$  ryðfri stálpípa fyrir kalt vatn. Vatnspípan er einangruð með 15mm þykkum einangrunarhólk. Utan um einangrunarhólkinn skal vera góður rakavarnardúk.

- Ídráttarpípa:** fyrir 2 pípur fyrir ofnakerfi kirkjunnar.  
Ídráttarpípan er  $\varnothing 225\text{mm}$  PEH vatnspípa frá Reykjalundi, L=6200mm,  $\text{b}=7\text{mm}$   
Í gegnum ídráttarpípu liggja 2 stk DN32mm svartar pípur skv. DIN 2440, efni gæði st 33-1, skv. DIN 17100. Pípur þessar tengjast við núverandi pípukerfi kirkjunnar. Pípurar skal einangra með 15mm þykkum einangrunarhólkum.
- Snjóbræðslustofnpípur:** Fram- og bakrásarpípur fyrir snjóbræðslu.  
Snjóbræðslustofnpípurar eru af gerðinni "Fusiotherm" SDR 11 / S5.  
Pípustærð  $d_y = 50\text{mm}$ ,  $d_i = 40,8\text{mm}$ . Efni PP-R 80 skv. DIN 8077 / 78 / MP52  
Stofnpípurar koma úr tækjaryminu og tengjast við dreifikistur snjóbræðsluspíranana.
- Frærennslispípa:**  
Frærennslispípa þessi er DN100 - J skv. DIN 19522.  
Frærennslispípan tengist inn á DN100 mm frærennslispípu sem kemur út frá norðurhlíð kirkjunnar.  
Frærennslispípan skal liggja í 150 mm sandlagi. Hallinn á pípuinni er 15%.

SNJÓBRÆÐSLA Í TRÖPPUM SJÁ SÉRMYND NR.19L-66

TENING INN Á FRÆRENNSLISPIPU Ø110 SEM ER FYRIR HENDI K=+3,33

NF1 K=+1,58 K=+1,87

K=+3,50 DN100-J-15%

K=+3,20

SJÁ TEIKNINGU NR.19L-66

K=+3,20

K=+3,20

K=+3,20

K=+3,20

K=+3,07

K=+1,97

K=+3,07

K=+3,73

NF2 K=+1,68

DN70-PP-14%

K=+3,07

K=+3,73

NF2

K=+1,68

NF2

K=+1,68

NF2

K=+1,68

NF2

K=+1,68

NF2

K=+1,68

NF2

K=+1,68

NF2

K=+1,68

NF2

K=+1,68

NF2

K=+1,68

NF2

- NF 1 : Niðurföll í kjallaratröppum  
Gerð KESSEL DN70 með hliðarstút  
Ristin er án vatnslás, BYKO nr.26236600  
Rist úr ryðfri stáli, stærð 150 x 150mm
- NF 2 : Niðurföll í tækjaryminu  
Gerð KESSEL DN70 með hliðarstút  
Ristin er með vatnslás, BYKO nr.26236600  
Rist úr ryðfri stáli, stærð 150 x 150mm

Hafnarfjarðarkirkja - 1.verkafangir  
Jarðhús og lagnir í jörð

Strandgata 51

AFSTÖÐUMYND

LAGNIR Í JÖRD

LOFTSTOKKAR MILLI KIRKJU OG TÆKNIRÝMIS

Dagsetning: 15. júlí 2007

Arktitekt: *[Signature]*  
kt. 181240 - 3429

Lagnahönnuður: *[Signature]*  
kt. 290627 - 3469

Telning nr.	Tilvísun á teikningu	Br.	Dags.	Eðli breytingar	Br.	Yf.	Semp.
C	15.08.078	LOFTSTOKKAR 2,3 OG 4 VERDA PEH WEHOLITE PLASTRÖR	KFL				
B		LOFTSTOKKUM 3 OG 4 BREYTT Í VATNSRÖR, SNÍÐ A OG B SETT INN	KFL				
A	07.12.05	TÆKNIRÝMI FÆRT	KFL				

Mkv. 1:50

Vörpun

Hannað Tolknað Yfirferð Sempþykkt Dags. 30.04.05

KFL JH



Telkn. nr. 19L-59C

Verk nr. 3.040.297 Blað nr. 3

Þessa teikningu má hvorki fjölfalda né dreifa til þriðja aðila án okkar samþykks. Brot á höfundarrétti varðar vi? lög.