



FÍFUVELLIR 4 - HAFNARFIRÐI
Landnr: 195109 Staðnr: 1400-1-2220040

LÝSING Á BURÐARVIKI:

GRUNDUN:
Grafið skal niður á fasta, burðarhæfa klöpp eða anna burðarhæfan jarðveg sem samþykktur er af byggingarfréttidómum á staðnum. Aðflut fylling í þúða skal vera frostblönd og komadreiling þannig að góð þjöppun náist. Lyktki á þjöppuðum þúða skal hvergi vera minni en 60 cm og ná amk 80cm út fyrir sökkul allan hringinn. Fylling skal þjöppuð í mest 50 cm lögum og skal sérhvert þjöppunarlagað standast eftirfarandi kröfur við þjöppunartíft: $E2 > 120 \text{ Mpa}$ og $E2/E1 < 2,4$.

UNDIRSTÓÐUR:
Steyptir sökkjar 200mm bykkir, járbent með 2 stk K12 togjárnnum ofst og 2 stk neðst, ásamt K10 tengjárnnum í plötu, vegg og súlur með skörum um amk. 600mm. Setja skal 2 stk lóðrétt K12 í endaveggi. Sökkjar eru einangraðir að innan með 100mm harðressaða einangrun. Hæð sökkja skal vera amk 50cm. Ofan á sökkja kemur botnplata og járbentir steyptir burðarveggir.

BOTNPLATA:
100mm í þúðu en 150mm í blöskur, steypt og járbent með K10 járnagrind c/c 250mm og tengjárnnum í sökkja. Steypt á þjappaða fyllingu og 100mm harðressaða einangrun. Heimilt er að nota tilbúna K6 járnmatlur c/c 150mm í botnplötu á stað K10 járnmatyndingar og skulu þá motur skarast um amk 1.2m sk. Ofan á botnplötu í þúðu kemur 50mm fötlögn fyrir göfhlatalagnir.

ÚTVEGGIR:
180mm steyptir og járnabundnir með K10 járnagrind c/c 250mm og 2 stk K12 umhverfla glugga- og hurtagtöf. Þar sem gótt eru breðtan en 1,5m skal setja 2 stk K16 að ofan í stað K12 járna. Járn skulu ná amk 600mm útfyrir gótt á alla kanta eða tengjast saman með suðu og/öðra beygjum, að auki skal bundið 60cm K10 járn á ská ofan og neðan við horn á götum. Hurdir og gluggar eru í steyptir.

BURÐARVEGGIR OG SÚLUR:
180mm steyptir og járnabundnir á sama hátt og útteggir, en að auki skal setja 2 stk lóðrétt K12 járn á báða enda sem tengjast inn í burðarbita ásamt K10 járnnum.

GÖLFPLATA:
200mm steypt og járbent með tvöfaldrn K10 járnagrind c/c 250mm og tengjárnnum í burðarveggi. Neðri járnagrind skal vera 30-50mm frá botni og efrni grind 100mm ofar en neðri grind, eða um 150mm frá botni. Setja skal 30-50mm afstandslossa úr steyptu undir neðri járnagrind og járnbulur til að stílla flaragögn milli neðri og efrni grindar. Leggja skal 5 stk 1,5m lengi K10 járn á ská inn í plötu úr öllum úthörnum, járnin skulu lögð ofan á efrni járnagrind. Leggja skal 2 stk K20 járn í göfplötu milli burðarvegga við stiga og útteggjar við öpplyftt rými, skv grunnmynd 2, hæðar, teikning nr. 303. Göfhlatalagnir eru festar ofan á efrni járnagrind með plastbóndum.

SVALLIR:
180mm steyptir og járbentir með tvöfaldrn K10 járnagrind c/c 250mm sömu járnagrind og er göfplötu járn skulu ganga göllin frá göfplötu eða skarast amk 1,2m inn í göfplötu, Að auki skulu sett niðurbeygð K12 járn á milli K10 járna í efrni grind eða c/c 250 úr efrni grind svata niður í neðri grind göfplötu og 5stk samsíða á ská úr göfplötu til úthorn svata. Niðurbeygja skal staðsett í göfplötu við innri brún útteggjar og innspenna vera amk 1,2m. Ysta járn í svollum næst og samsíða kanti skal vera K12, 1stk í neðri grind og 1stk í efrni. Snjóbræðslulagnir eru festar við efrni járnagrind með plastbóndum.

BURÐARBITAR:
180mm steyptir og járnabundnir á sama hátt og útteggir með K10 járnagrind c/c 250mm en að auki skal setja 2 stk K20 neðst í bita, ásamt 600mm K6 lykkju c/c 500mm og 6 stk K12.

STIGAR OG PALLAR:
Stigar og pallar innandyra eru járbentir með K10 járnagrind c/c 200mm og steyptir við burðarvegg á 1. hæð. Uppstæpt er 180mm, framstig 250mm x 300mm innstig. Neðsta uppstig verður 50mm hærra (230mm) þegar stigi er steyptir vegna lagnar sem kemur eftir á.

STÖÐVEGGUR Í LÖÐ:
200mm steyptur og járnabundnir með tvöfaldrn járnagrind c/c 250mm innri grind K10 en ytri K12, með tengjárnnum í 200mm fötamet sem er járnabundið á sama hátt.

ÞAKVIKIR:
Þak er borið uppi af 51x300mm Kerto þaksperrum sem hvíla á steyptum útteggjum og burðarbitum. Þaksperrur eru steyptar í og festar við járnagrind með K10 sem borðar úr gegnum sperruenda og söðim við lóðréttu tana í K10 járnagrind. Sperrur eru að auki festar með girli sem sett er upp fyrir hverja sperru og niður á úttegg að innanverðu og fest þar með múrbólum, en með stálvinklum og múrbólum við steypta burðarbita. Allar sperruendur skulu meðhöndlaðar með safasi 2 umferðir 40cm inn á enda og 3 umferðir á endatré. Endasperrur unta á steypta vegg skal bolta með 12x120mm galvaniseruðum múrbólum c/c 80cm, setja skal pappamillilegg milli steins og sperru. Loftun þaks skal vera skv. sérteikningum arkitekts.

STEYPA:
Öil steypa skal uppfylla kröfur ÍST14 svo og eftirfarandi: Fjarlægðarstuðuli lofts < 0,25mm. Styrkileiki steypu: C25/30, VS tala < 0,8 og Lof: 6-6%. Steypuhúla á járnnum skal vera > 30mm.

JÁRNUN:
Skætalengd járna skal aldrei vera minni en 600mm. Járn skulu beygð fyrir horn eða tengd saman með hornjárnnum með skörum amk 60cm.

STÁL:
Stál skal vera suðuþæft KS40S, Boltar og festingar: 8,8 samkvæmt ISO898 og galvaniseraðar. Allar suður skulu vera í klassa C, a=1,2 x t (t=efnisþykkt)

ANNAB:
Koma skal fyrir sökkulekaúti þannig að ytra K12 járn neðst í sökkli sé óslitið allan hringinn og tengt með suðu eða vírsláum, þá skal lagt K10 járn út í lóð og upp í plötu undir rafmagnstöflu í blöskur, K10 járn skal tengt við ytra K12 járn neðst í sökkli með suðu eða vírsláum.

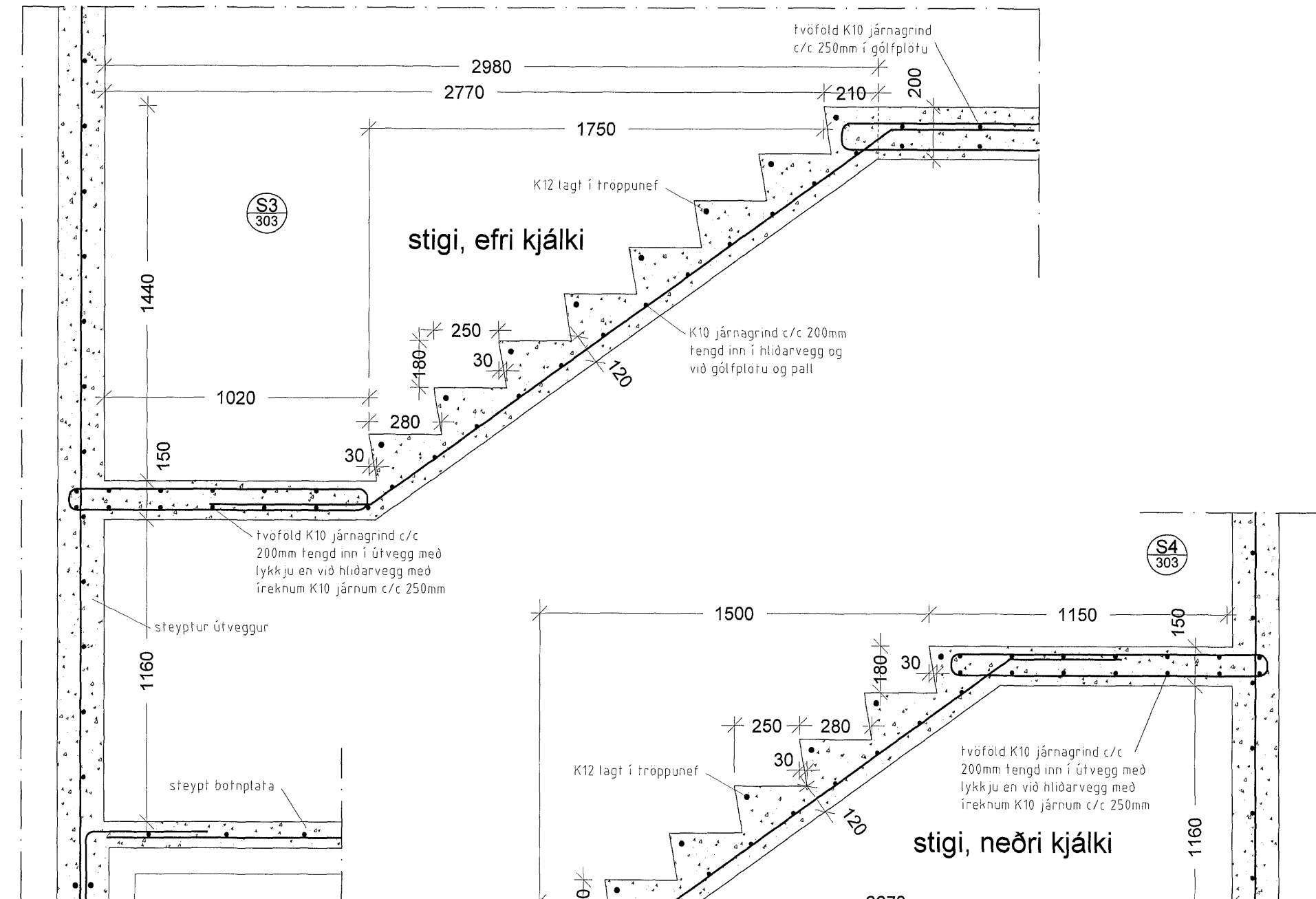
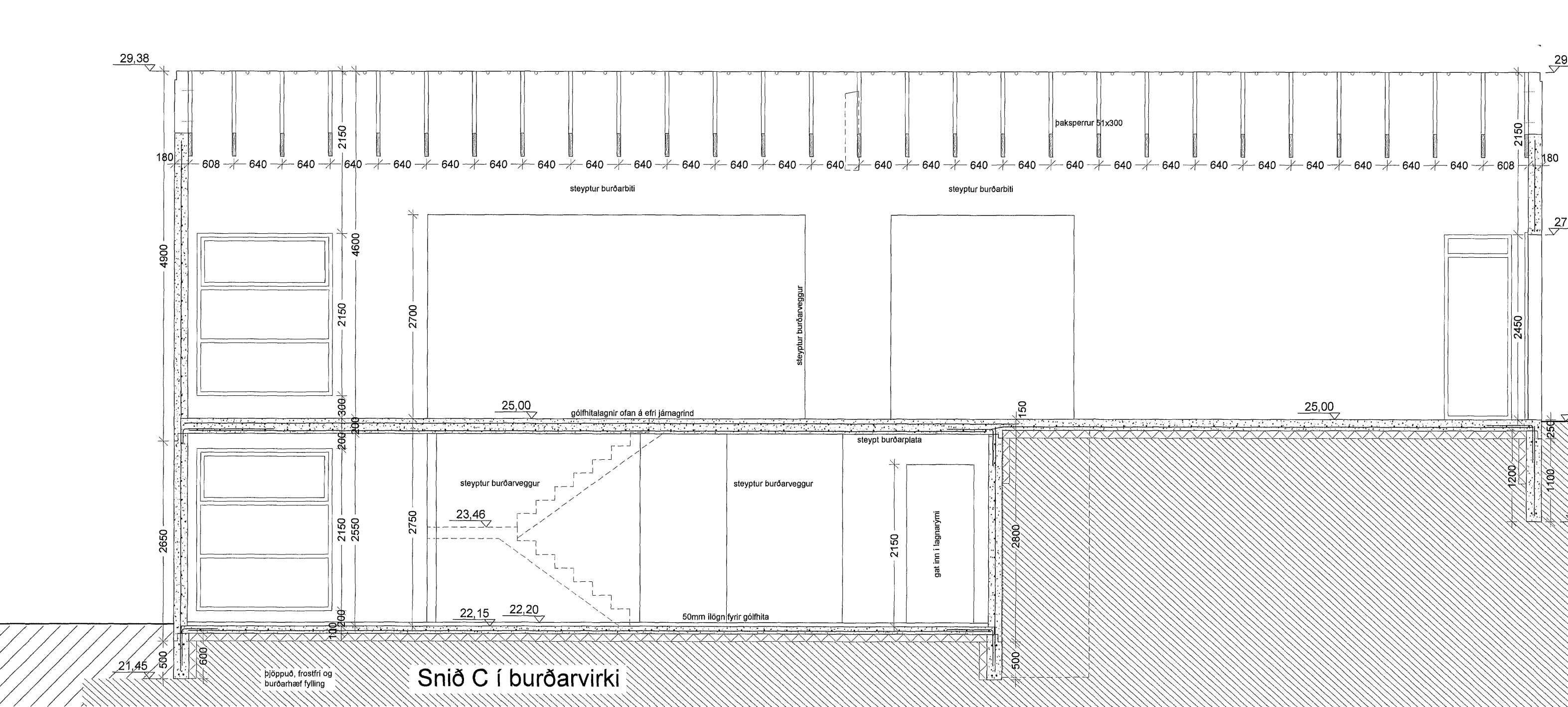
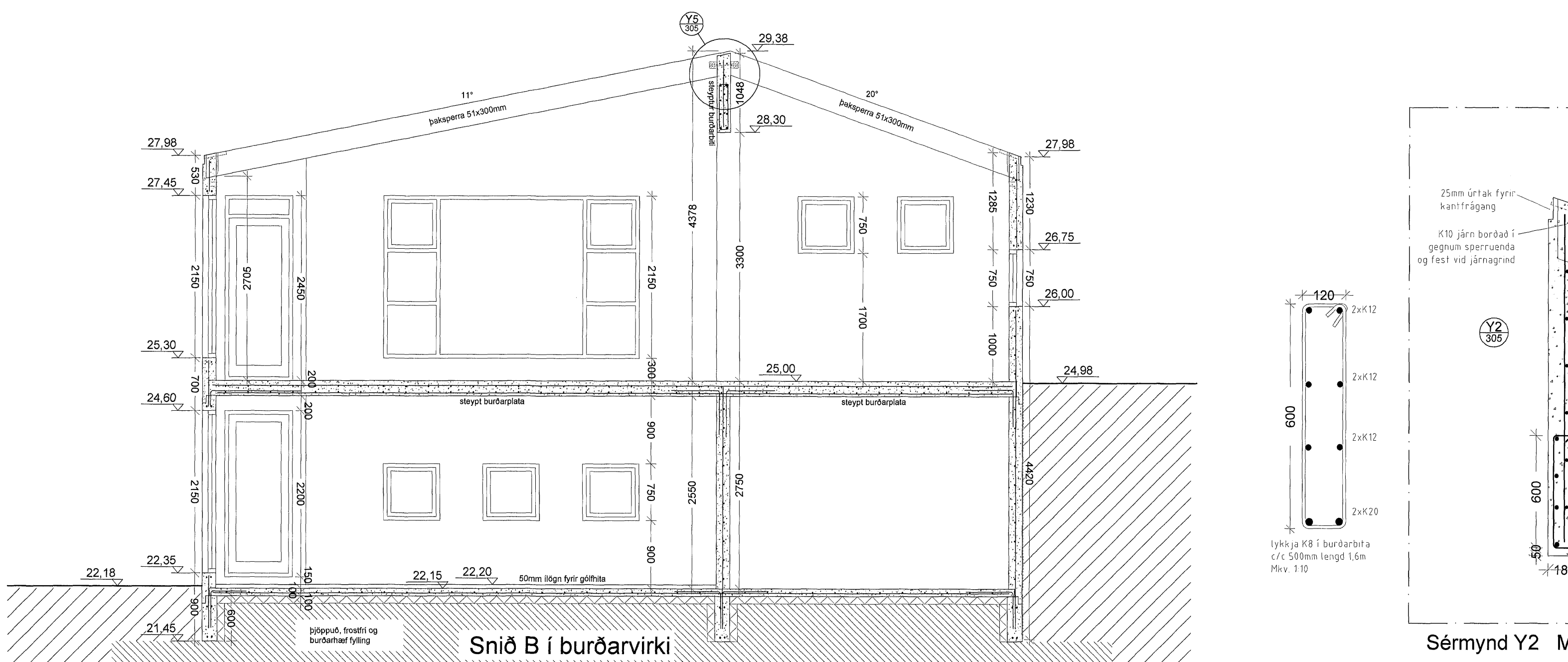
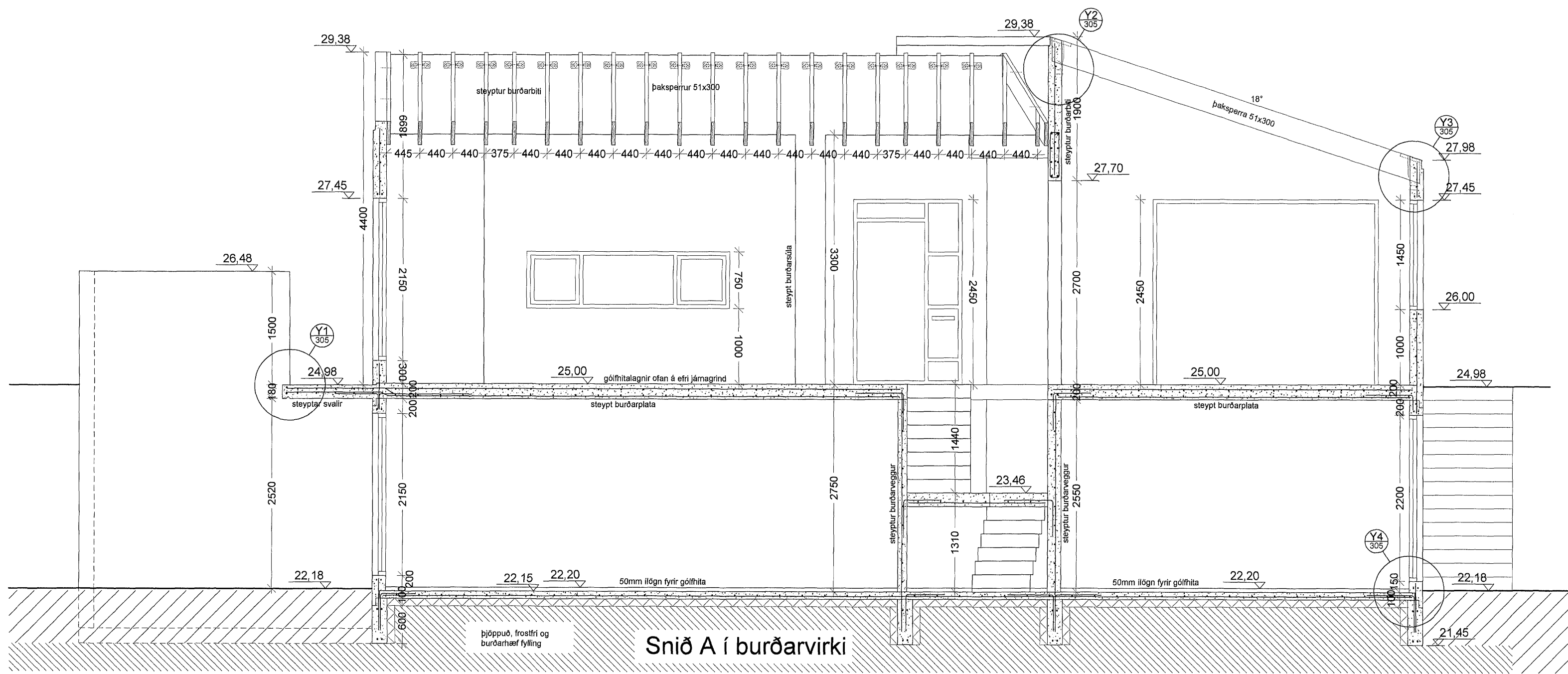
Ártun aðbrennurar:

Gunnlaugur O. Johnson Arkitekt Kt: 080657-7819

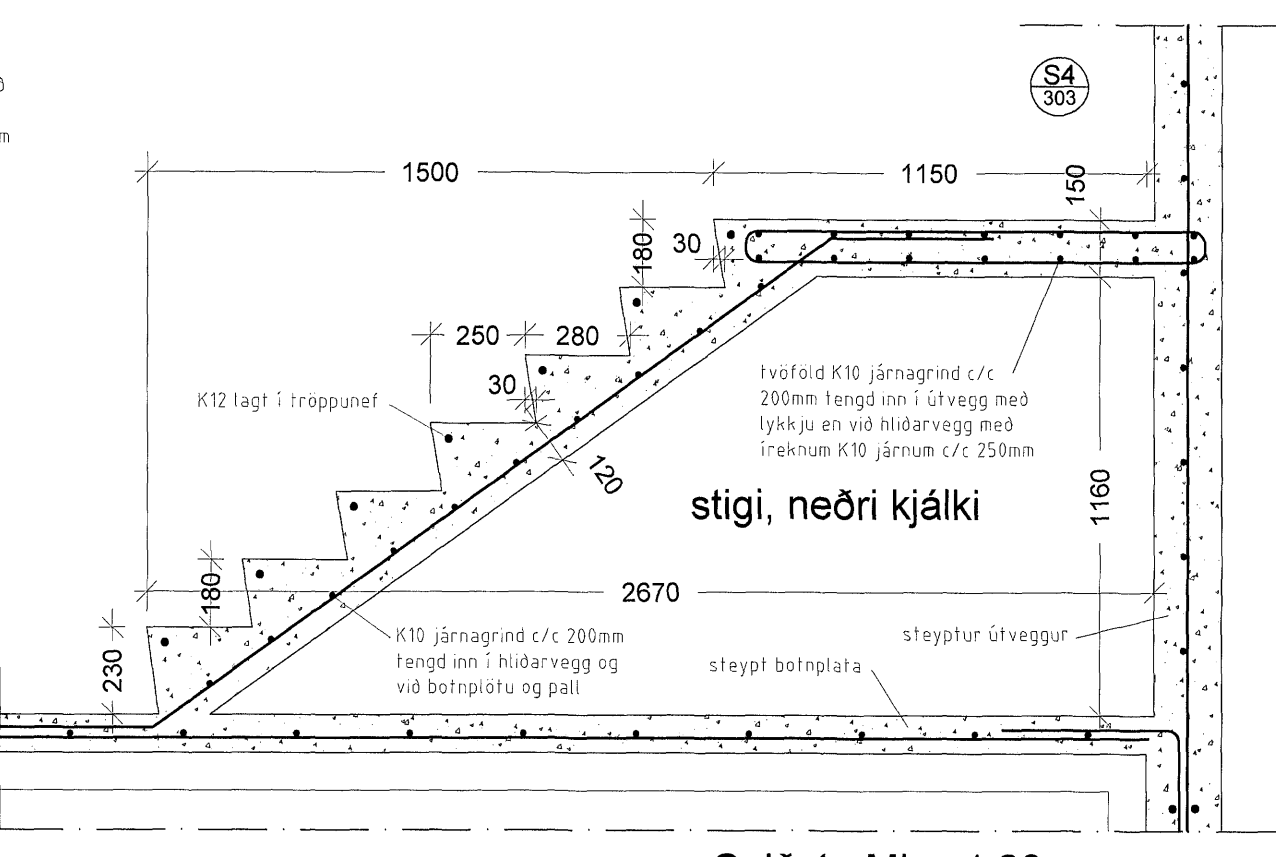
TR - TEKNIRÁÐGJÖF
HAMRAVIK 22 - 112 REYKJAVÍK - S. 588 5558 - KT: 580474-0479
Hákon Örn Arnþórsson - Byggingatekniráðgjafi MTFI - KT: 170556-5349

Verkheiti:	FÍFUVELLIR 4	Hafnarfjörður
Teikning:	Snið & Sérmyndir - Burðarvirki	
Verkaupa:	Byggnáms ehf	Dags: 25.05.2008
Hönnuður:	Hákon Örn Arnþórsson	Kvarði: 1.50, 1.20, 1.10
Kennitala:	170556-5349	Stærð: A1
Teknað:	M	Breyting:
Ártun:	<i>M. Gunnlaugsson</i>	Teikn.nr. 305

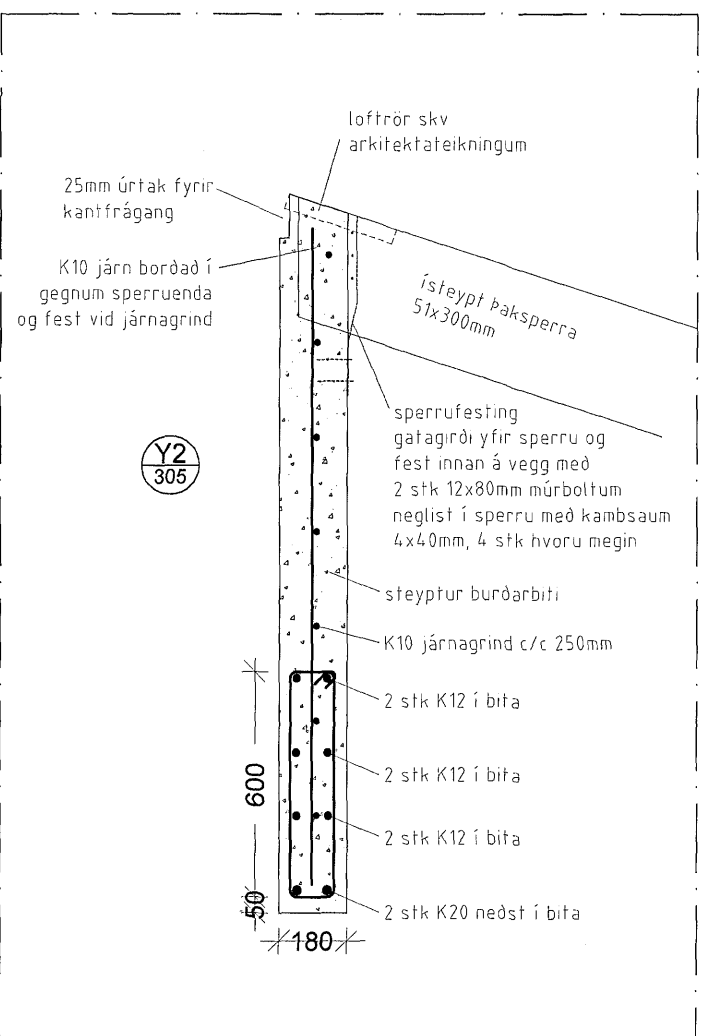
Öll mál eru í millimetrum (mm), nema annað sé tekið fram. Öll stærðakvæmheit mál skulu samræmist af viðhorandi lögmættum á ástæðum. Allar byggingarveggir og önnur efni sem notað eru við framvegis vörðun skulu uppfylla ávæð þögnarþinglög, sem og byggingarveggir um vörðun með byggingarvegg.



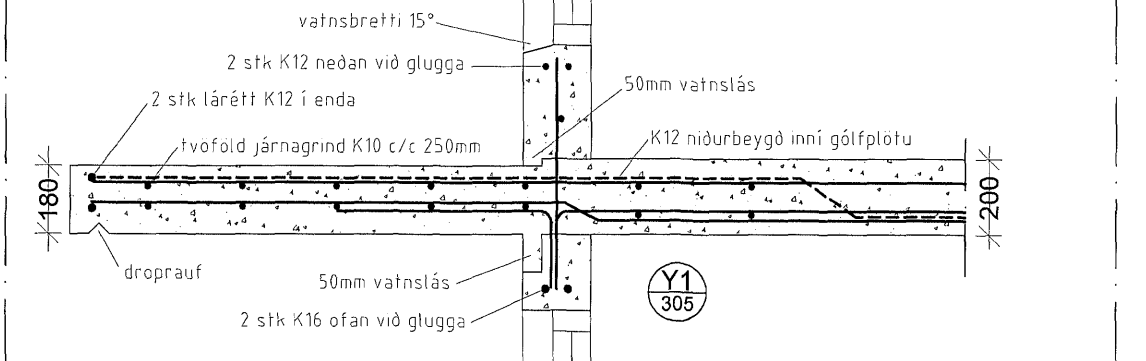
Snið 3 Mkv. 1:20



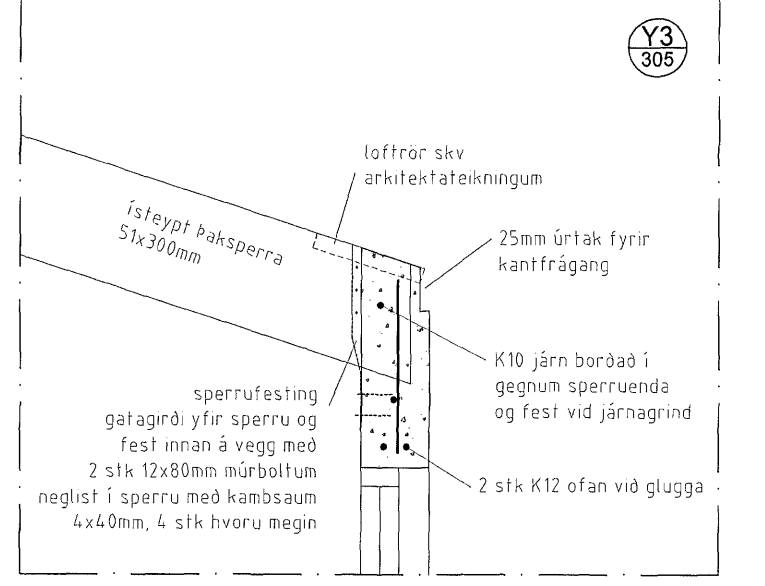
Snið 4 Mkv. 1:20



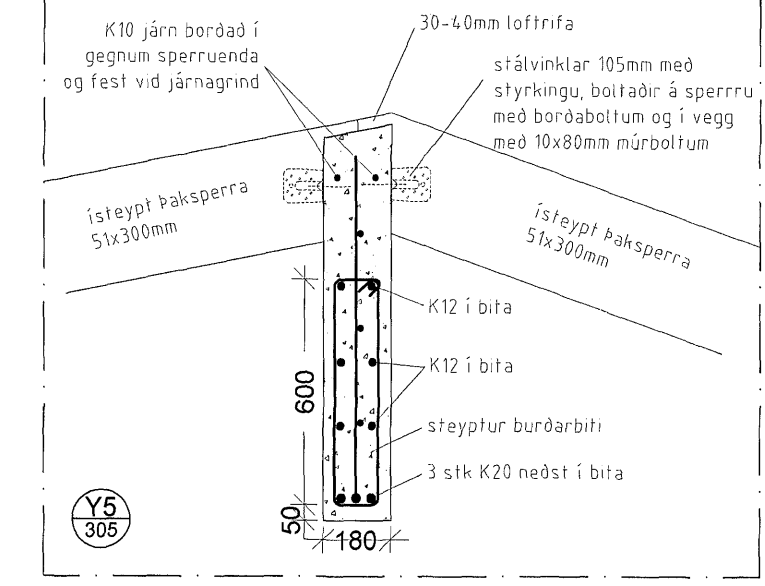
Sérmynd Y2 Mkv. 1:20



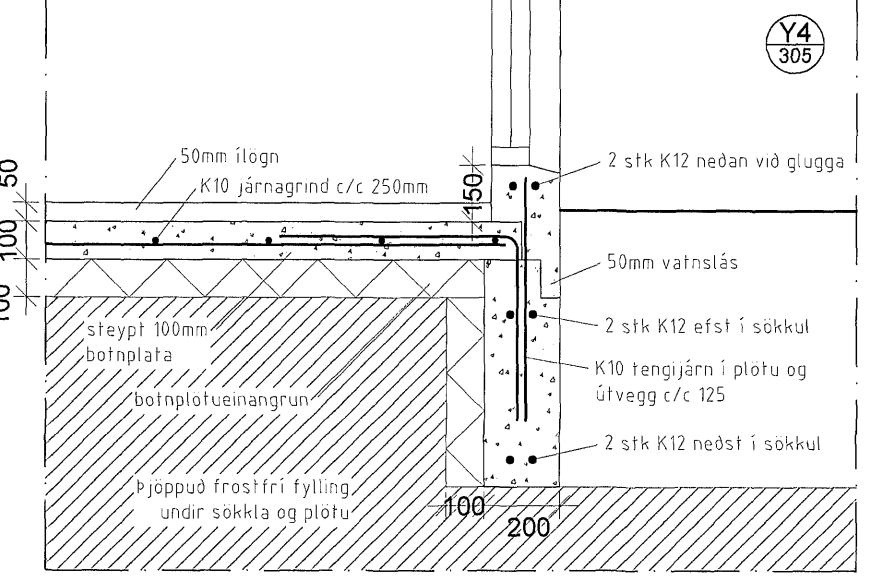
Sérmynd Y1 Mkv. 1:20



Sérmynd Y3 Mkv. 1:20



Sérmynd Y5 Mkv. 1:20



Sérmynd Y4 Mkv. 1:20