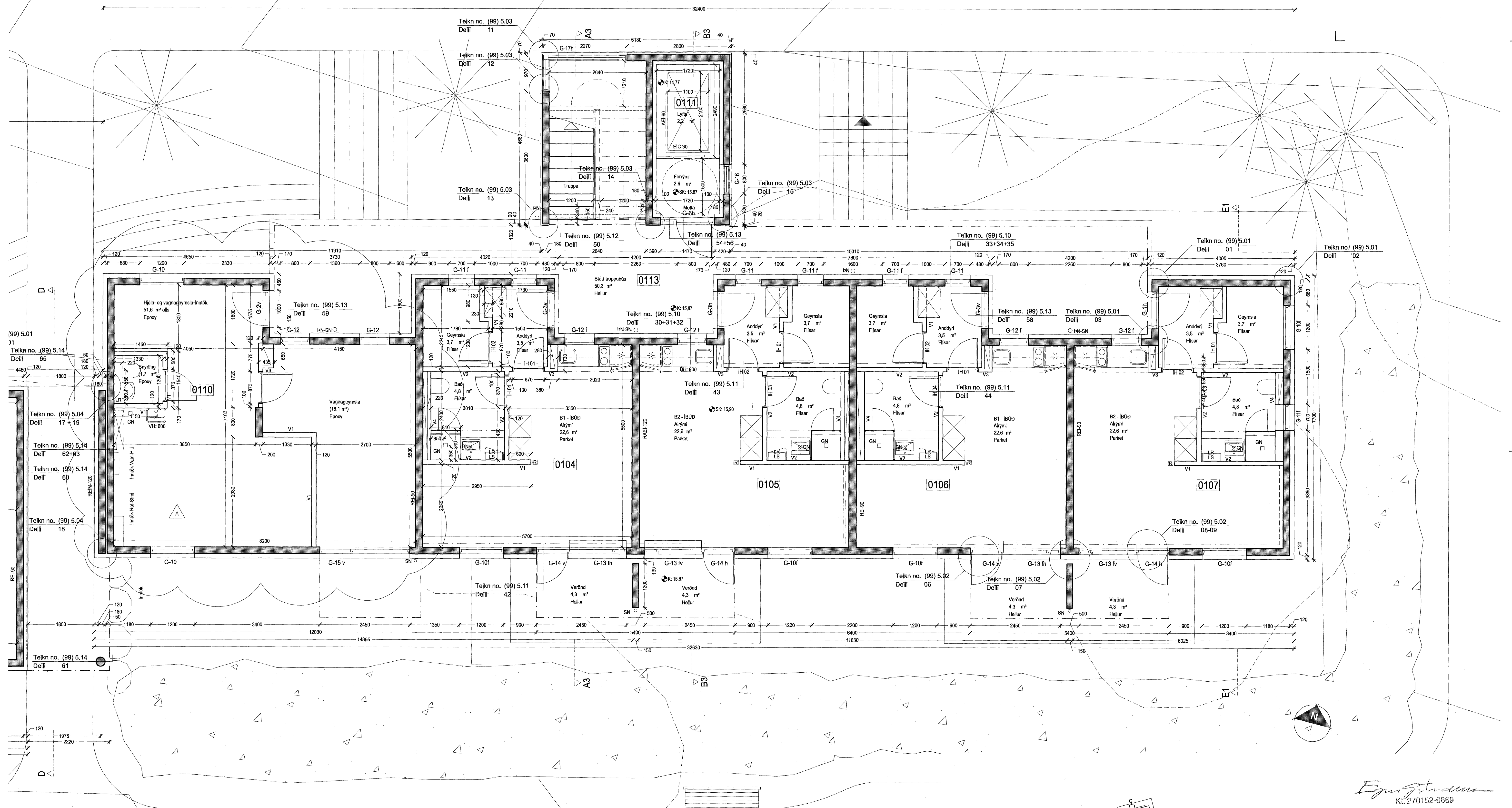
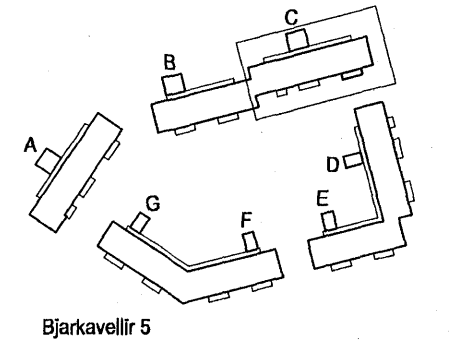


Hús - C



Grunnmynd 1:hæð, mkv. 1:50
Lóð skv. uppdrættí landslagsarkitekts



- SK/K = steypukóli / kóli
- LK = landkóli
- LR = vélræniflötur
- GN = gölfniðurfall
- ÞN SN = þak- og eða svalanifurfall
- RL = reyklösun
- LS = læstur lyfjaskápur
- R = reytekynjar
- BO = björgunarop

ARKÍS

arkitekta og ráðgjafa

Verkefni: Stúdentabúðir BN, Bjarkavöllum 5, Hafnarfirði
Verkefningar: Verkefningar
Skýringartextill: Hús C grm 1h
hammátt / teiknað: Rót, vm, mÍ
yfirlit / samþykkt: GG
málavæðing: 1:50

uppdæling hjóla- og vagnageymslu og hringaflúr
lýsing A 22.04.08 1st teiknað

Egundráttur
Kl. 270152-6869

Adalsteinn Snorrason arkitekt og
Blagr Isaksson arkitekt og
Egill Guðmundsson arkitekt og
Crist Ólafsson arkitekt og
Haukur Þ. Þórhjónsson byggingafræðingur og
Arkitekt og
Sími 511 2060 Fax 511 2066 www.arkis.is netfang ark@arkis.is

dagsetning: 16.10.2006
verkefni: 05-040

(99)3.12 A
teikning breyting

