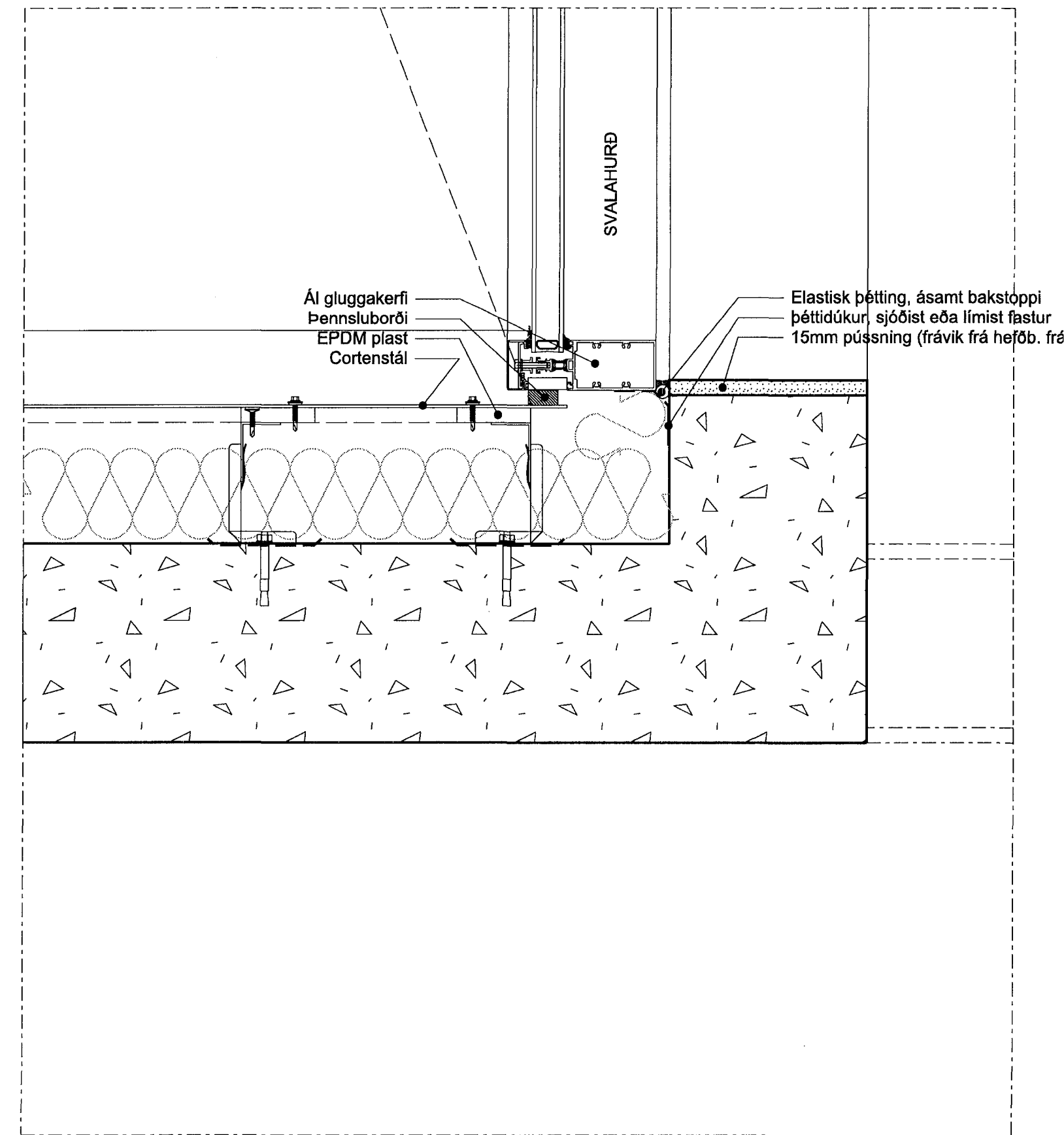
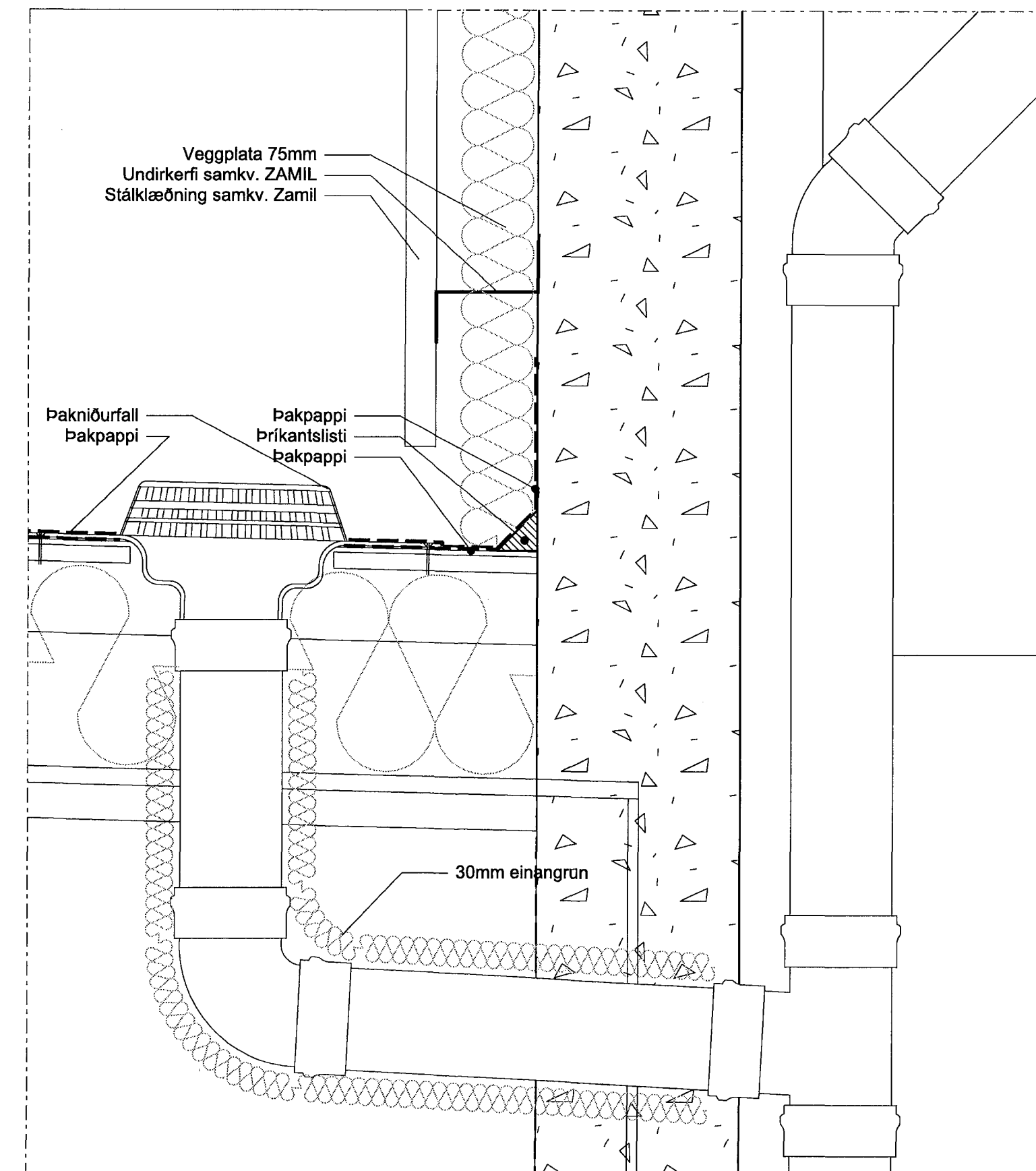


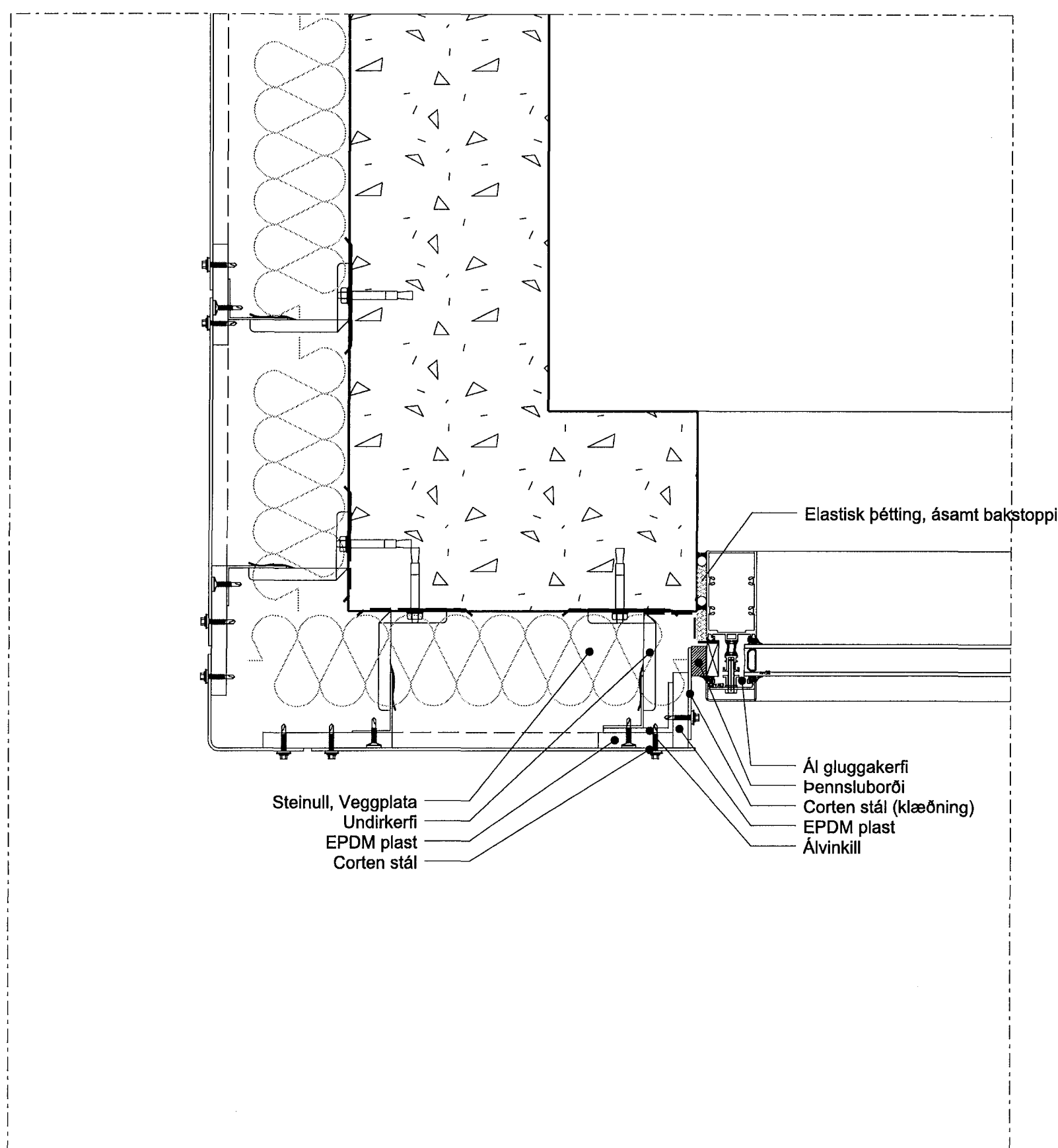
4 (Lárétt sneiðing) DEILI 1:5
20-201 Frágangur við úthorn og svalahandrið í Cortenstáli
20-202



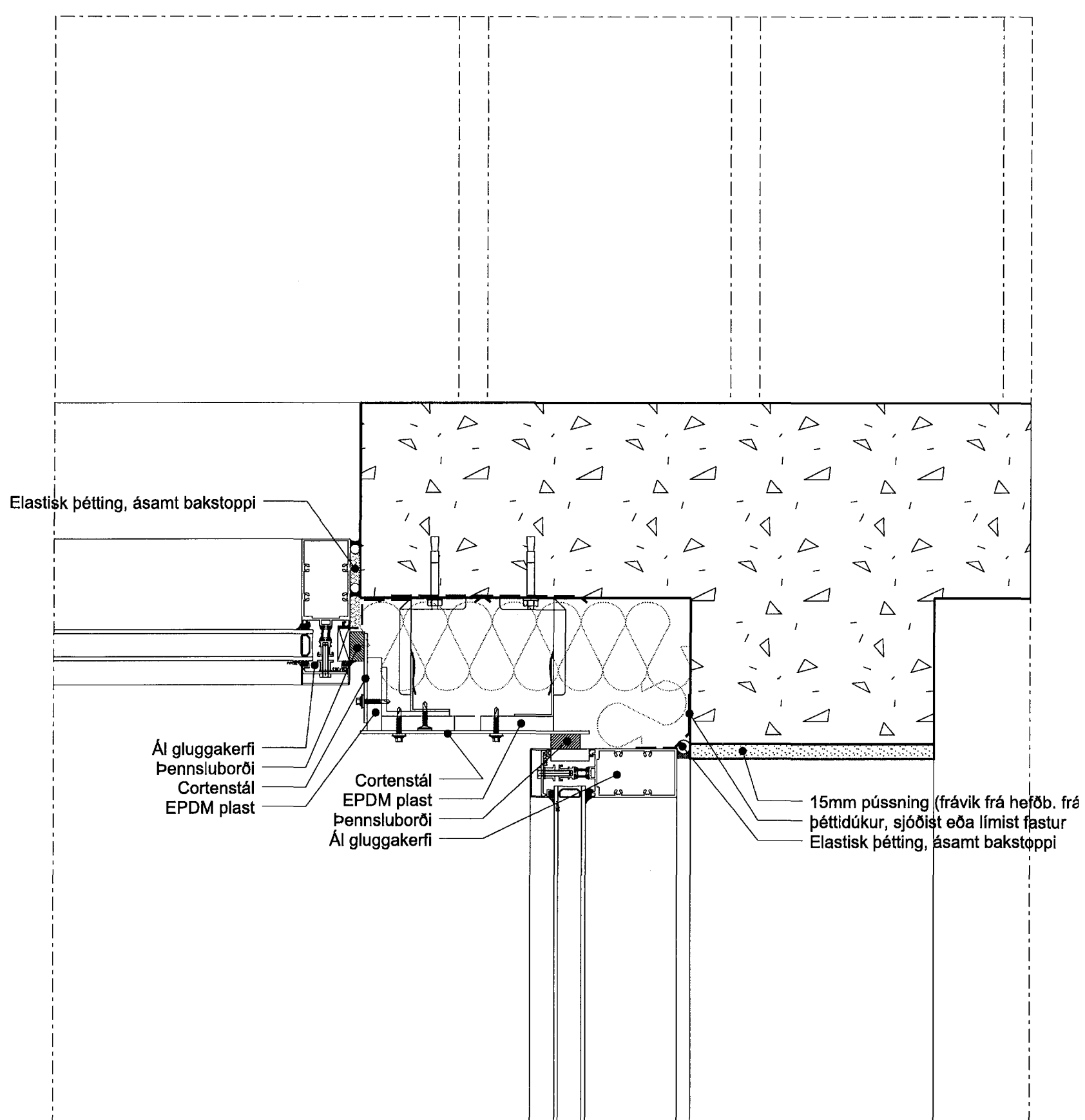
5 (Lárétt sneiðing) DEILI 1:5
20-201 Frágangur við innhorn Cortenstáls og gluggakerfis
20-202



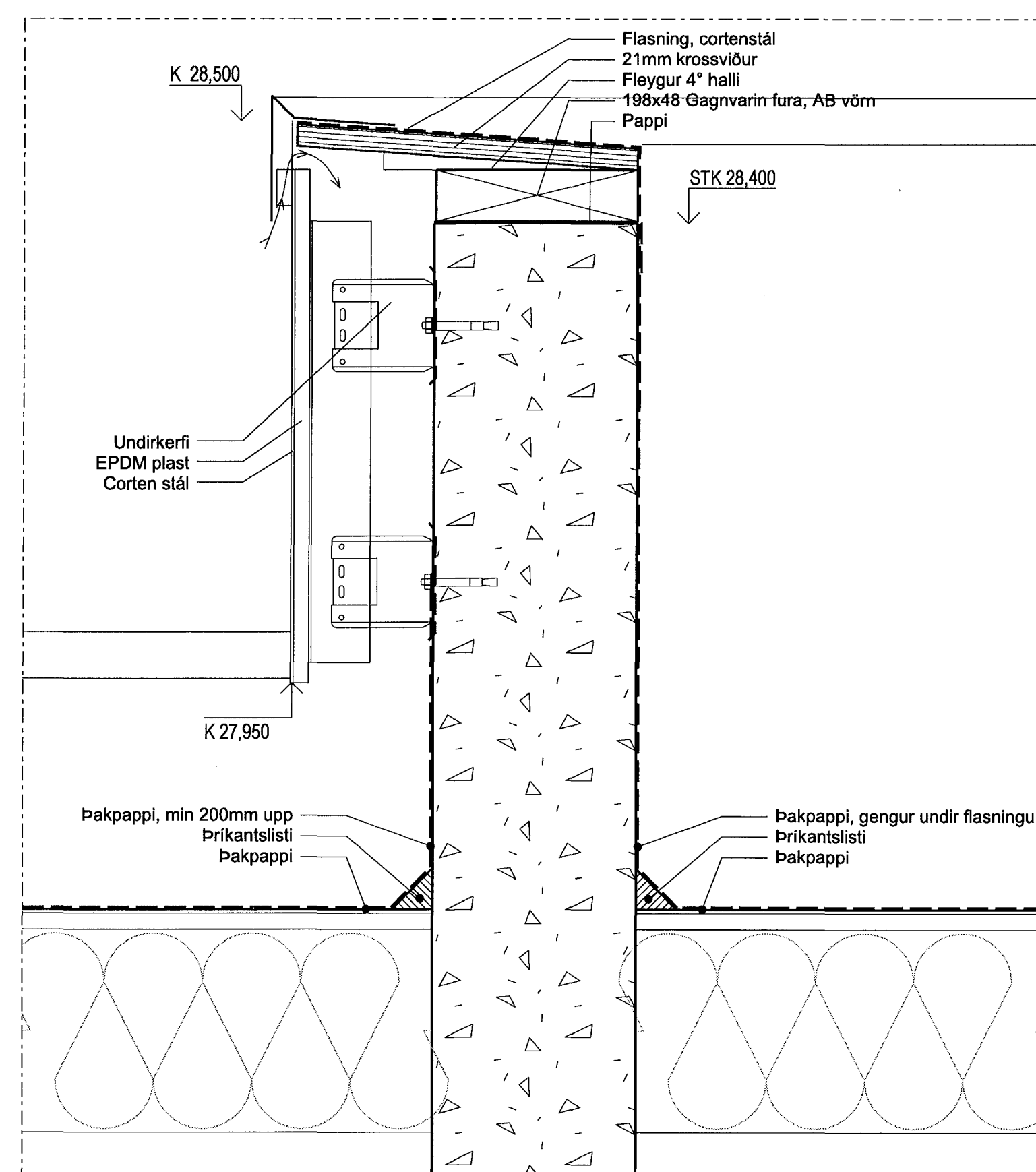
6 (Löðrétt sneiðing) DEILI 1:5
20-221 Þakniðurfall og Klæðning á portveggi
20-222



1 (Lárétt sneiðing) DEILI 1:5
20-101 Frágangur við úthorn og glugga í Cortenstáli
20-201



2 (Lárétt sneiðing) DEILI 1:5
20-101 Frágangur við innhorn Cortenstáls og gluggakerfis
20-201

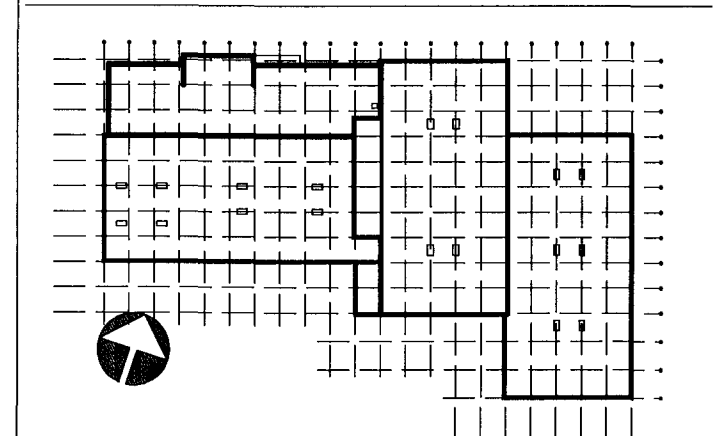


3 (Lörétt sneiðing) DEILI 1:5
20-221 Klæðning á portveggi (uppúr þaki) við modul D og G
20-224

Samþykkt
13 Júní 2008
Byggingarfulltrúinn í Hafnarfirði
F.h. Hrólfur S. Gunnlaugsson

SKÝRINGAR
Sjá teikningu nr: 31-01

ÚTGAFA | TERNAD | SAMÞYKKT | DAGS



ASK Arkitektar
Geirgötu 9
101 Reykjavík
Sími 515 0300
Fax 515 0319
www.ask.is

Áritun aðalhönnuðar:
Helgi Már Halldórsson arkitekt F.A.I. kt. 301258-7049

GJÁHELLA 4, HAFNARFIRÐI
HÉÐINN
VERKTEIKNINGAR
DEILI
HLUTAR ÚTVEGGJA
MRV. I A1
1:5
TERNAD
HMH / OI
DAGS
28.03.2008
ÚTGAFA
VERK NR.
06124
NÚMÉR TEIKNINGAR
31-05