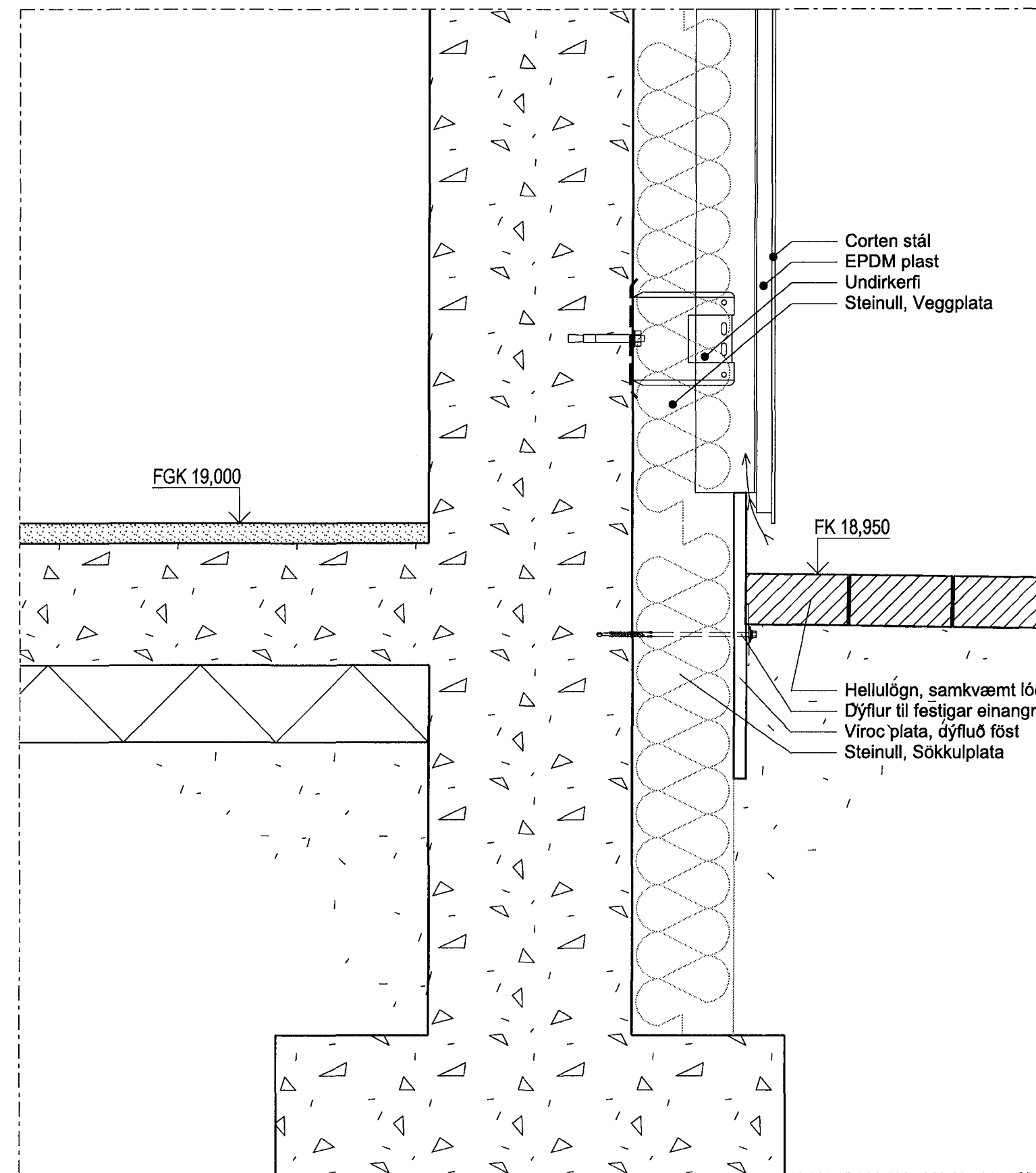
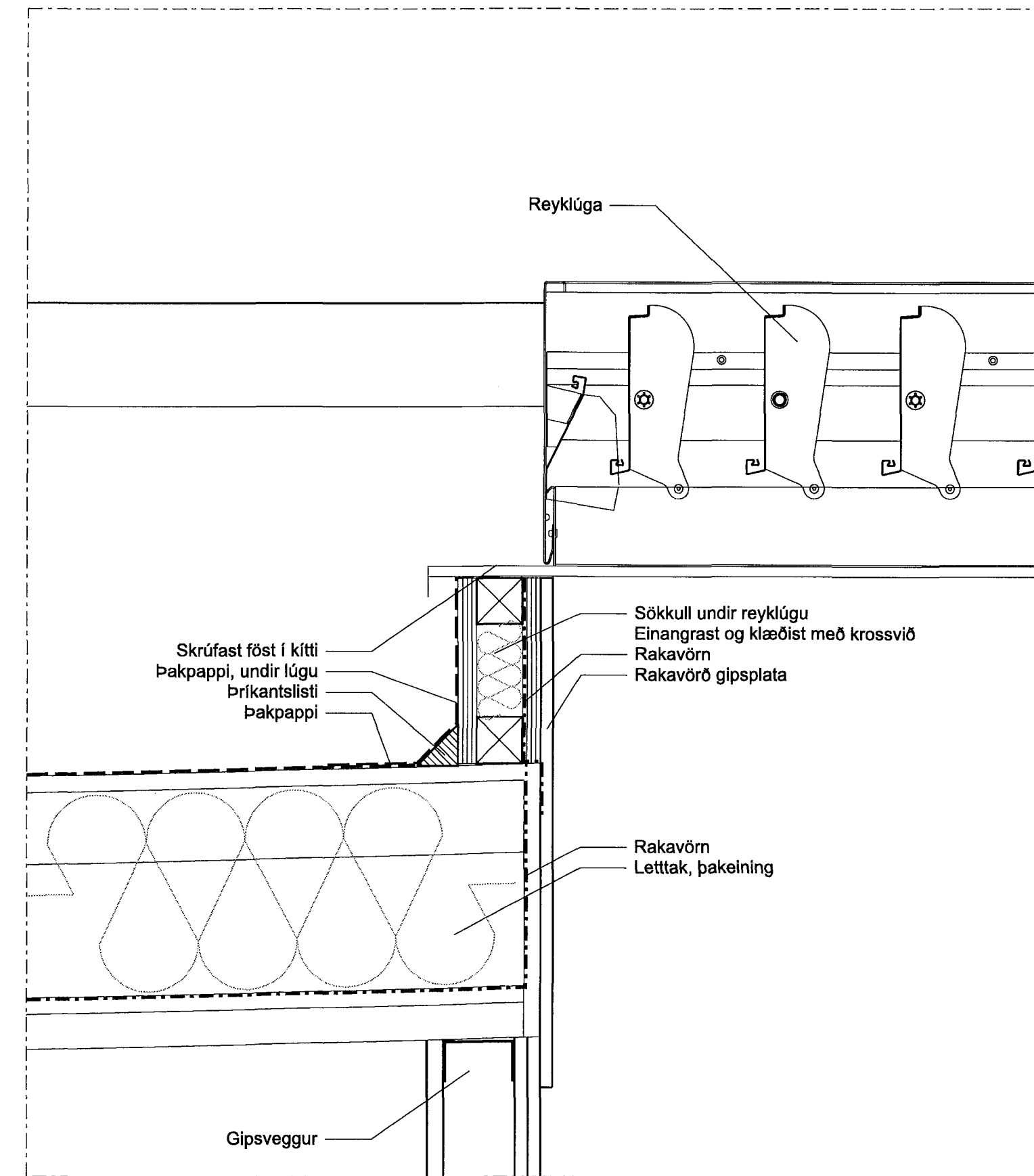


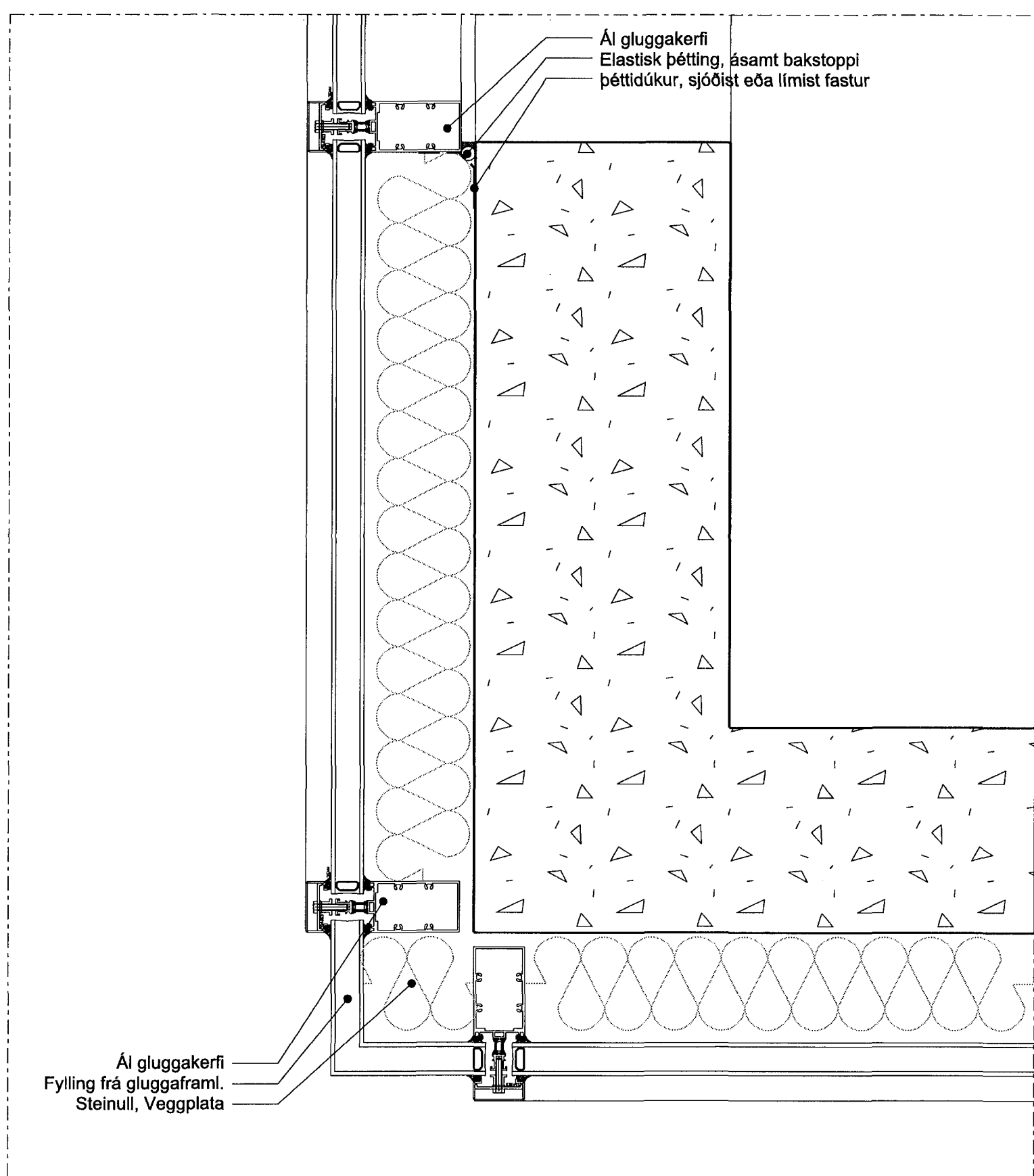
4 (Lárétt sneiðing) DEILI 1:5  
20-202 Frágangur glerkerfis við gluggaop



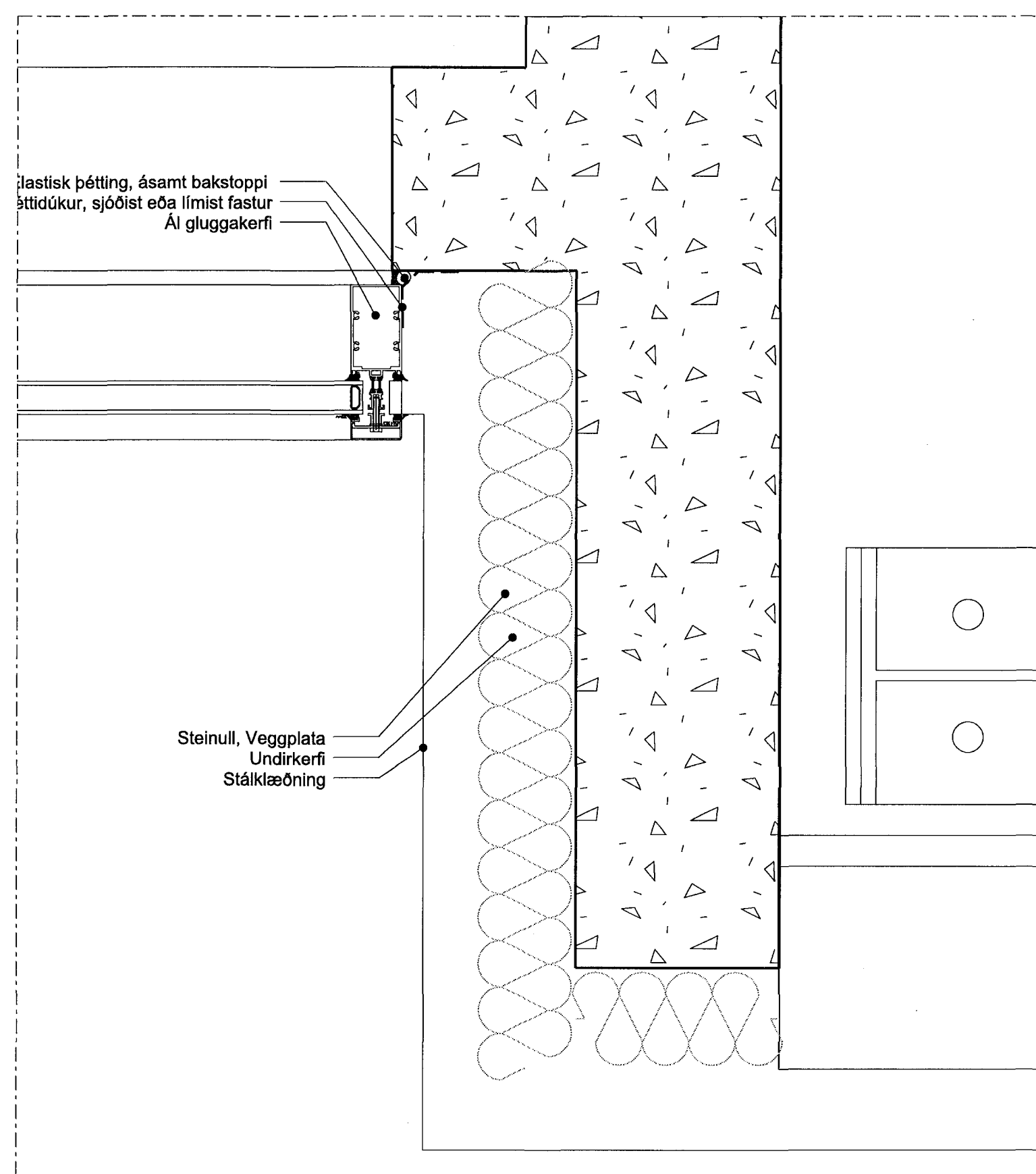
5 (Lórrétt sneiðing) DEILI 1:5  
20-224 Frágangur á Cortenstáli við jörð/sökkul



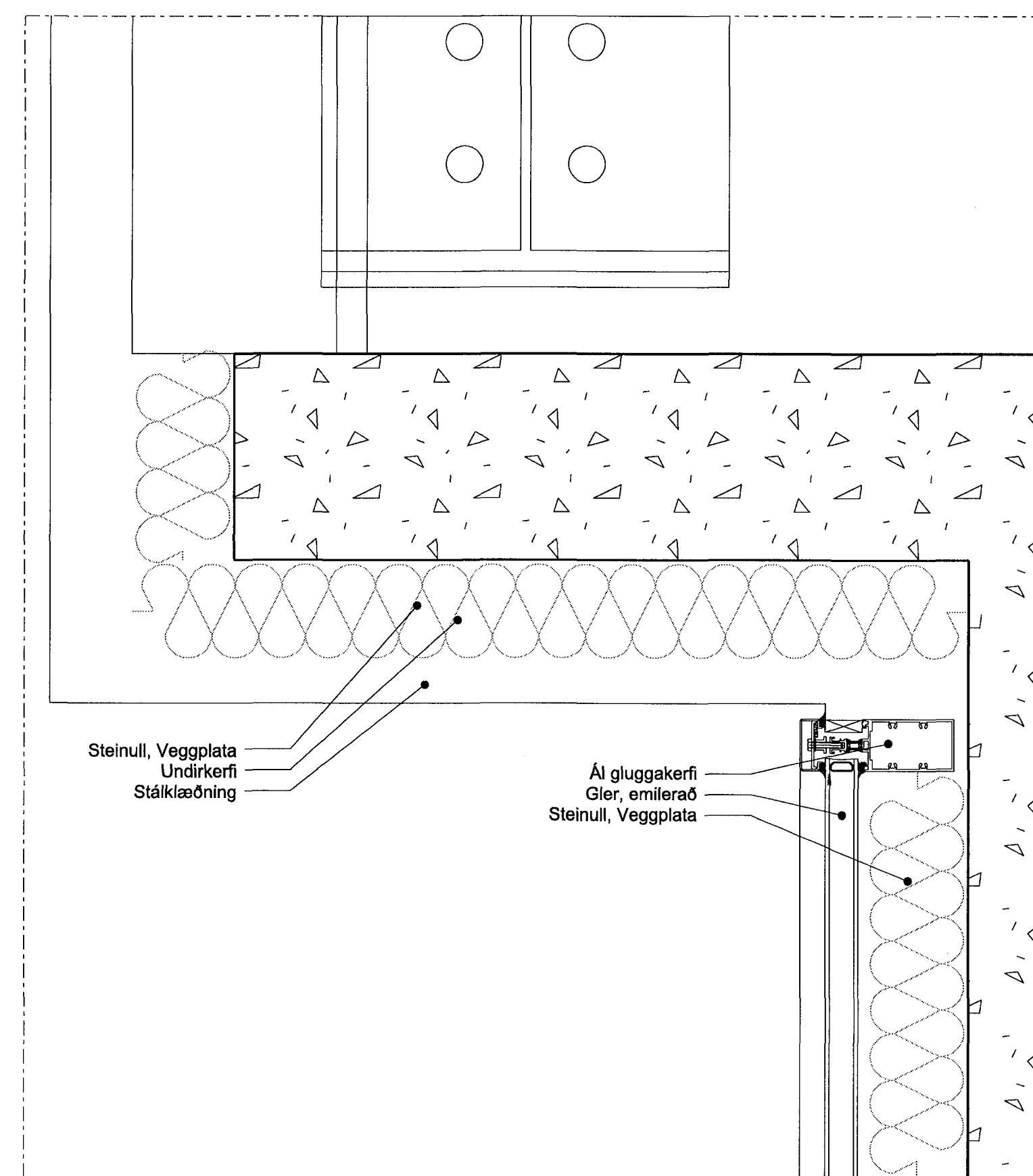
6 (Lórrétt sneiðing) DEILI 1:5  
20-223 Frágangur á reyklúgu við lyftuskakt  
20-224



1 (Lárétt sneiðing) DEILI 1:5  
20-101 Úthorn glerkerfis  
20-201



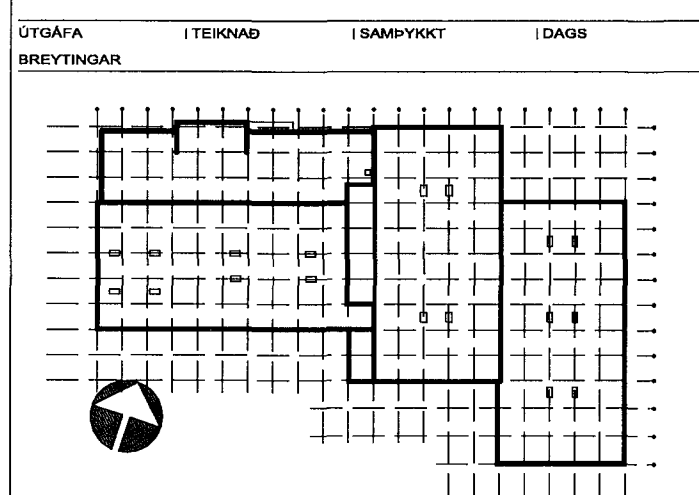
2 (Lárétt sneiðing) DEILI 1:5  
20-101 Samskeyti, glerkerfis og klæðningar á stálgrindarhúsi  
20-201



3 (Lárétt sneiðing) DEILI 1:5  
20-202 Samskeyti, glerkerfis og klæðningar á stálgrindarhúsi

Samþykkt þann  
13 Júlí 2008  
Byggingerfulltrúinn í Hafnarfirði  
F.h. Hörfur S. Gunnlaugsson

SKÝRINGAR  
Sjá teikningu nr: 31-01



ASK Arkitektar  
Gausgötu 9  
101 Reykjavík  
Sími 515 0300  
Fax 515 0319  
www.ask.is

Áritun aðalhönnuðar:  
*Hönnuðar*  
Hönnuðar: Hönnuðar  
Hönnuðar: Hönnuðar

GJÁHELLA 4, HAFNARFIRÐI  
HÉDINN  
VERKTEIKNINGAR  
DEILI  
HLUTAR ÚTVEGGJA

MYN. 1 A1  
1:5  
TEIKNAD  
HMH / OI  
DAGS  
28.03.2008  
ÚTGAFA

VERK NR.  
06124

NUMER TEIKNINGAR  
31-04