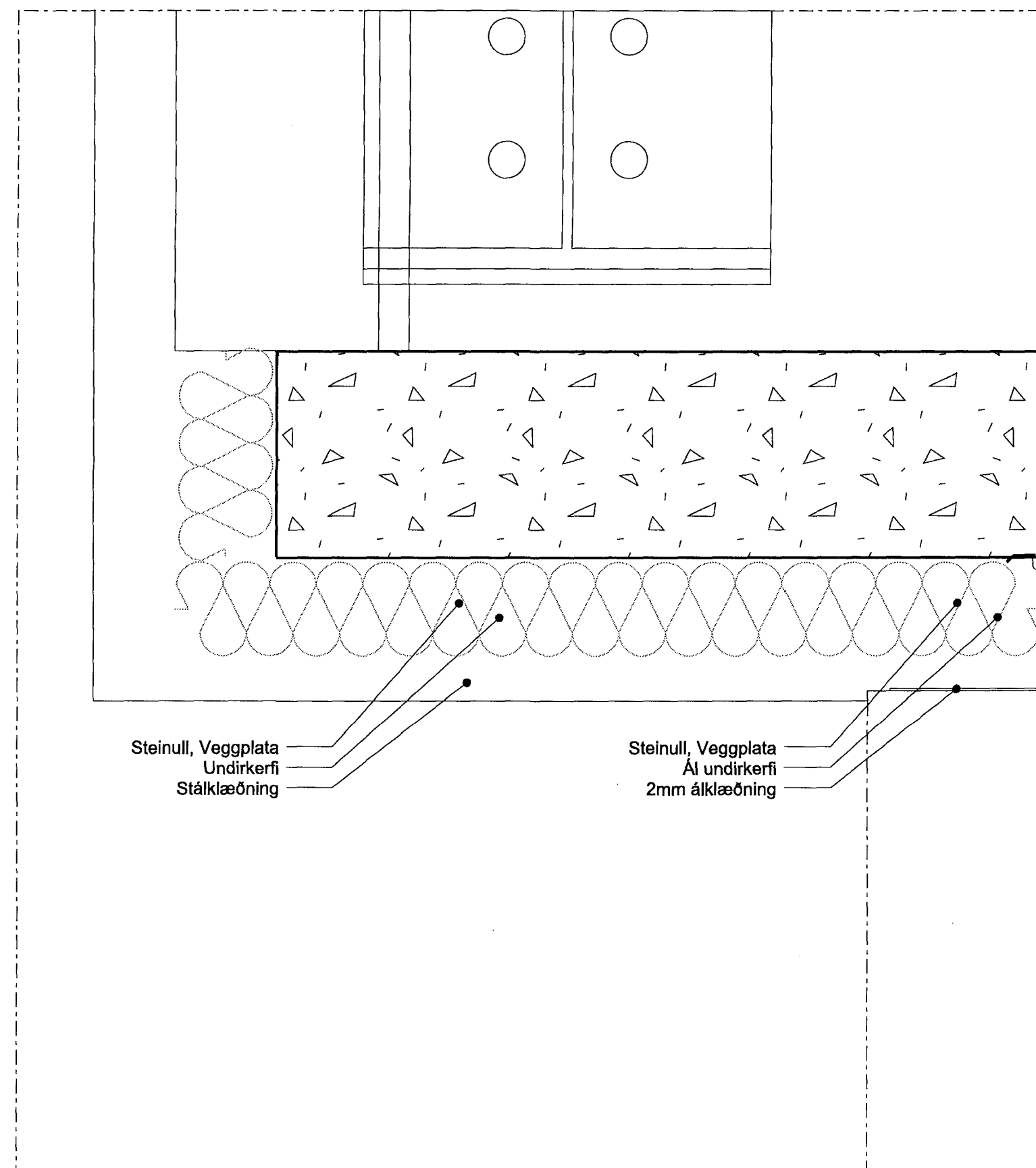
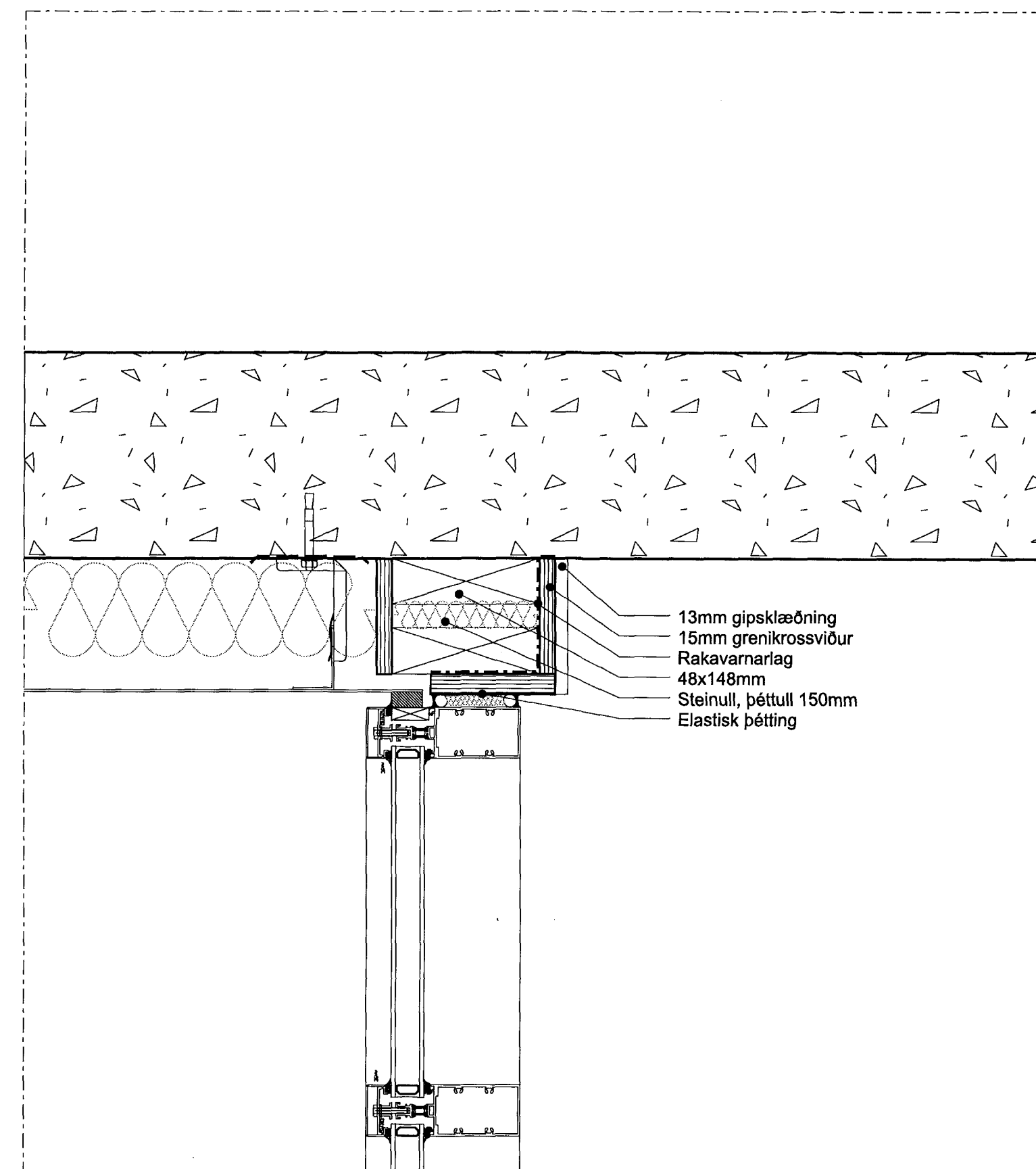


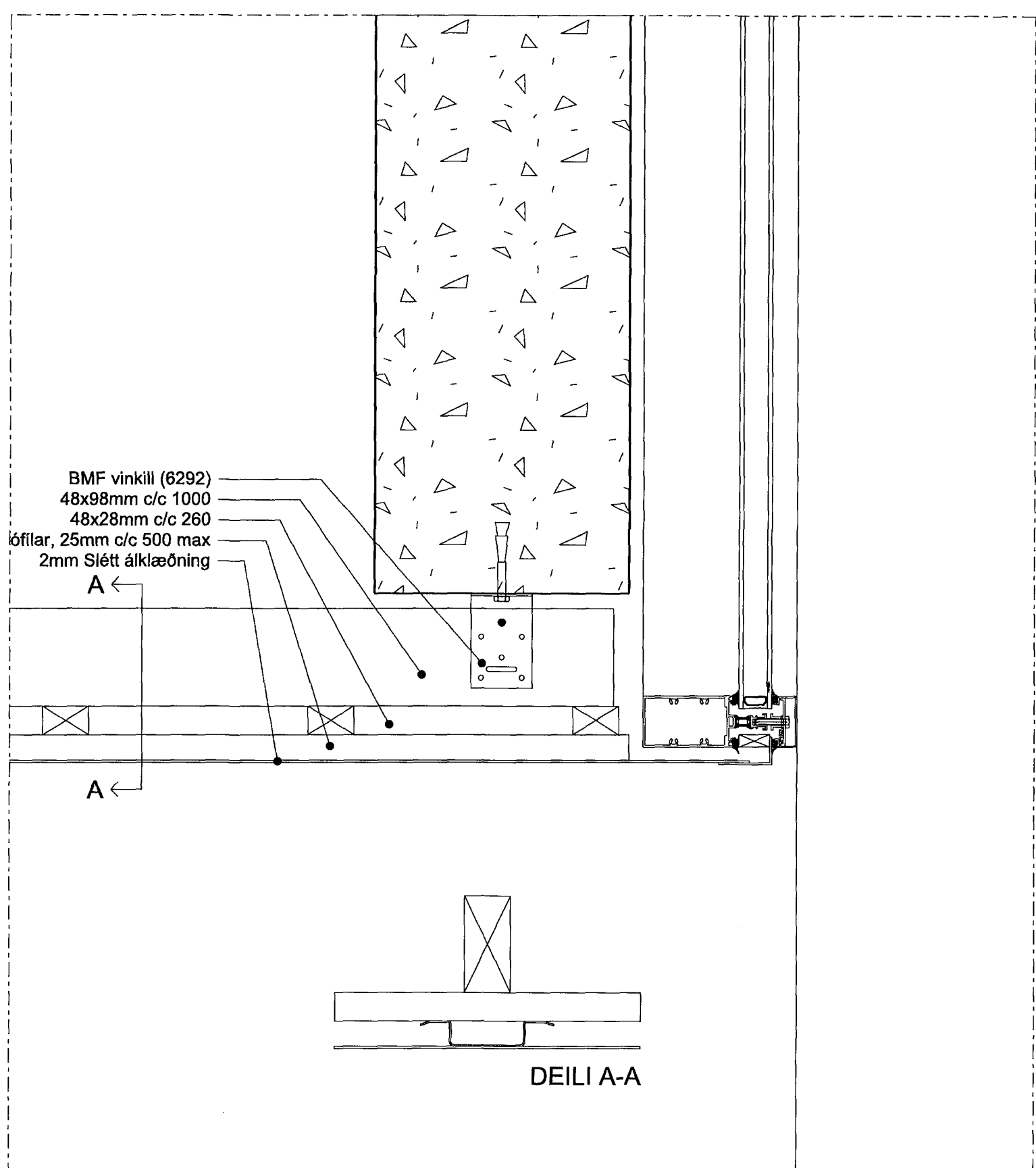
4 (Lóðrétt sneiðing) DEILI 1:5  
20-223 Innskot við starfsm.inngang, gönguhurð og loftklæðning



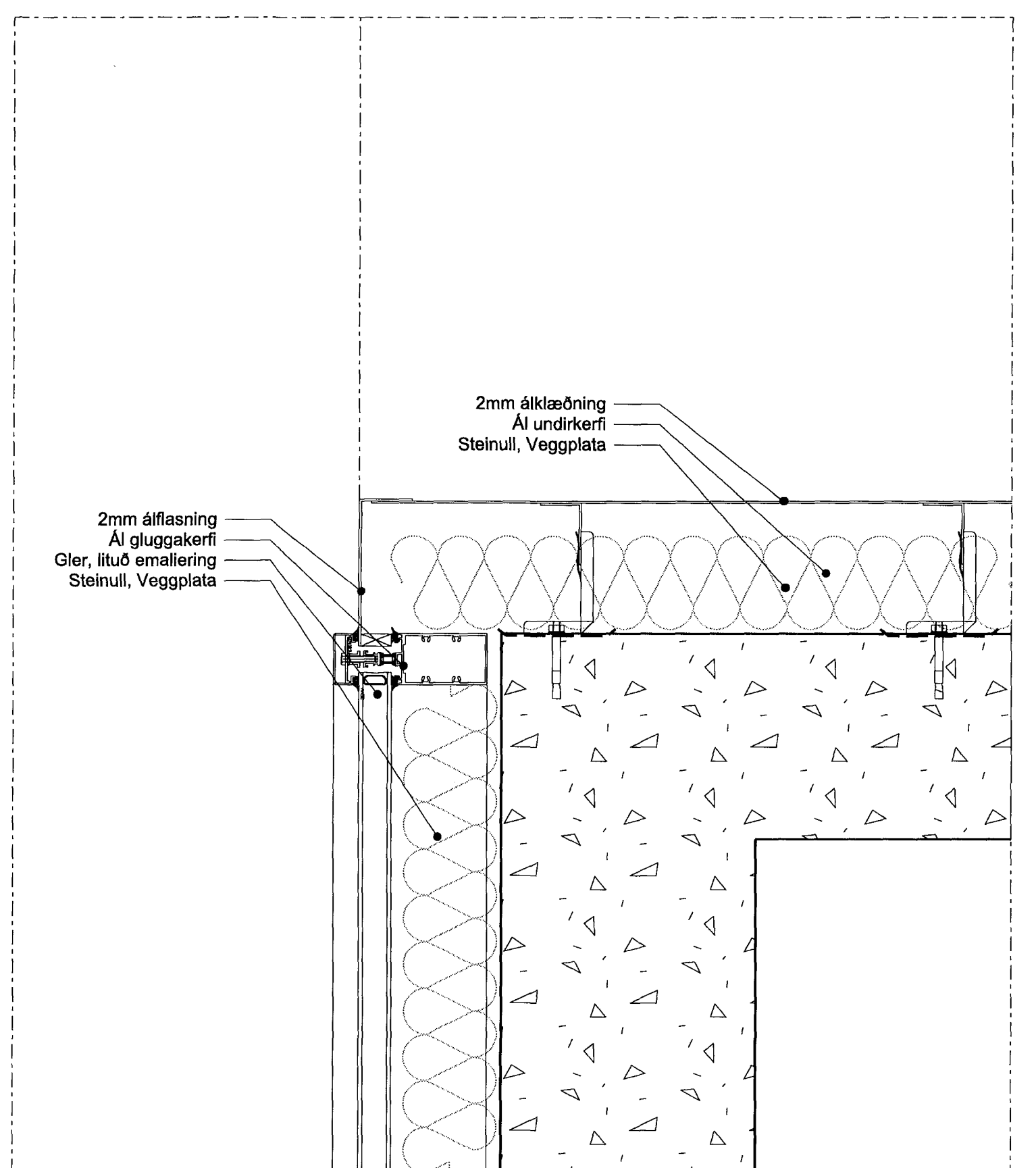
5 (Lárétt sneiðing) DEILI 1:5  
20-202 Innskot við starfsm.inngang, samskeyti á klæðningu



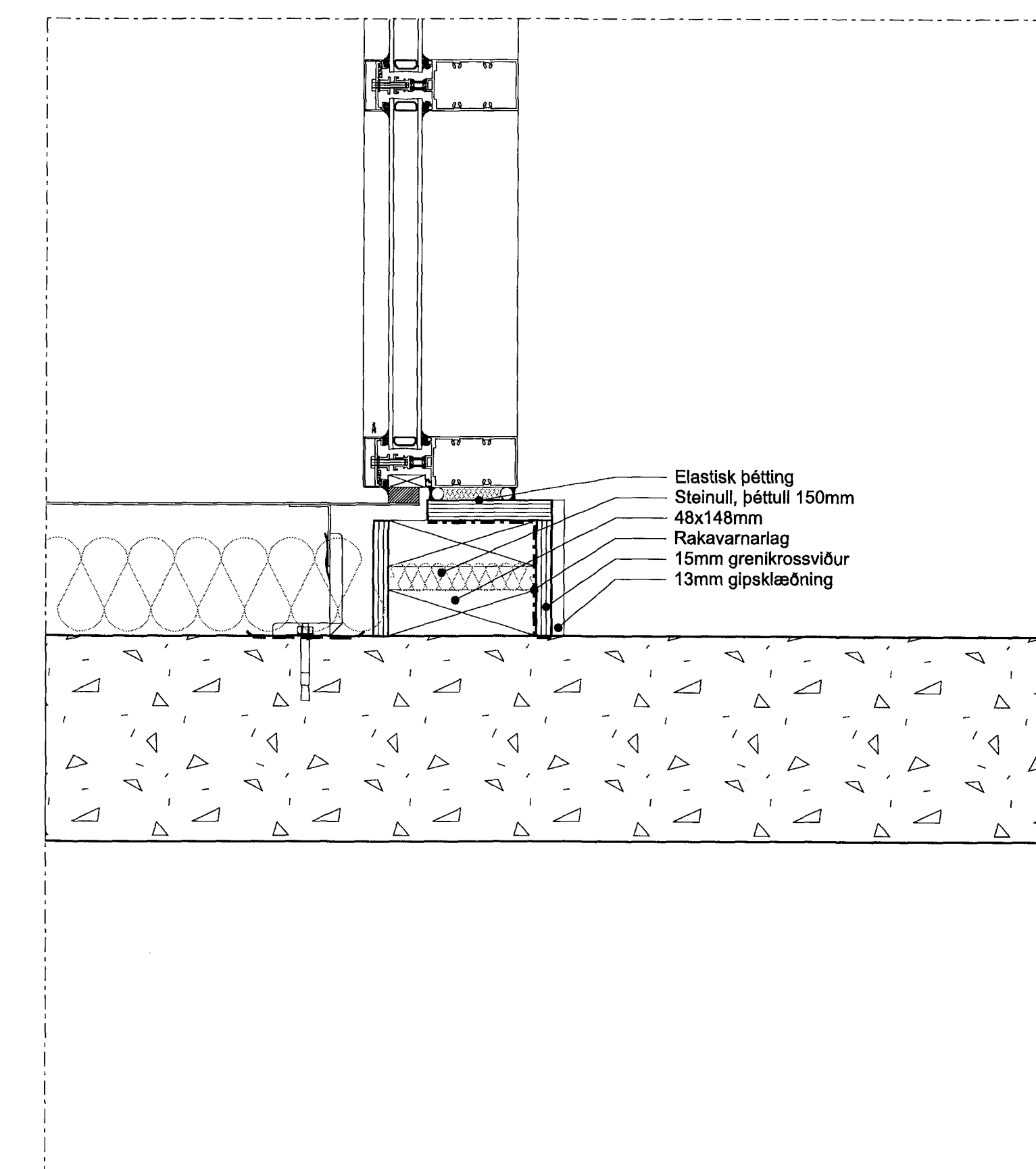
6 (Lárétt sneiðing) DEILI 1:5  
20-102 Innskot við starfsm.inngang, gönguhurð og léttur veggur



1 (Lóðrétt sneiðing) DEILI 1:5  
20-223 Innskot við starfsm.inngang, glerkerfi og loftklæðning



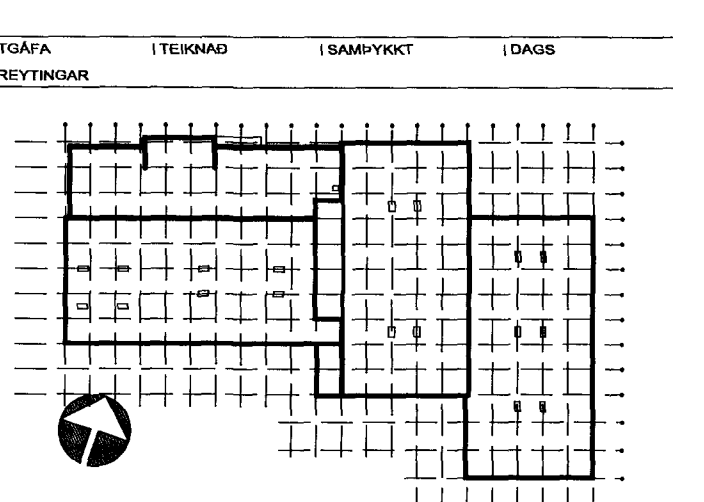
2 (Lárétt sneiðing) DEILI 1:5  
20-102 Innskot við starfsm.inngang, glerkerfi og veggklæðning



3 (Lárétt sneiðing) DEILI 1:5  
20-102 Innskot við starfsm.inngang, gönguhurð og léttur veggur

Samþykkt þann  
13 JUNÍ 2008  
Byggingarfulltrúinn í Hafnarfirði  
F.h. Hrólfur S. Gunnlaugsson

SKÝRINGAR  
Sjá teikningu nr: 31-01



ASK Arkitektar  
Gæingulóu 9  
101 Reykjavík  
Sími 515 0300  
Fax 515 0319  
www.ask.is

Ártun aðalhönnuðar:  
*Hrólfur S. Gunnlaugsson*

Högl Mór Halldórsdóttir arkitekt FAÚ, kt. 301258-7049

**GJÁHELLA 4, HAFNARFIRÐI**  
HÉÐINN

VERKEFNI	VERKTEIKNINGAR	MOV. I A1
DEILI	HLUTAR ÚTVEGGJA	1:5
TEIÐINGAR		HMH / OI
DAGS		28.03.2008
VERKISÍMUL	06124	NUMER TEIKNINGAR
		31-03
STUÐAFA		

**ASK**  
ARKITEKTAR