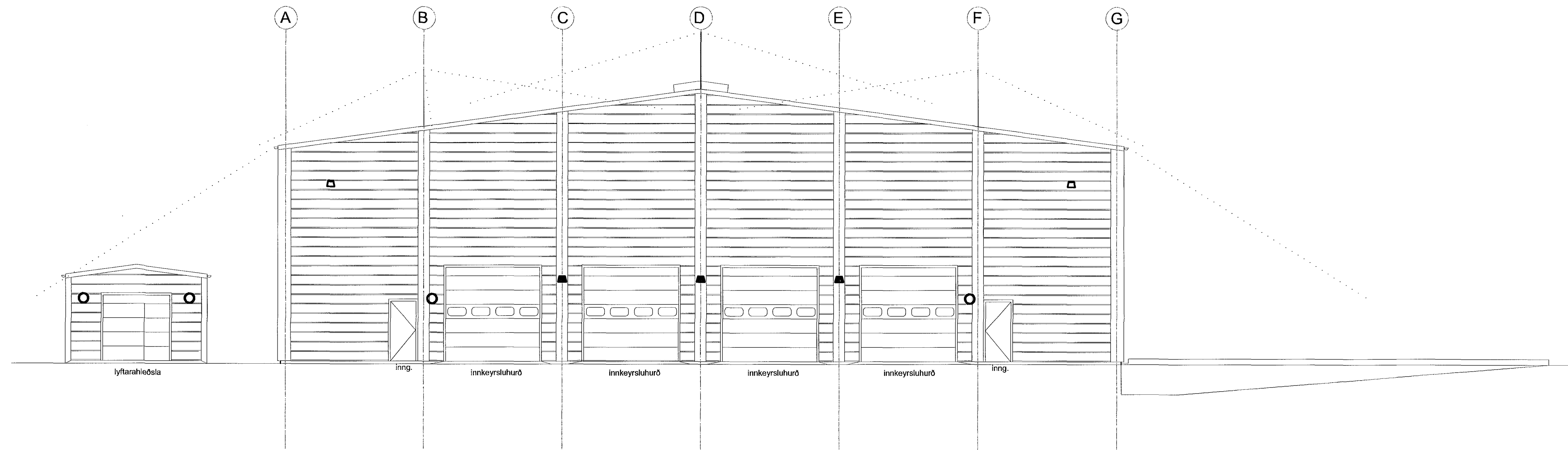


**Tillaga að ytri eldingarvörn.**

Varnarbúnaður með 2m mörtrum og strengdum loftlinum  
yfir byggingunni, skapa eftirfarandi varnarsæði  
miðað við varmarstig 2 samkv. ÍST EN 62305-3

*Stalk 1/6 2008*  
*AS*



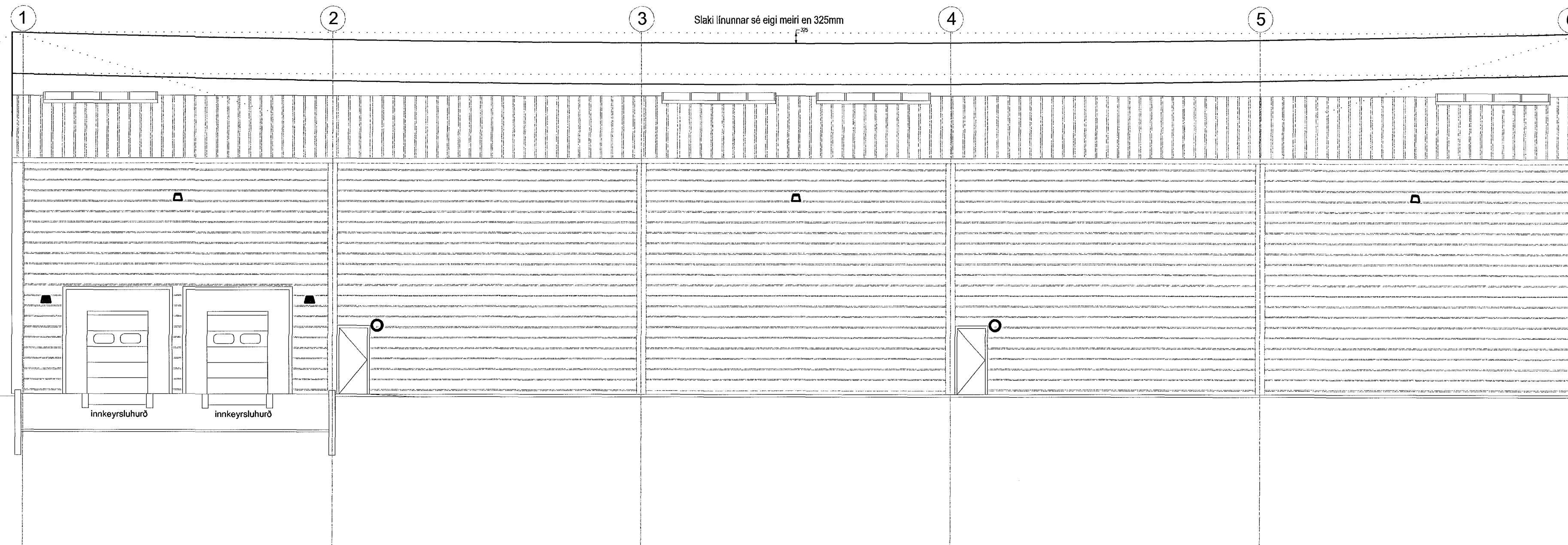
Hönnuður:  
Hjalti Geir Unnsteinsson  
Yfirfarir:  
SIG  
Samþykkt: Sigurður Grímsson kt: 021155-3739

Breytingar:

---  
---  
---  
---  
---  
---  
---

**Athugasemdir**

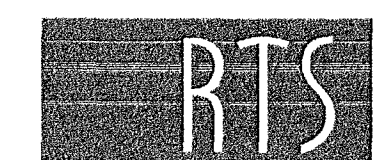
1. Eldingafangari á þaki ætli að vera 2m á hæð og a.m.k. 50q gildir heit-galvaniseraður stálslafur.
2. Taka skal mið af burðarþoli vegna vindálags á sláslaf og 50q eir loftlinu, sem þarf að strekka þarig að slaki línunnar sé eigi meiri en 325mm
3. Fjólga má fjólf eldingafangara vegna hurðar á loftinu, séu þeir lagðir með 10m millili er ekki lengur krafa um að uppfylla strekkingu línunnar
4. Nóbúleðarar ytri-eldingarvarnar leggjast í samráði við verkkaupa



Aðalhönnuður:  
*Stalk 1/6 2008*

Flugeldageymsla S.v.f. Landsbjörg  
Álfhella 17  
220 Hafnarfirði

Sniðmynd  
Eldingarvari á þaki  
Mkv: 1:100



VERKFRÆÐISTOFA

Grensásvegur 3  
108 Reykjavík  
Sími 520 9900  
Fax 520 9901  
www.rts.is



28-2281

3. júní 2008

xx0502

A

