

18

20

Lagnir í jörð  
Grunnmynd mkv. 1:50

Afstöðumynd mkv. 1:500

Varðandi endanlega kóta á botnplötu þá  
visast í samþykktar teikningar arkitekts

Almennar skýringar:  
Kótar eru í metrum en önnur mál í millimetrum.  
Ónefndar lagnir eru 100mm PVC  
Allt efni og allar frégangur skal uppfylla IST-67  
Undir skölp- og regnvatnslögnum skal vera burðarhæfur botn og skulu lagnirnar hvíla á 20 sm sandlagi er nái 20 sm uppýfir lagnirnar.  
Botn brunna skal vera með formuðum rúsum en að ofan skal ganga frá þeim með partligerðum lokum.  
Undir þerilögn skal vera burðarhæfur botn og skulu lagnirnar hvíla á 20 sm sandlagi en yfir lagnirnar komi 20sm þykkt lag af s.k. sjávarmáli, þar ótaná komi sludúkur en síðan malarfylling.  
Kaldvatnsheimað skal vera PEH sbr. DIN 8074, þrýstþrep 6.  
Rennlioka með spindli uppúr jörðu skal koma tyrn utan við sókkul.  
Skammtastafir:  
BR - Brunnur  
PN - Þakstöðufall  
DVC - í áttum frá þakri með sludúkkul

Tengikótar við lóðarmörk:  
Skölp. = 63,40  
Regnrv. = 63,80

Fallbrunnur Ø600  
lögn inn = 66,23  
bk. = 63,90

Fallbrunnur Ø600  
lögn inn = 66,03  
bk. = 63,55

Fallbrunnur Ø600  
lögn inn = 65,85  
bk. = 64,25

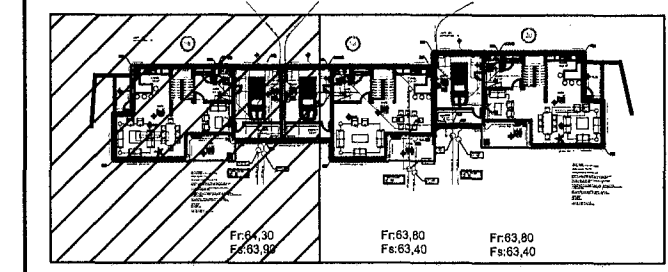
Fallbrunnur Ø600  
lögn inn = 66,10  
bk. = 63,90

Samþykkt þann  
05 JUNI 2008  
Byggingarfulltrúinn í Hafnarfirði  
F.Þ. Þrófur S. Gunnlaugsson

ÚTGÁFUFRILL

NÚMÉR.	DAGS.	SKÝRINGAR.	UNNIÐ.
A	15.12.07	Breytt undirstöðum	EBG
B	10.03.08	Breytt legu lagna	EBG
C	03.06.08	breytt legu lagna	EBG

DAGS. SAMRÆM.HÖNNUNUR.



EMIL ÞÓR GUÐMUNDSSON  
FTFI  
LÆKJASMÁRA 98  
200 KÓPAVOGUR  
SÍMI: 544 4004  
GSM: 898 9517  
NETFANG: gaja@centrum.is  
kt. 280456-3499

Fjólúás 16 -18 -20

Lagnir í jörð

MKV:	DAGS.	VERK NR.	
1:50/1:20	16/04/2007		
TEIKNAB.	YFRFARID	SAMB.YKKT	NR. TEIKNINGAR
EBG	EBG	EBG	B01-2
DAGS UNDRSKR.	NAFN HÖNNUNAR	UNDRSKR.HÖNNUNAR	ÚTGÁFA
09/06/08	EMIL ÞÓR GUÐMUNDSSON		C