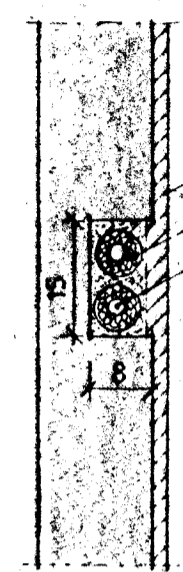
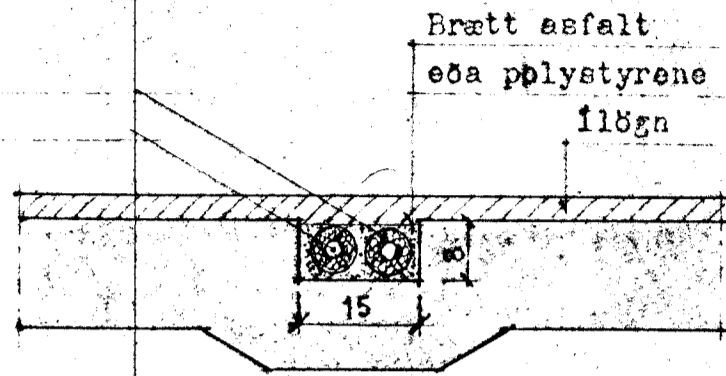


(SNIÐ Í VEGGRAUF)
M=1:10



Púsing
Einangrun 2 cm
Pípur

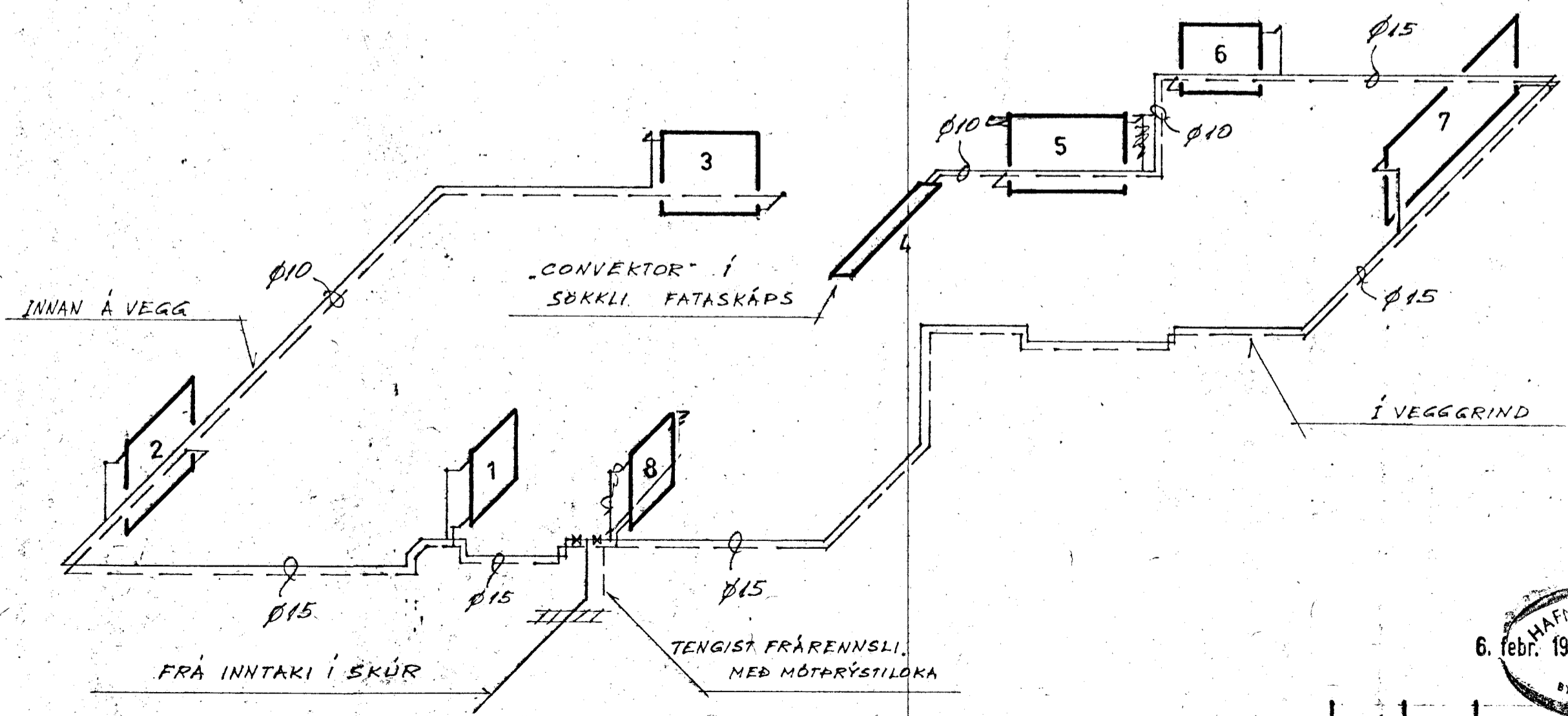
(SNIÐ Í GÓLFRAUF)
M=1:10



Brætt asfalt
eða polystyrène
flögna

Athuga skal að við samskyti á pípum í gólfrauf, skal engin einangrun vera, en asfalt að samskyttum.

RÚMMYND M≈1:50



SKÝRINGAR MEÐ HITALÖGNUM

I. EINANGRUN

Gluggar : Tvöfalt gler
Útveggir: 65mm plast (2 1/2")
Þak : 100 mm plast (4")

II. PÍPUR

Pípur við útveggi skulu að jafnaði liggja í 15 cm. hæð frá gólfi, nema annað sé tekið fram.
Pípur við útveggi skulu einangraðar með 20 mm glerullarhólku; aðrar pípur með 15 mm glerullareinangrun.
Sýnilegar pípur skal fyrst mála með ryðvarnarmálningu, einangra, sívefja með sisalpappa og snúa utan um hann með benslavir á samskyttum. - Að böru leyti: Sjá snið.
Þess skal vandlega gætt, að pípur séu lausar í raufum - vegna hitaþenslu.
Um frágang pípa í gólfrauf og veggrauf: Sjá snið.
Lagnarefni skal vera svart og snittað.
Pípaál eru mm.

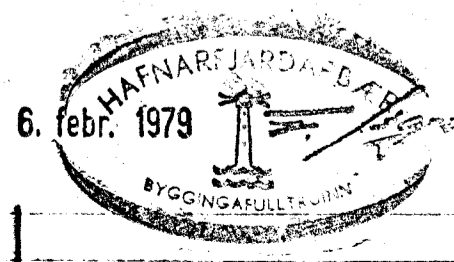
III. OFNAR

Ofnasterðir niðast við $t_m = 60^\circ C$, og $\Delta t = 40^\circ C$.
Stútar á ofnum skulu vera 10 mm (3/8")

IV. LÖGNAR

A alla ofna komi Danfoss frárennelislokar F J V R 3/8".
Lagnir skal þrýstiprófa með 8 kg/cm².
Lagnir skulu vera í samræmi við reglugerðir.

OFNALISTI						
NR.	AFKÖST kcal/klst		MESTA		STÚTAR	GERÐ
	REIKN.	OFNA	LENGDcm	HÆÐ cm		
1	370				A-B	
2	1545		100	55	A-D	
3	1180		100	55	A-D	
4	490		CONVEKTOR* Í SÖKKLI FATASKÁPS. ATH.			
5	525		130	70	C-B	
6	980		80	70	C-B	
7	2075		170	55	C-B	
8	570				A-B	



VERKFRÆÐISTOFA SUÐURLANDS
Heimahaga 11 Selfossi sími 99-1776

SUÐURGATA 69 HAFNARF.

HITALAGNIR, RÚMMYND
SKÝRINGAR OG SNIÐ Í RAUFAR

AF SAMP *Signature*

BLAD 3
KVARDI 1:10
≈ 1:50
REIKN S J
TEIKN E S
DAGS JAN 79
NR

NR	DAGS	BREYTING	AF	SAMP