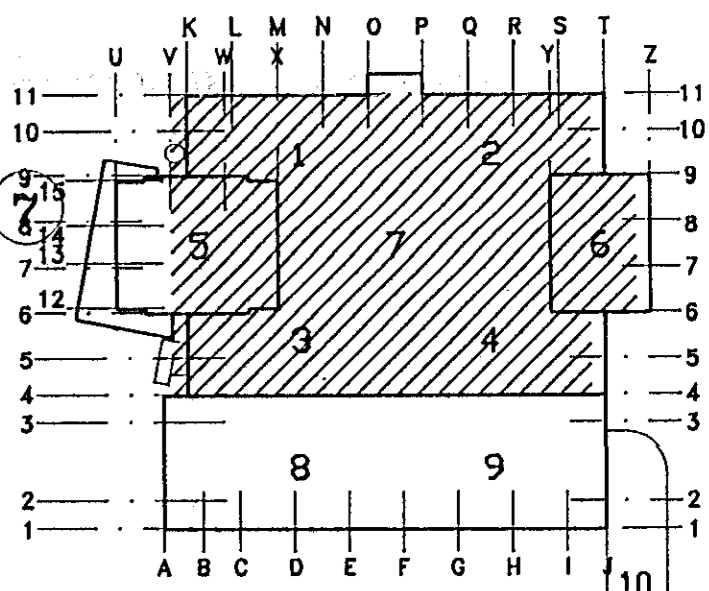
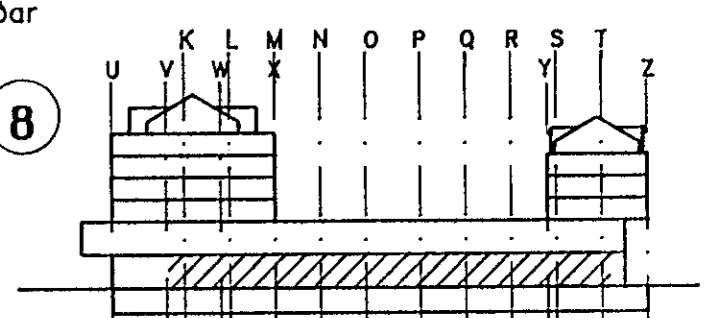
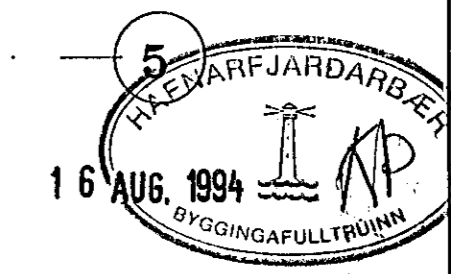


A 17 Stofnar málasettur, leiðslur ferðar 24/2'94
 NR FJÖLÐI BREYTINGAR DAGS SAMP



MIDBÆR
HAFNARFJARÐAR
 FJARÐARGATA 13-15



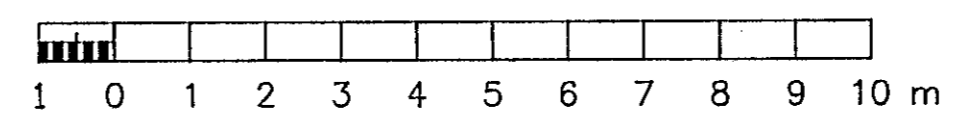
Brunamálastofnun ríkisins
 SAMBYKKT
 17 JUN 1994
 Stj. bréf
 Guðmundur Gunnarsson

ALMENNA
VERKFRÆÐISTOFAN HF
 FELLESMÖLA 26 - 108 REYKJAVÍK
 SÍMI (01) 678100 FAX (01) 680284

HEITI
VATNSÚDALÖGN
 1. HÆÐ, VERSLANIR
 GRUNNMÝND, HLUTAR 1-4 OG 6

MÁL 1:100
 HANNAÐ RÍHAUKS
 TEIKNAD RÍHAUKS
 YFIRFARIS- ÖÁ
 ÖSK. SJ
 DAGS 16/11 1993
 TEIKNING NR. 1032-V-81
 BREYTING NR. A

▲ Staðsetning úðahausa kemur fram á teikningu arkitekts.
 Sjá tengigrindur og skýringar á teikn.nr 1032-V-200 til 203.



Skýringar
 Sjá skýringar fyrir vatnsúðalögn á teikn.nr 1032-V-80.
 Sjá skýringar og tákni á teikningu nr. 1032-V-01.
 Sjá dæmigerðar sérmyndir á teikningu nr. 1032-V-03,
 og nr. 1032-V-04.
 Vatnsúðakerfi í bílagæymslu og hóteli eru ekki
 með í útbóði.
 Hönnun vatnsúðakerfa í séreignir skal samþykkið af
 Almennu verkfræðistofunni.
 Vatnsúðakerfi í séreignir verða færð inn á uppdrætti
 af sameign af Almennu verkfræðistofunni.
 Uppsætning vatnsúðakerfa í séreignir skal samþykkið af
 pípuþingameistarum sem setur upp vatnsúðakerfi
 í sameign og verður hann ábyrgur fyrir heildarkerfi.

Handwritten initials and a small mark.