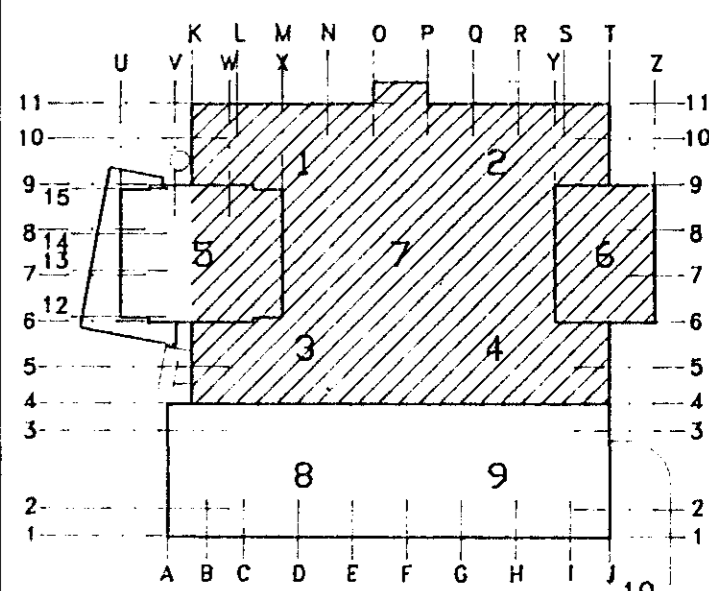
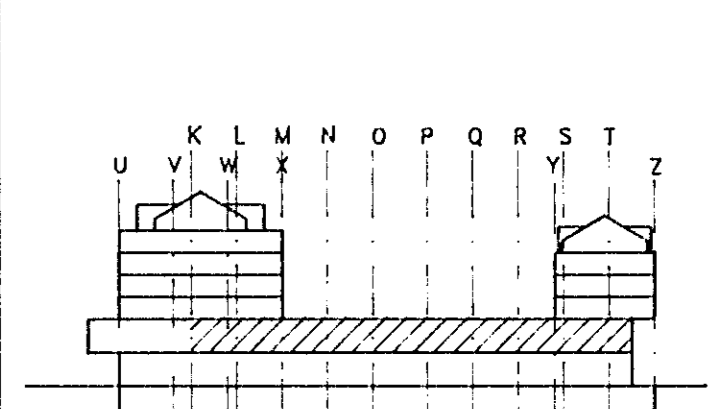
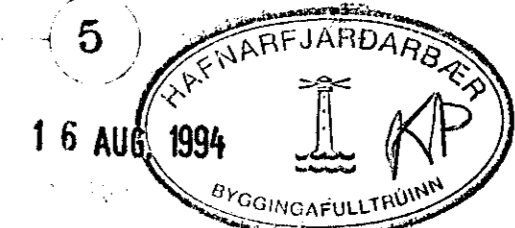


A	B	C	D	E	F	G	H	I	J	K	L	M	N	O	P	Q	R	S	T	U	V	W	X	Y	Z
---	---	---	---	---	---	---	---	---	---	---	---	---	---	---	---	---	---	---	---	---	---	---	---	---	---



MIDBÆR
HAFNARFJARÐAR
 FJARÐARGATA 13-15



Brunamálastofnun ríkisins
 SAMÞYKKT

27 JUN 1994

Sbr. bréf
 Guðmundur Gunnarsson

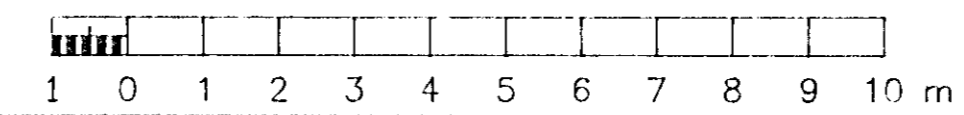
Skýringar

Sjá skýringar fyrir vatnsúðalögn á teikningu nr. 1032-V-80. Sjá skýringar og tákni á teikningu nr. 1032-V-01. Sjá demigerðar sérmyndir á teikningu nr. 1032-V-03, og nr. 1032-V-04. Vatnsúðakerfi í bílagæmslu og hóteli eru ekki með í útbóði.

Hönnun vatnsúðakerfa í séreignir skal samþykkað af Almennu verkfræðistofnunni. Vatnsúðakerfi í séreignir verða færð inn á upprætti af sarnæln af Almennu verkfræðistofnunni.

Uppsetning vatnsúðakerfa í séreignir skal samþykkað af plúlagningameistarara sem setur upp vatnsúðakerfi. Í sarnæln og verður hann ábyrgur fyrir heildarkerfi.

▲ Staðsetning úðahausa kemur fram á teikningu arkitekts. Sjá tengingindur og skýringar á teikn.nr 1032-V-200 til 203.



HEITI: **VATNSÚDALÖGN**
 2.HÆÐ, VERSLANIR
 GRUNNMYND, HLUTAR 1-4 OG 6

MÁL: 1:100

HAUNAB: RÍTHAUKS RÍTHAUKS ÓA SJ

TEIKNAB: RÍTHAUKS RÍTHAUKS ÓA SJ

DAGS: 16/11 1993

TEIKNING NR: 1032-V-87

BREYTING NR: A

APh. B