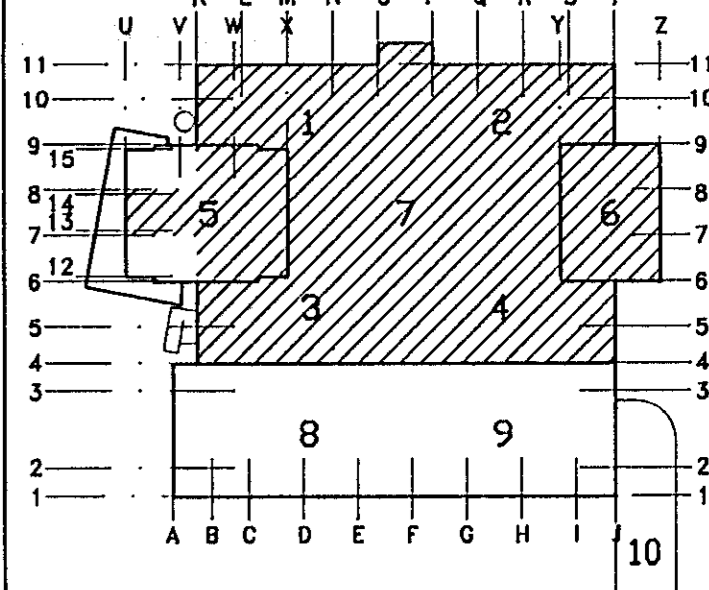
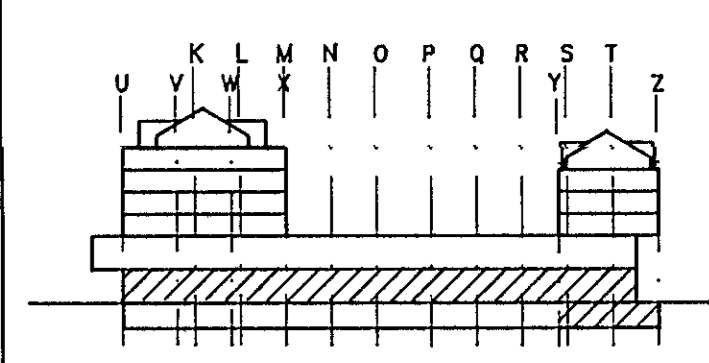
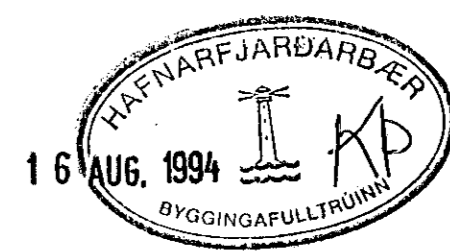


A	5	Tilfaralur á teikningu	24/294
NR	FJÖLDI	BREYTINGAR	DAGS SAMÞ



MIDBÆR
HAFNARFJARDAR
 FJARDARGATA 13-15



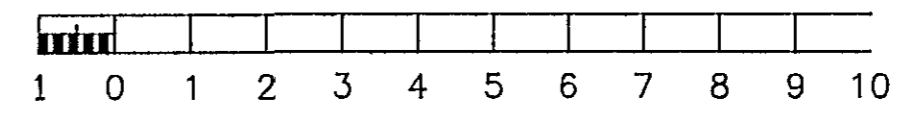
Skýringar

Sjá skýringar og tákn á teikningu nr. 1032-V-01.
 Sjá dæmigerðar sérmyndir á teikningu nr. 1032-V-03,
 og nr. 1032-V-04.
 Vatnsúðakerfi í bílagæmslu og hóteli eru ekki
 með í útbóði.
 Hönnun vatnsúðakerfa í séreignir skal samþykkjast af
 Almennu verkfræðistofunni.
 Vatnsúðakerfi í séreignum verða færð inn á uppdrætti
 af sameign af Almennu verkfræðistofunni.
 Uppsetning vatnsúðakerfa í séreignir skal samþykkjast
 af pípuálagningameistarara sem setur upp vatnsúðakerfi
 í sameign og verður hann ábyrgur fyrir heildarkerfi.
 Sjá tengigrindur og skýringar á teikn.nr 1032-V-200 til 203.

Brunamálastofnun ríkisins
 SAMÞYKKT

27 JUN 1994

Stj. bréf
 Guðrún Gunnarsson



HEITI
VATNSÚDALÖGN
 0-1.HÆÐ, VERSLANIR
 RÚMMYND, HL.1-4 OG 6

MÁL	1:100	TEIKNAB	YFIRFARIB	SAMP.	SJ
HANNAÐ	RHauks	TEIKNAB	RHauks	YFIRFARIB	ÓÁ
DAGS	17/11 1993	TEIKNING NR.	1032-V-93	BREYTING NR.	A

Sjá AN. D