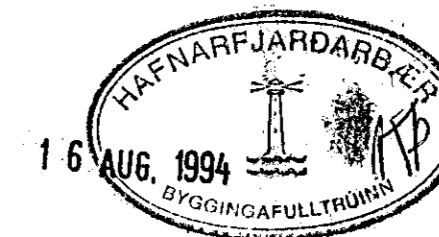
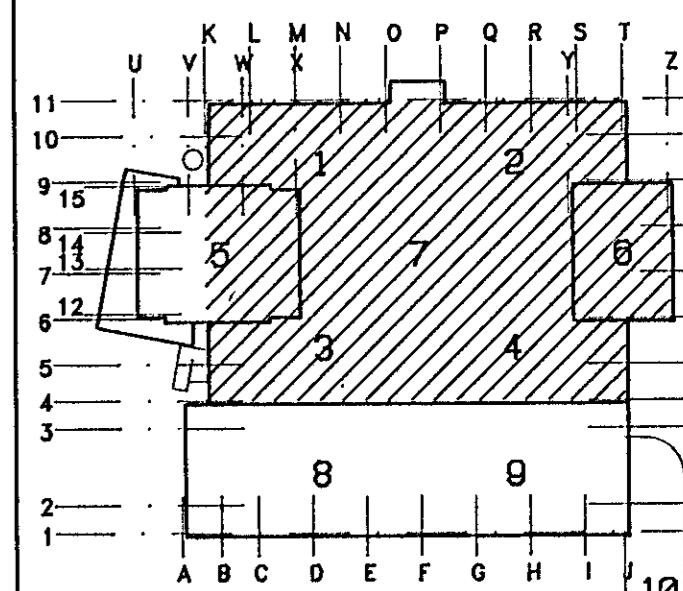
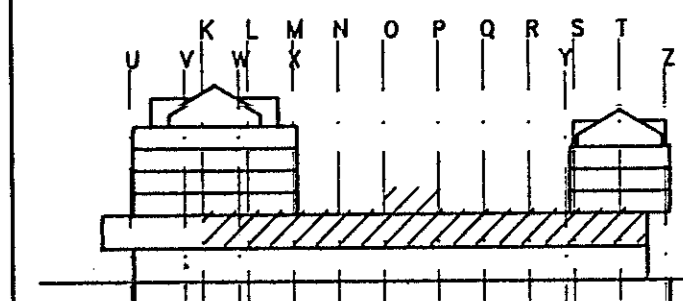


B	15	Kötum bett við, leiðar farðar	19.04.94	DA
A	14	Stofnar málsettir, leiðar farðar	24.02.94	DA
NR	FJÖLDI	BREYTINGAR	DAGS	SAÐP



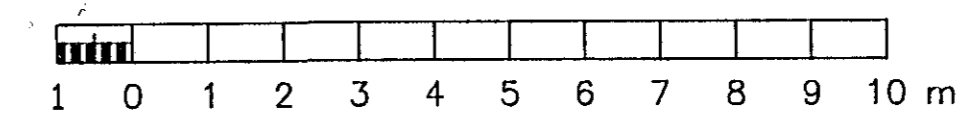
**Skýringar**

Sjá skýringar fyrir vatnsúðalögn á teikningu nr. 1032-V-80. Sjá skýringar og tákni á teikningu nr. 1032-V-01. Sjá dæmigerðar sérmyndir á teikningu nr. 1032-V-03, og nr. 1032-V-04. Vatnsúðakerfi í bilageymslu og hóteli eru ekki með í útbóði.

Hönnun vatnsúðakerfa í séreignir skal samþykkjast af Almennu verkfræðistofunni. Vatnsúðakerfi í séreignum verða færð inn á uppdrætti af sameign af Almennu verkfræðistofunni.

Uppsetning vatnsúðakerfa í séreignir skal samþykkjast af pipulagningameistarum sem setur upp vatnsúðakerfi í sameign og verður hann ábyrgur fyrir heildarkerfi.

Staðsetning úðahausa kemur fram á teikningu arkitekts. Sjá tengigrindur og skýringar á teikn.nr 1032-V-200 til 203.



**MIDBÆR**  
**HAFNARFJARÐAR**  
 FJARÐARGATA 13-15

**ALMENNA**  
**VERKFRÆÐISTOFAN HF**  
 FELLISMÖLA 26 - 108 REYKJAVÍK  
 Sími (01) 678100 FAX (01) 680284

HEITI  
**VATNSÚDALÖGN**  
 2-3.HÆÐ VERSLANIR  
 RÚMMYND, HL. 1-4 OG 6

MÁL  
 1:100  
 HANNAÐ R.Hauks TEIKNAD R.Hauks YFIRFARIR ÓA SAVP. SJ

DAGS  
 18/11 1993

TEIKNING NR. 1032-V-94 BREYTING NR. B