

SKÝRINGAR:

- Leiðslur.**
Hitaleiðslur skulu vera svartar stálpipur samkvæmt DIN 2440. Skráfuð tengistykki skulu vera samstæð pípum og samkvæmt DIN 2950. Gengjur skulu vera Wintworth pípuhengur í samræmi við ISO R7. Þetta skal skráfuð samskeyti með hampi og máki.
 - Upphengjur og festingar**
Eftir að pípa hefur verið skorin skal rýma innan úr endanum og skráfuskera hann. Skráfuskurður skal ekki vera lengri en það að ekki fleiri en þrjár gengjur verði utan við samskeyti. Hreinsa skal svarf og ollu innan úr og af enda pípu fyrir samsetningu.
Mesta fjarlægð á milli upphengja og festinga skal vera í samræmi við IST 67 og eins og sýnt er hér:
- | Nafnmál leiðslu | Láréttar leiðslur | Löðréttar leiðslur |
|-----------------|-------------------|--------------------|
| mm | m | m |
| 10-20 | 2,0 | 2,5 |
| 25-32 | 2,5 | 3,0 |
| 40-50 | 3,0 | 3,5 |
| 65-80 | 3,5 | 4,0 |

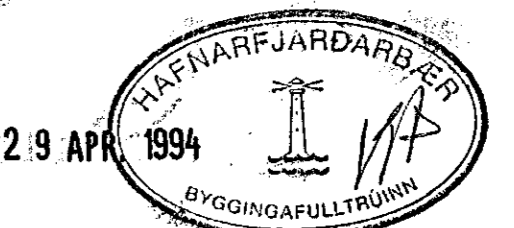
- Einangrun**
Hitaleiðslur skal einangra með einangrunarskálum úr steinull með ekki minni rúmpýngd en 80 kg/m³.
Einangrunarskálur úr steinull skulu annaðhvort vera með áföstu hlífðarlagi úr þröðstyrti stærri alþynnu með yfirloppum langs eftir einangruninni eða vaðar sérstaklega með þröðstyrti alþynnu/plastþynnu. Yfirloppuninni og öllum samskeytum á hlífðarlagi skal loka vandlega með sterku lími eða allmibandi/plastmibandi, sem ekki er mjörva en 50 mm. Einangrun úr steinull má einnig hefja með striga, sem mála skal með tveimur umferðum af ollumálfingu.
Beygjur og tengistykki skal einangra með tilsnöðnum einangrun, helst verksmíðjuframleiddum sem lögðu eru eins og tilheyrandi beygja eða tengistykki.
Leiðslur, sem eru minni en 25 mm í þvermál skal einangra með 20 mm þykki einangrun. Stærri leiðslur skal einangra með 30 mm þykki einangrun. Sýnilegar leiðslur við ofna skal ekki einangra.

OFNASKRÁ								VALDIR OFNAR			
OFN NR.	AFL (W)	MESTA LENGD (mm)	MESTA HÆÐ (mm)	STADS. OFNLOKA	STÚTAR	FESTING	STILLIGILDI OFNLOKA Kv	HEITI OFNS	HÆÐ OFNS (mm)	LENGD OFNS (mm)	AFL OFNS (W)
H2.1-H2.13	2263	2000	300	FRAMRÁS	CB	STEINVEGG					
H2.14	354	850	500	FRAMRÁS	CD	LETTAN VEGG					
H2.15	550	1000	500	FRAMRÁS	AB	STEINVEGG					
H2.16	1126	1300	500	FRAMRÁS	AD	LETTAN VEGG					
H2.17	1063	1200	750	FRAMRÁS	CD	STEINVEGG					
AFKÖST: 32512 W								AFKÖST: W			

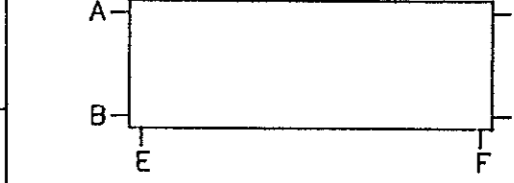
Í ofnaskrá er gefin upp mesta stærð stálófna, nauðsynleg varnargjöf og tengistaðir. Varnargjöfina skal mæla við ofna á vegg án hindraðs loftstreymis að ofni. Ofnar skulu valdir fyrir hitatumun $\Delta T=40^\circ\text{C}$ og skulu þeir hafa viðurkenningu frá lönteknistofnun Íslands um að þeir standist kröfur IST 69.1. Ofnarnir skulu þrýstisþóðir við minnst 0,8 MPa vatnsþrýsting. Ofnarnir skulu afhentir grunnaðir á byggingarstað, með festingum eins og tilgreint er í ofnaskrá. Á öllum ofnum skal vera loftskráfa.

Sjá skýringar og tákni á teikningu nr. 1032-V-01. Sjá dæmigerðar sérmýndir á teikningu nr. 1032-V-03, og nr. 1032-V-04.

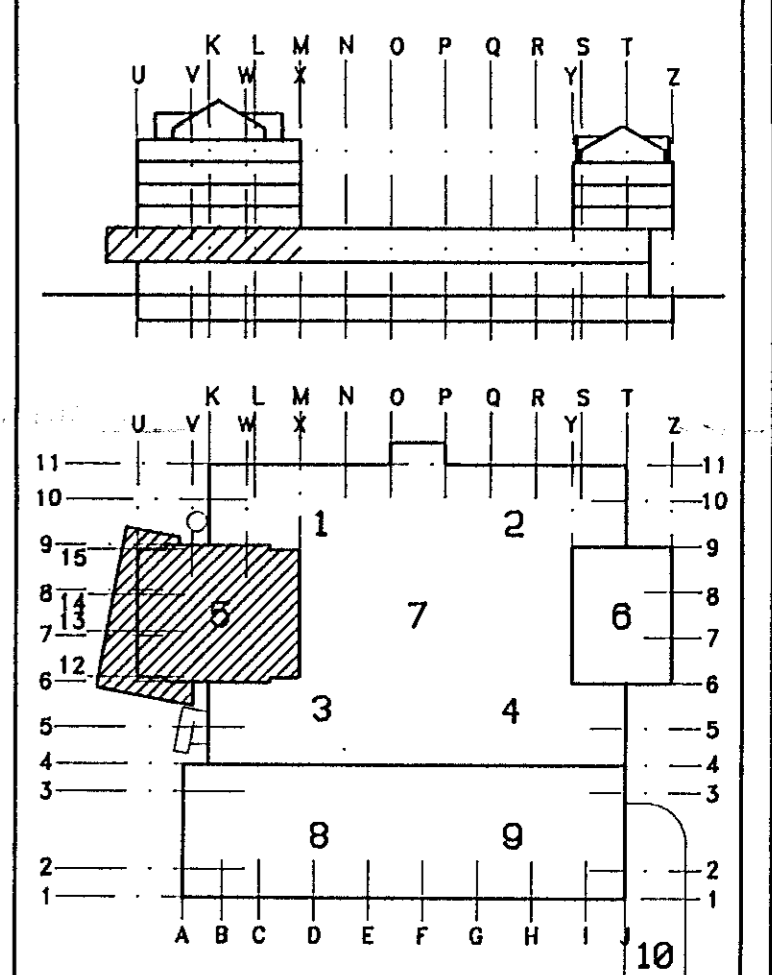
ÁSKILIÐ, ELDRI TEIKNING ÓGILD



TENGING OFNA



NR	FJÖLDI	BREYTINGAR	DAGS	SAMP
A	5	Stofni 10 batt við. Málsetning 18.04.94		
		Ofni H1.1 og H2.17 breytt		



MIDBER
HAFNARFJARDAR
FJARDARGATA 13-15

ALMENNA VERKFRÆÐISTOFAN HF
FELLSMÖLA 26 - 108 REYKJAVÍK
SÍMI (91) 678100 FAX (91) 680284

HEITI:
HITALAGNIR
2.HÆÐ, HÓTEL
GRUNNMYND, HL. 5

MÁL: / / / /
1:50
HANNAG: RHauks TEIKNAG: RHauks YFIRFARID: ÓÁ SAVP: SJ
DAGS: 17/11 1993
TEIKNING NR: 1032-V-116 BREYTING NR: A