

M

N

Hönnunarreglur

Vatnsúðakerfin eru votpípukerfi fyrir verslanir og þurrpípukerfi fyrir blakjallara. Votpípukerfið er hannað samkvæmt áhættuflokknum NR3 og þurrpípukerfið samkvæmt NR2 eftir reglum frá Dansk Forening for Skadesforsikring (SKAFOR).

Vatnsfæðing

Samkvæmt hönnunarreglum þarf vatnsfæðing að þurrpípukerfinu, að vera 725 l/min við 14mVs við aðvörunarlokann eða 1000 l/min við 10mVs við aðvörunarlokann. Vatnsfæðing að votpípukerfinu þarf að vera 1100 l/min við 17mVs eða 1300 l/min við 14 mVs við aðvörunarlokann. Auk þess þarf 11mVs vatnsþrýsting í viðbót við ofangreindan þrýsting vegna þess að hæsti úðari í verslunum er 11 m yfir viðvörunarloka. Gert er ráð fyrir þrýstiaukadælu fyrir turnbyggingar. Gert er ráð fyrir að vatnsfæðing að brunaslöngum verði 60 l/min, og til annara þarfa samtímis vatnsfæðingar að vatnsúðakerfinu verði 120 l/min. Vatnsfæðing að húsi um tveir þarf því að vera sem hér segir:

1280 l/min við 28 mVs
1480 l/min við 25 mVs

Heimæð fyrir vatnsúðakerfi verður $\phi 100$ (4") og þrýstifall í henni við 1160 l/min vatnsrennsli um 1 mVs. Vatnsþrýstingur við tengingu heimæðar verður þá að vera 29 mVs miðað við 1160 l/min vatnsfæðingu að Miðbæ Hafnarfjarðar. Í Fjarðargötu er $\phi 315$ mm ppa úr Polypropylen plasti (PEH). Tveir leiðslur $\phi 225$ (8") PEH og $\phi 160$ (6") PEH liggja frá Fjarðargötu inná lóð Miðbæjar Hafnarfjarðar og hringtengjast. Auk þess er gert ráð fyrir því að slökkvilið noti 1200 l/min úr brunahana. Heildarvatnsfæðing Miðbæjar Hafnarfjarðar verður að vera 2480 l/min um lóð. Málningar Hafnarfjarðarþeja sýna að þrýstihæð götulagnar við Fjarðargötu er 52-60 mVs. Í $\phi 225$ PEH leiðslu verður 1 mVs þrýstifall að tengingu inn í hús miðað við mestu líklegu vatnsnotkun við brúna. Þrýstingur við viðvörunarloka verður þá um 50-58 mVs við 1160 l/min streymi.

Aðkoma slökkviliðs

Tengistútur fyrir slökkvilið og aðvörunarbjalla verður þar sem merkt er inntak. Tenging slökkviliðs í stigaleiðslur eru í kleðningu utan á hóteli, en í anddyri 1. hæðar skrifstofubyggingar.

Efni og búnaður

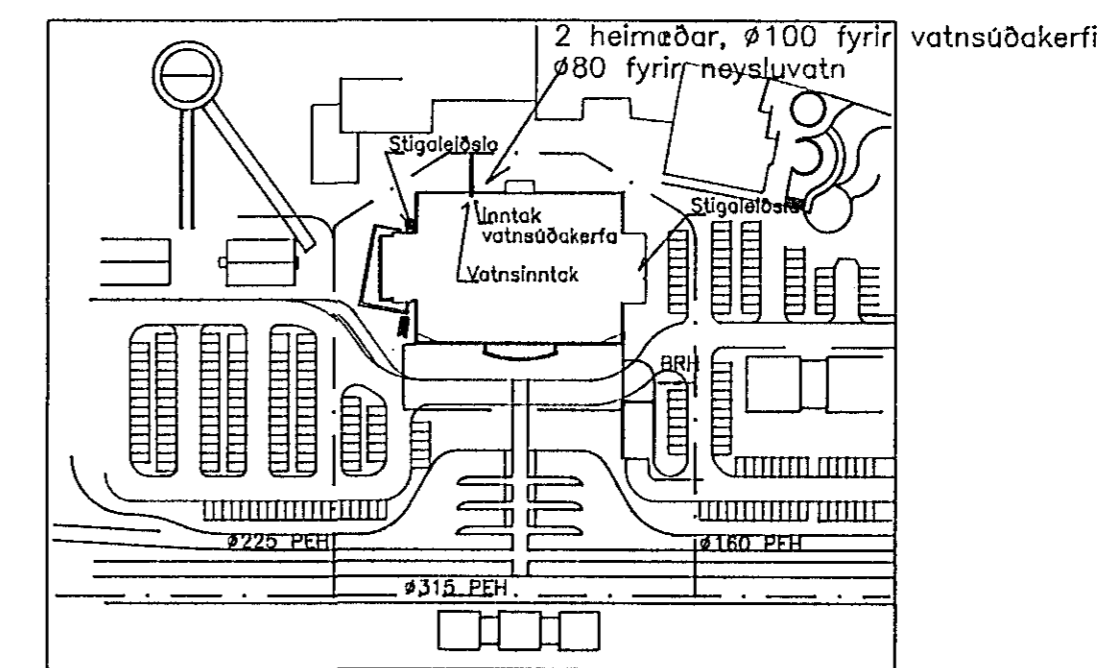
Öll teki og allt efni í vatnsúðakerfinu skal vera viðurkennt af Brunamálastofnun ríkisins.

Skýringar fyrir votpípukerfið er á teikningu nr. 1032-V-80. Skýringar fyrir þurrpípukerfið er á teikningu nr. 1032-V-22.

Vatnsúðakerfi í verslunum er votpípukerfi með niðurvísandi vatnsúðurum, með löréttum veggúðurum, eða með uppvisandi venjulegum 15mm vatnsúðurum, t.d. RELIABLE MODEL GFR.

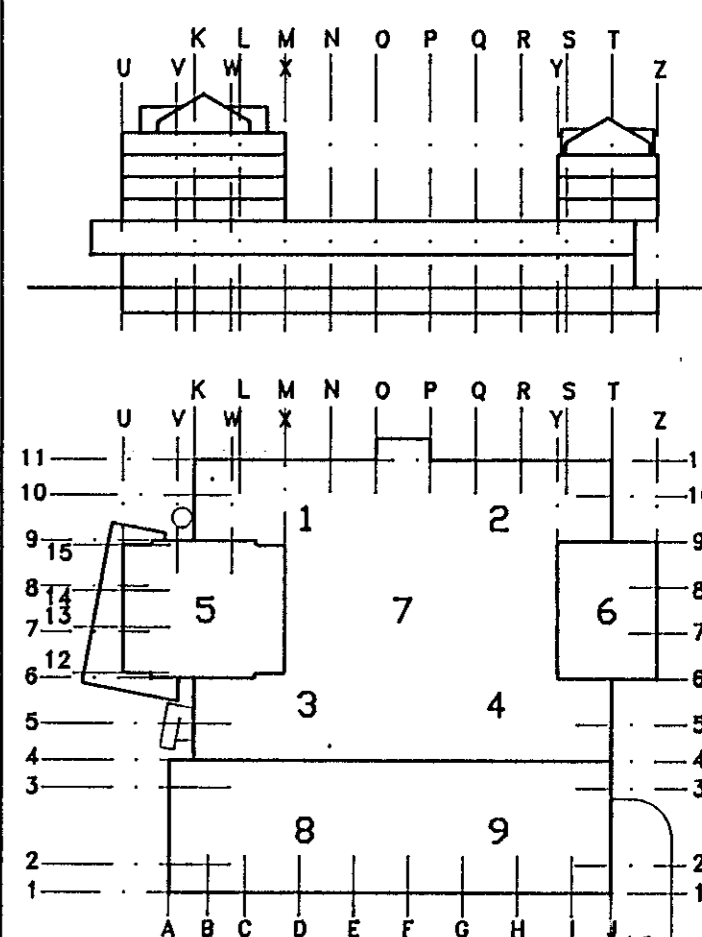
Vatnsúðakerfi í blakjallara er þurrpípukerfi með uppvisandi vatnsúðurum eða með veggúðurum t.d. RELIABLE MODEL GFR.

Opunarahitastig skal vera 68°C. Sterð og staðsetning úðara er sýnd á teikningum verkfræðinga og arkitekts. Aðvörunarlokar skulu vera $\phi 100$ mm. Úðarar í votpípukerfi eru áætlaðir 780 stk., og í þurrpípukerfi 282 stk.. Aðvörunarlokinn fyrir þurrpípukerfið skal þess vegna vera með hröðunarútbúnaði t.d. RELIABLE MODEL B1. Aðvörunarlokarnir skulu vera með $\phi 50$ mm frárennsli- og prófunarsköt, tengingu fyrir bjöllu og þrýstirofa fyrir aðvörun. Einnig skal vera tenging og búnaður fyrir sjálfvirka loftfyllingu fyrir þurrpípukerfið, eins og sýnt er á teikningum, t.d. RELIABLE MODEL B1.



Yfirlitsmynd

NR FJÖLDI BREYTINGAR DAGS SAMP



MIDBÆR HAFNARFJARÐAR
FJARÐARGATA 13-15

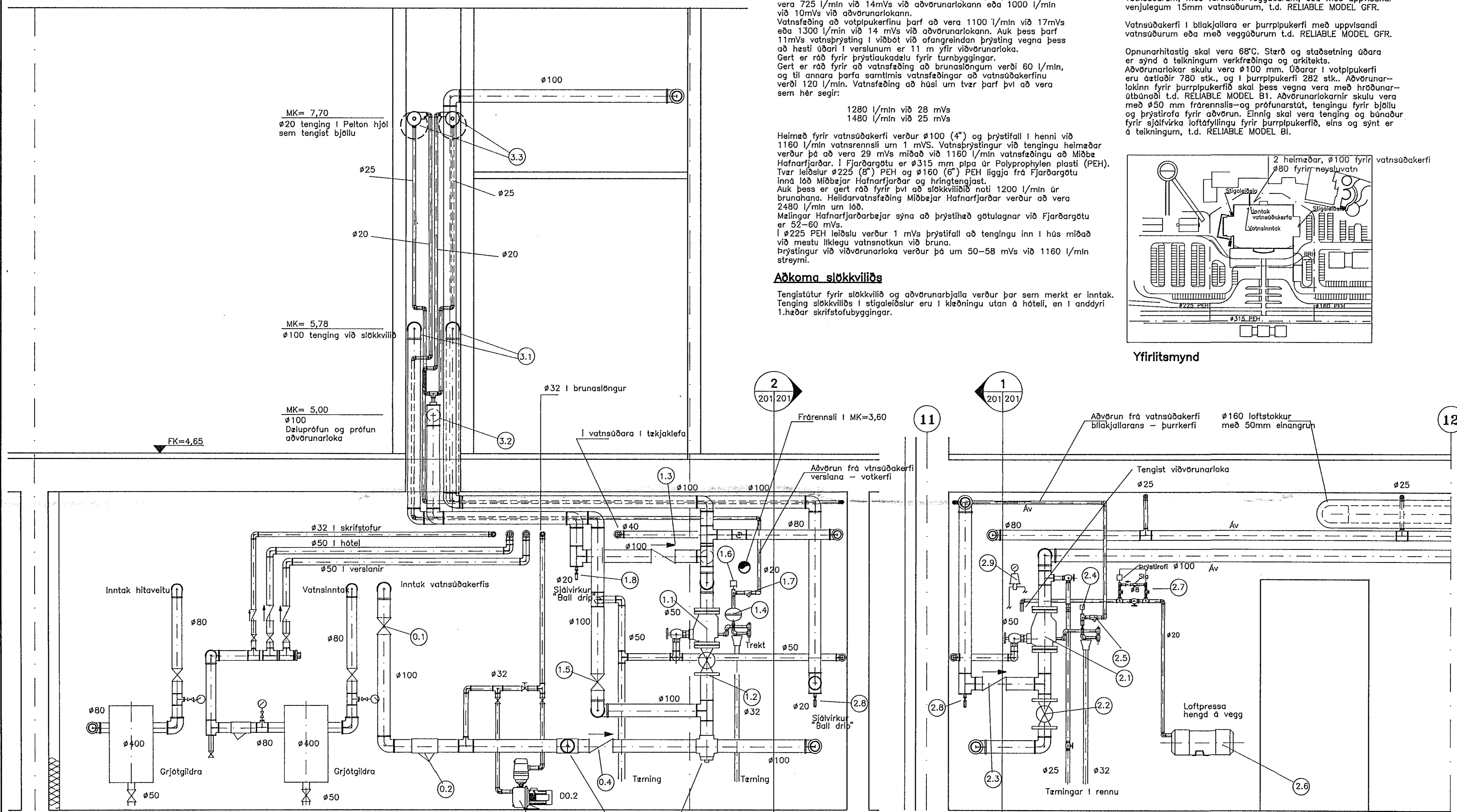
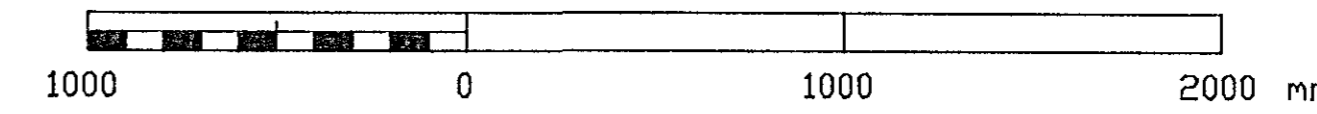
ALMENNA VERKFRÆÐISTOFAN HF
FELLSMÖLA 28 - 108 REYKJAVÍK
Sími (91) 678100 FAX (91) 880284

HEITI
VATNSÚDALÖGN
TENGIRINDUR
SNID

MÁL
1:20
HAFNAB TEIKNAD YFIRFARID SAMP.
R. Hauks K. Hauks. DA
DAGS
15/02 1994
TEIKNING NR.
1032-V-201
BREYTING NR.



Brunamálastofnun ríkisins
SAMÞYKKT
Eignin er luttelst
27 JUN 1994
Skr. bréf
Guðmundur Gunnarsson



1 SNID
200/201 M. 1:20

- Tækjalisti**
- (0.1) Stopploki, $\phi 100$, með stöðuvism og stöðurofa t.d. Milwaukee Model BB-SC
 - (0.2) $\phi 100$ sla
 - (0.3) Dæla, D0.2, : T.d Grundfos JPS með hydrostat.
 - (0.4) Einstreymisloki, $\phi 100$
 - Vatnsúðakerfi - votpípukerfi - 1100 l/min.**
 - (1.1) Aðvörunarloki, $\phi 100$, t.d Reliable Model E með E1 Trímmings.
 - (1.2) Aðalstopploki með stöðuvism og stöðurofa t.d. Milwaukee Model BB-SC
 - (1.3) Einstreymisloki, $\phi 100$
 - (1.4) "Retarding Chamber"
 - (1.5) Stopploki ("Butterfly"), $\phi 100$
 - (1.6) Þrýstirofi fyrir aðvörun
 - (1.7) Sla, $\phi 20$
 - (1.8) Sjálfvirkur "Ball drip", $\phi 20$

- Vatnsúðakerfi - þurrpípukerfi - 1000 l/min.**
- (2.1) Aðvörunarloki, $\phi 100$, t.d Reliable Model D með Model D Trímmings.
- (2.2) Aðalstopploki með stöðuvism og stöðurofa t.d. Milwaukee Model BB-SC
- (2.3) Einstreymisloki, $\phi 100$
- (2.4) Þrýstirofi fyrir viðvörun
- (2.5) Sla, $\phi 20$
- (2.6) Loftpressa, t.d Reliable Model A, sterð: 1 1/2 HP, afköst: 223 l/min.
- (2.7) Sjálfvirk loftviðhaldskerfi, t.d. Reliable Model B-1.
- (2.8) Sjálfvirkur "Ball drip", $\phi 20$
- (2.9) Hröðunarútbúnaður t.d. Reliable Model B1
- (3.1) Tvíbura tengi slökkviliðs, $\phi 65-100-65$, t.d Reliable Model B
- (3.2) Stútur út úr vegg til prófunar á vatnsúðakerfum.
- (3.3) Viðvörun, Pelton hjól og bjalla, t.d. Reliable Model C.

2 SNID
200/201 M. 1:20