

1 SNID
200204 M. 1:20

Tækjalisti - hitakerfi

- ALO.1 - Afloftari t.d. Flexair 40 S
- AFO.1 - Áfylliker
- DO.1 - Dala, t.d. Grundfos CLM 40
Afköst: q=1,4 l/s, dp=14 mVs
- FR0.1 - Flæðirofi, skynjar hvort kerfi sé af eða á.
- HDO.1 - Handdala
- HSO.1 - Frostþryggishitastíllir, stillist á 5°C, slekkur á delu ef hitastig fer niður fyrir 5°C í rásinni.
- HM - Hitamælir
- Trekt - Lekatrekt fyrir þryggisloka
- SI0.1 - Sía
- SÜ0.1 - Sjálvirk útoftun á ø50, t.d. Flexvent
- SÜ0.2 - Sjálvirk útoftun á ø20, t.d. Flexvent
- VO.1 - Varmaskiptir t.d. ALFA LAVAL
CB26-100H-1, Q= 77000W
Afköst: hitaveita 40°C/25°C, q= 1,23 kg/s, dp=8 kPa(0,8mVs)
* Afköst: frostlögur 30°C/15°C, q= 1,40 kg/s, dp=10 kPa(1,0mVs)
- ÞR0.1 - Þryggisrofi, skynjar þrygging í rásinni. Gefur stjórnsúð merki um að þörf sé fyrir frostlög á kerfi.
- Þ0.1 - Þensluker, t.d. Flexcon 25/0,5
- SLE50 - Stílliloki STA-D 25
- SLH0 - Stílliloki t.d. STA-D 32
- SLFO - Stílliloki t.d. STA-D 50
- SLE0 - Stílliloki t.d. STA-D 50
- ÞJE50 - Þryggisfarnari t.d. AVP 20 ** ▲
- ÞJH0 - Þryggisfarnari t.d. AVP 25 ** ▲
- ÞJFO - Þryggisfarnari t.d. AVP 32 ** ▲
- ÞJE0 - Þryggisfarnari t.d. AVP 32 ** ▲

* Frostlögur: 33% ethylen glykol.
** Stílliloki skal vera 0,8 - 1,6 bar

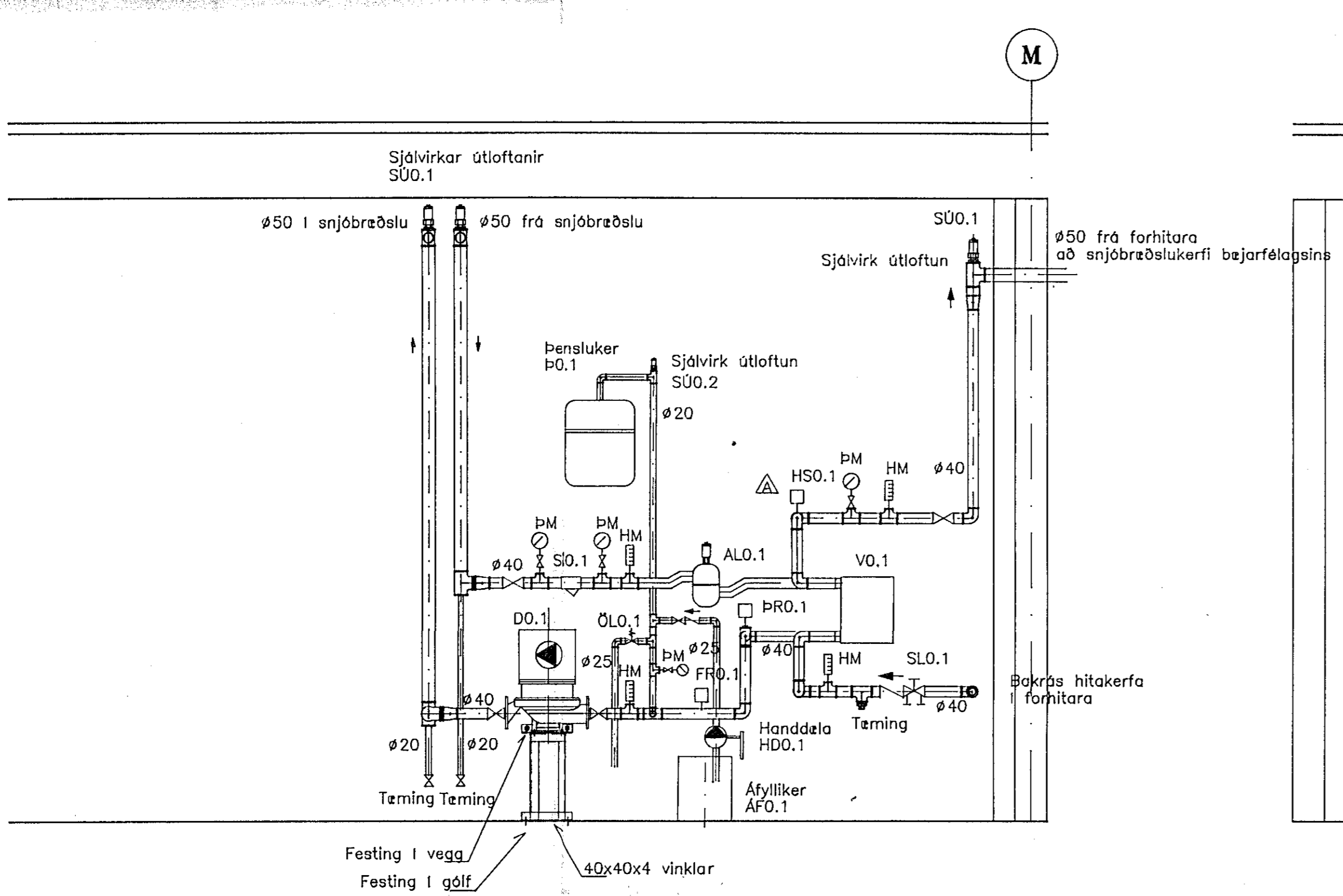
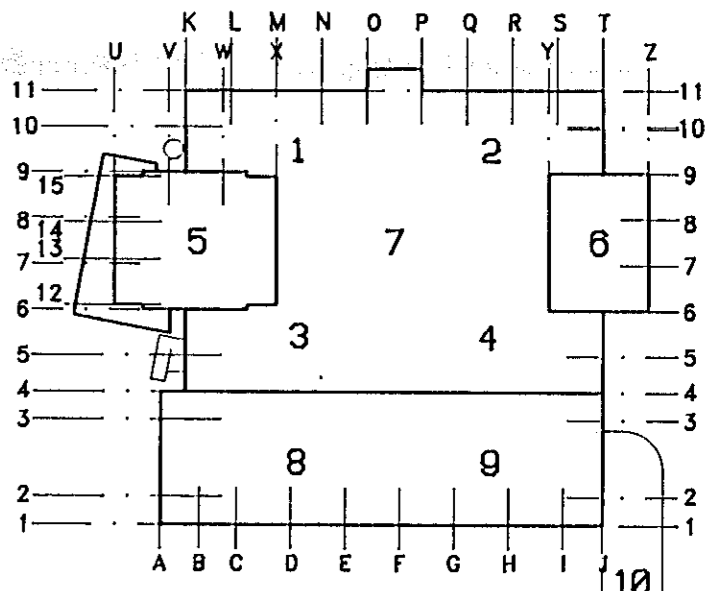
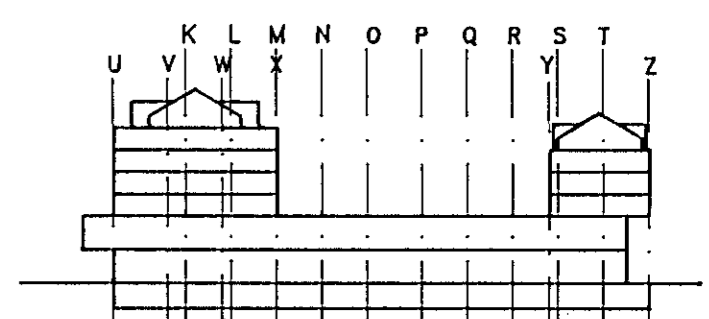
Forsendur - hitaveituintak

Hámarksrensli : 6,01 l/s
Sterð heimæðar og inntaks : ø80
Þryggingur við inntak : 540 kPa

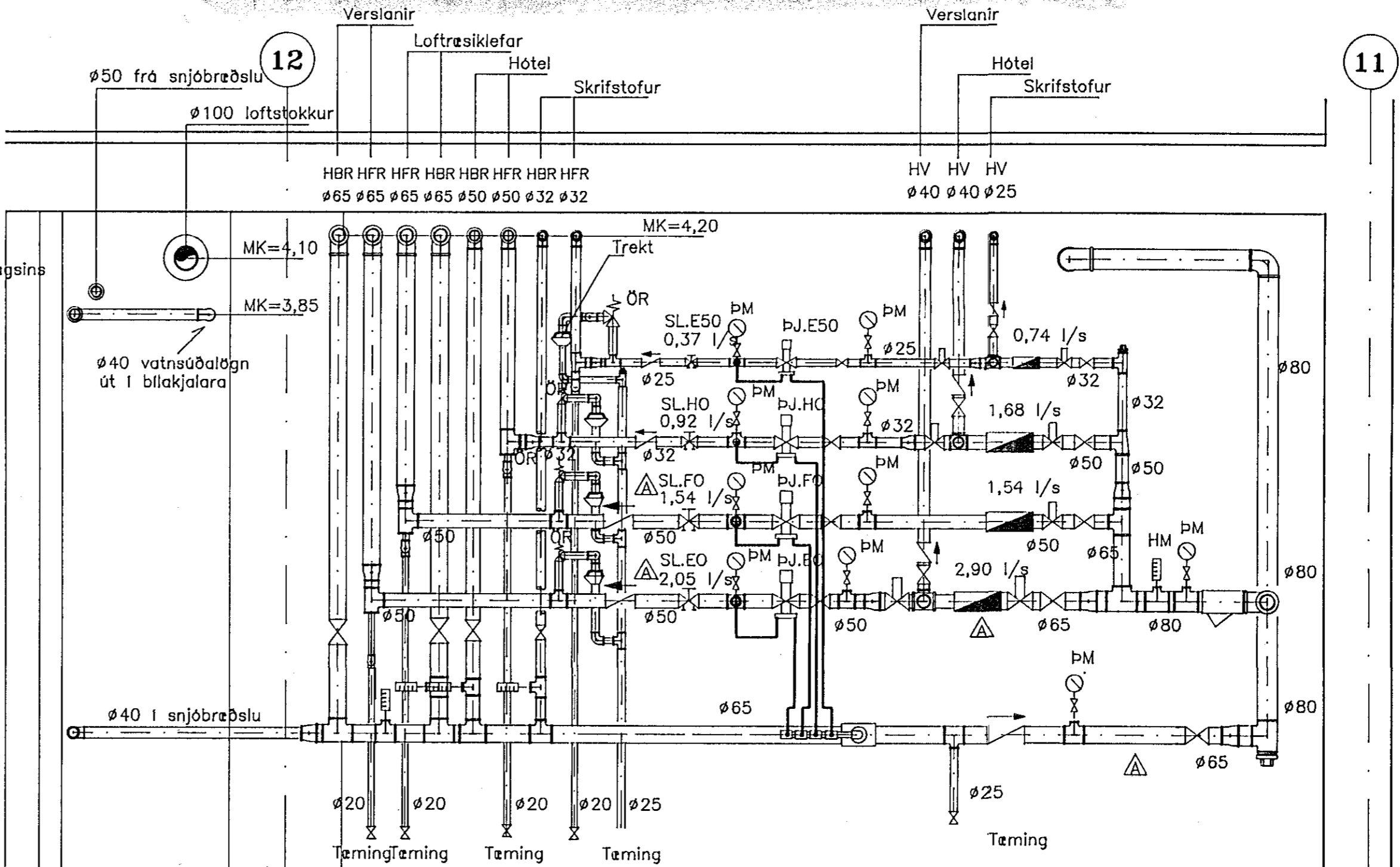
Skýringar

Sjá skýringar fyrir hitalagnir á teikningu nr. 1032-V-116.
Sjá skýringar fyrir neyslutvöslagnir á teikningu nr. 1032-V-102.
Sjá skýringar og tákna á teikningu nr. 1032-V-01.
Sjá dæmigerðar sérrmyndir á teikningu nr. 1032-V-03 og 1032-V-04.

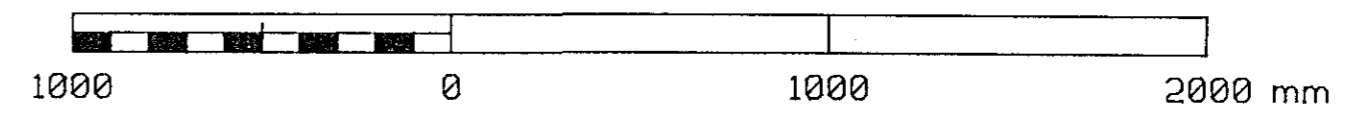
A	16	Br. á texta, Afteimingum betti við	07.12.94
NR	FJÖLDI	BREYTINGAR	DAGS SAMÞ.



2 SNID
200204 M. 1:20



3 SNID
200204 M. 1:20



ÁSKILIÐ, ELDRI
TEIKNING ÓGILD



**MIDBÆR
HAFNARFJARDAR**
FJARDARGATA 13-15

ALMENNA
VERKFRÆÐISTOFAN HF
FELLSMÖLA 26 - 108 REYKJAVÍK
SÍMI (91) 888100 FAX (91) 880284

HEITI
HITALAGNIR
TENGIRINDUR
SNID

MÁL
1:20

HANNAÐ
TEIKNAD
YFIRFARID
SAMÞ.

15/02 1994

TEIKNING NR.
1032-V-203

BREYTING NR.
A